



A DEVELOPMENT BY



CITY WALK

RESIDENTIAL BUILDING 16

MERAAS

RESIDENTIAL
BUILDING

16



RESIDENTIAL BUILDING

16

A SPECTACULAR COLLECTION
OF APARTMENTS DESIGNED
FOR THE LUXURY DUBAI LIFESTYLE

A development by

 **MERAAS**

www.meraas.ae
www.citywalk.ae



CONTENTS

المحتويات

DUBAI	5	دبي
MERAAS	7	ميراس
CITY WALK	8	سيتي ووك
RETAIL AT CITY WALK	11	تجارة التجزئة في سيتي ووك
HEALTHCARE AT CITY WALK	12	الرعاية الصحية في سيتي ووك
LEISURE & ENTERTAINMENT AT CITY WALK	15	التسليّة والترفيه في سيتي ووك
HOSPITALITY AT CITY WALK	16	الضيافة في سيتي ووك
LOCATION MAP	20	خريطة الموقع
MASTERPLAN & LOCATION	25	المخطط الرئيسي والموقع
CITY WALK RESIDENTIAL BUILDING 16	26	المبنى السكني 16 في سيتي ووك
KEY FACTS	29	حقائق عامة
FLOOR PLANS	30	مخطط الطوابق
APARTMENT LOCATOR	46	دليل الشقق



DUBAI

A CITY WITH A VISION

Dubai never stops surprising the world with its agility and determination – a city led by a very sharp vision that challenges the impossible and races against time in its pursuit of excellence. It is these values that characterize Dubai, giving it a quintessentially unique vibe, aura and charm.

Dubai has emerged as a global hub for business and tourism boasting an impressive number of international brands and some equally astounding landmarks that dominate its iconic skyline.

دبي مدينة ذات رؤية

لا تكفّ دبي عن إدهاش العالم بعزمها على كسر جدار المستحيل. فتلك المدينة تمتلك رؤية استثنائية تسابق الزمن وتسعى إلى التفوق. مدعومة بالعديد من العوامل الفريدة التي تميزها عن غيرها من المدن.

أضحت دبي الآن إحدى أهم مراكز الأعمال العالمية ووجهة سياحية لا يُشَقُّ لها غبار. واستقطبت كذلك عدداً ضخماً من العلامات التجارية العالمية. وبنّت لنفسها سمعة عطرة بفضل مشاريعها الضخمة التي أصبحت أيقونة الزمان والمكان.



MERAAS

ENABLING DUBAI'S VISION

Meraas is a Dubai-based holding company with operations and assets in the UAE. In alignment with Dubai's vision to position itself as a unique 21st century destination that embraces values, cultures, ethnicities and aesthetics from around the world, Meraas operates with a mission to create a portfolio of world-class products and investments. Spanning diverse industry sectors, Meraas developments exemplify public and private sector collaboration at its best. Through generating economic value and creating more jobs, Meraas is today a leading employer of choice and key contributor to Dubai's economic growth.

Each Meraas development has artistically added to Dubai's cityscape, delivering themed, comprehensive live-work-play spaces that are as intrinsically classic as they are futuristic. Strategic location, bespoke architectural design and eclectic choice of partners are the hallmarks of each development, ensuring their high uptake and popularity among residents and tourists alike.

مراس تحقيق رؤية دبي

مراس شركة قابضة ومقرها دبي تنتشر أعمالها وأصولها في دولة الإمارات. وتماشياً مع رؤية دبي لتعزيز مكانتها كوجهة جذابة في القرن الحادي والعشرين، والتي ترحب بجميع الثقافات والقيم والعرقيات من كافة أنحاء العالم، تركز أعمال مراس على بناء محفظة قوية من المنتجات والاستثمارات العالمية. وتشمل مشاريع مراس العديد من القطاعات، وتعكس التعاون البناء بين القطاعين العام والخاص. وتعتبر مراس اليوم من أبرز الشركات الموظفة والمؤمنة لفرص العمل وأكثرها مساهمة في النمو الاقتصادي لمدينة دبي.

لقد أضفت مشاريع مراس لمسة جمالية وفنية إلى المشهد العام لدبي، إذ وفرت مساحات متكاملة تلبي العديد من الأغراض التجارية والترفيهية. وتتميز مشاريعها بمواقعها الاستراتيجية وتصاميمها المعمارية الحديثة واستقطابها للعديد من الشركاء، وحظيت كذلك بشعبية لا مثيل لها بين السكان والسياح على حد سواء.

CITY WALK

A PREMIER URBAN LIVING DESTINATION

Developed and managed by Meraas, CITY WALK was conceptualized to evolve into a city within the city. The community is meticulously arranged to create a unique and well-defined residential and commercial development that stands apart from others in its class.

Comprising shopping, entertainment, hospitality, wellness and living options in one integrated space, CITY WALK offers UAE residents and tourists an ideal place to stay, meet, socialize, shop, dine and spend quality time with their loved ones in a serene and sophisticated ambience.

The residential offering of CITY WALK will consist of 34 five and six storey low-rise architecturally appointed buildings, designed for those who seek the comfort of a unique urban community. The retail component within CITY WALK which is set to add over 200 new tenants will offer a reinforced fashion-focused experience and an interesting mélange of dining options.

Furthermore, CITY WALK will comprise innovative leisure and entertainment choices, such as Hub Zero, the region's first immersive entertainment park, The Green Planet, the region's first bio-dome, Mattel Play! Town, a themed 'eduplay' attraction for children and Reel Cinemas CITY WALK, a 10 screen luxury multiplex cinema. An exceptional wellness and healthcare component will make CITY WALK's offering perfect and ensure that every need is taken care of. Valiant Clinic, an outpatient facility providing comprehensive diagnostic and wellness services with a focus on preventive care, is scheduled to open doors later this year.

CITY WALK will also house an urban premium hotel, will feature public facilities as well as a landmark contemporary mosque and provide ample underground parking space.

سيّتي ووك

الوجهة العصرية المتكاملة للسكن

تتولى مراس تطوير وإدارة "سيّتي ووك"، الوجهة الفريدة التي توفر للمواطنين والمقيمين في دولة الإمارات والزوار من مختلف أنحاء العالم، مكاناً مثالياً للسكن وبيئة مبتكرة للتسوق والتواصل مع العائلة والأصدقاء في أجواء هادئة وراقية. وقد تم ترتيب مباني ومكونات سيّتي ووك بدقة متناهية بحيث تخلق معاً وجهة سكنية وتجارية فريدة لا مثيل لها.

وسيّتي ووك منطقة عصرية تضم 34 مبنى منخفض الارتفاع بتصميم معماري متميز من خمسة وستة طوابق تم إنشاؤها وفق أعلى المعايير العالمية. كما تتضمن مجموعة واسعة من المطاعم والمقاهي المتنوعة وما يزيد على 200 متجرًا لتكون وجهة سكنية وتجارية متكاملة.

وتمثل سيّتي ووك وجهة تسلية وترفيه جديدة في دبي وذلك عبر وجهات مبتكرة للتسلية والترفيه كمشروع "ذا جرين بلانيت" The Green Planet، أول قبة بيئية في المنطقة تحاكي عالم الغابات الاستوائية و"ماتيل بلاي تاون" Mattel Play! Town، مدينة الألعاب الداخلية الترفيهية والتعليمية المخصصة للأطفال و"هب زيرو" Hub Zero، المجمع الترفيهي الأول من نوعه في المنطقة والذي يقدم تجارب ترفيهية تفاعلية مبتكرة وسينما.

كما تضم سيّتي ووك، "فاليانز كلينيك"، المركز الطبي التابع لمراس والذي يوفر خدمات شاملة لتشخيص الأمراض والرعاية الصحية مع التركيز على الطب الوقائي.

كما تحتضن سيّتي ووك فندقاً عصرياً رفيع المستوى ومجموعة من الخدمات العامة ومسجداً بتصميم معماري عصري، وستتوفر في سيّتي ووك أيضاً مساحات كافية لركن السيارات تحت الأرض.





RETAIL AT CITY WALK

The retail component at CITY WALK is set to comprise over 200 tenants. Leading brands from around the world have found a home in the destination's sprawling retail area that spans almost one million square feet. Serving as one of the anchors of the urban lifestyle destination, retail at CITY WALK welcomes families looking for a relaxed shopping experience and access to the best of local and global labels, including select brands that are making their Middle East debuts with flagship stores at the destination.

CITY WALK also boasts an interesting mélange of dining options, including restaurants with a Michelin-star lineage and several idyllic social spaces and cafés that spoil visitors for choice.

تجارة التجزئة في سيتي ووك

تستضيف منطقة تجارة التجزئة في سيتي ووك والممتدة على نحو مليون قدم مربعة، ما يزيد على 200 متجر لأشهر العلامات التجارية في العالم. وباعتبارها المكون الرئيسي ضمن هذه الوجهة الفريدة، سوف تستقبل منطقة متاجر التجزئة زوارها من العائلات التي تتطلع إلى تجربة تسوق فريدة تتيح لهم الحصول ما يحتاجونه من أفضل العلامات التجارية المحلية والعالمية، ومنها علامات تجارية تدخل منطقة الشرق الأوسط لأول مرة عبر متاجر كبرى سيتم افتتاحها في سيتي ووك. كما تضم سيتي ووك مجموعة مميزة من المطاعم والمقاهي المتنوعة، ومنها مطاعم حائزة على نجمة ميشلان.

HEALTHCARE AT CITY WALK

To complement the community living experience and encourage a healthy lifestyle, Valiant Clinic at CITY WALK, wholly-owned by Meraas and managed by Houston Methodist Global Healthcare Services, offers comprehensive diagnostic and wellness services and tailored check-up programmes that focus on preventive care. Spread across 15,000 square metres, Valiant Clinic incorporates state-of-the-art technology to facilitate seamless integration across platforms and ensure immediate access to patient history and treatment details.

Valiant Clinic specialises in cardiology, endocrinology, family and internal medicine, pulmonology, dentistry and women's health. For the added convenience of patients, the clinic offers fully fitted-out private VIP lounges, comprehensive radiology and laboratory services, as well as a dedicated physical therapy suite.

الرعاية الصحية في سيتي ووك

يهدف إثراء حياة السكان والتشجيع على اتباع أسلوب حياة صحي. توفر "فاليانت كلينيك"، المملوكة من "مراس" والتي تديرها "هيوستن ميثوديست العالمية لخدمات الرعاية الصحية"، خدمات تشخيص وبرامج رعاية شاملة تركز بشكل خاص على الرعاية الصحية الوقائية. كما توفر "فاليانت كلينيك"، التي تمتد على مساحة 15,000 متر مربع، تكنولوجيا متطورة متعددة المنصات تتيح الوصول بشكل فوري إلى البيانات الصحية والعلاجية للمرضى.

وتوفر "فاليانت كلينيك" خدمات التشخيص والعلاج ضمن تخصصات عديدة تشمل أمراض القلب، والغدد الصماء، والطب العائلي والطب الداخلي، وأمراض الرئة، وطب الأسنان، والصحة النسائية. وبالإضافة إلى ذلك، تتضمن "فاليانت كلينيك" قاعات مجهزة وخاصة لكبار الشخصيات، وخدمات شاملة للأشعة والمختبرات، بالإضافة إلى جناح كامل مخصص للعلاج الطبيعي.





LEISURE & ENTERTAINMENT AT CITY WALK

CITY WALK comprises innovative leisure and entertainment choices. The Green Planet, the region's first bio-dome, recreates the enchanting world of a tropical forest with its rich biodiversity of over 3,000 plants and animals. The enclosed ecosystem offers visitors an immersive expedition into the tropics, inviting them to delve deeper into the secrets of the natural world and experience first-hand the magnificence of one of the planet's oldest living ecosystems.

Children between the ages of 2-10 can meet and interact with some of the most popular and well-loved children's characters at Mattel Play! Town, a 5,000 square metre interactive themed eduplay attraction. In partnership with global toy company Mattel, the attraction features engaging and stimulating play experiences around the five global brands: Barney™, Thomas & Friends™, Bob the Builder™, Angelina Ballerina™, and Fireman Sam™, along with live shows, to create long-lasting memories.

Designed to cater to people of all ages who wish to spend a fun-filled day with friends and families, Hub Zero, the region's first immersive entertainment park, offers innovative experiences created in association with world-famous video game developers including Electronic Arts, Capcom, KONAMI, Microsoft and Square Enix.

Furthermore, CITY WALK features a 10-screen luxury multiplex cinema. A first for Reel Cinemas, the new venue includes seven Premier screens and three luxurious Platinum Movie Suites that offer exclusive movie experiences to the city's cinema buffs.

التسلية والترفيه في سيتي ووك

تقدم سيتي ووك مجموعة متنوعة ومبتكرة من الأماكن الخاصة بالتسلية والترفيه. ومنها مشروع "ذا جرين بلانيت" The Green Planet. أول قبة بيئية في المنطقة تحاكي عالم الغابات الاستوائية بتنوعها المذهل وتتيح فرصة التعرف عن قرب على أكثر من 3000 نوع من النباتات والحيوانات التي تتخذ من الغابات المطيرة موطناً لها. وسيكون النظام البيئي المغلق نافذة للزوار للتعرف على أسرار الطبيعة والاطلاع عن قرب على روعة واحد من أقدم النظم البيئية على كوكب الأرض وأكثرها تنوعاً وسحراً.

تتضمن سيتي ووك أيضاً مدينة الألعاب الداخلية الترفيهية والتعليمية "ماتيل بلاي تاون" Mattel Play! Town الممتدة على مساحة 5000 متر مربع وهي مخصصة للأطفال بعمر 2-10 سنوات حيث تتيح لهم اللعب وقضاء أوقات ممتعة ومفيدة بصحة الشخصيات المحببة لديهم. وبالتعاون مع شركة ألعاب الأطفال العالمية "ماتيل" Mattel، ستوفر "ماتيل بلاي تاون" Mattel Play! Town أنشطة تفاعلية مرحية مستوحاة من خمس شخصيات عالمية يحبها الأطفال، هي بارني Barney™ والقطار توماس Thomas & Friends™، وبوب البناء Bob the Builder™، وأنجيلينا بالارينا Angelina Ballerina™، وسامي رجل الإطفاء Fireman Sam™. حيث ستشارك هذه الشخصيات في عروض حية تقدم للأطفال تجربة تعليمية وترفيهية لا تنسى.

وأما "هب زيرو" Hub Zero، المجمع الترفيهي الأول من نوعه في المنطقة والذي يوفر أجواءً فريدة وفعاليات ممتعة للزوار من مختلف الأعمار والأذواق، فيقدم تجارب ترفيهية تفاعلية مبتكرة بالتعاون مع أشهر شركات تطوير ألعاب الفيديو العالمية، بما فيها "إلكترونيك آرتس" و"كابكوم" و"كونامي" و"مايكروسوفت" و"سكوير إنيكس".

بالإضافة إلى ما سبق، توفر سيتي ووك 10 قاعات سينمائية فاخرة، وفي خطوة هي الأولى بالنسبة لريل سينما، تتضمن هذه الوجهة الجديدة سبع قاعات من فئة بريميير، وثلاثة أجنحة فاخرة من الفئة البلاطينية والتي تضمن لروادها تجربة سينمائية لا مثيل لها.



HOSPITALITY AT CITY WALK

Business and leisure visitors keen to experience the exceptional ambience CITY WALK has to offer can book their holidays at one of the luxurious accommodations offered by a premium hotel right in the heart of the lifestyle destination. Travellers can enjoy the scenic outdoors where people come together to experience the pulse of the city or revel in the destination's varied offerings.

الضيافة في سيتي ووك

بإمكان الزوار من رجال الأعمال والسياح الذين يتطلعون للتمتع بالأجواء الفريدة التي تمتاز بها سيتي ووك، حجز عطلاتهم لدى واحدة من أفخم منشآت الضيافة الفندقية في قلب هذه الوجهة العصرية النابضة بالحياة. حيث يمكن للمسافرين التمتع بالمناظر الخلابة والمساحات الخارجية حيث يجتمع الناس لقضاء أمتع الأوقات مع الأحبة والأصدقاء في أجواء اجتماعية رائعة أو الاستفادة من العروض المتنوعة في هذه الوجهة الفريدة.





LOCATION MAP

LOCATION MAP

CITY WALK's prime location straddles the boundaries of old and new Dubai, making it a melting pot for residents living on both sides of the city. It is situated on Al Safa Street, in close proximity to Sheikh Zayed Road, Downtown, and the highly frequented Jumeirah Beach Road.

Easily accessible by road, and within walking distance from the surrounding residential areas, it is also accessible from the nearby metro station located at the south-eastern edge of the wider master plan, and forms an interesting pedestrian corridor on Al Safa Street, flanked on both sides by high-end retail, entertainment, and F&B outlets. It is also merely 3 km away from the pristine shores of Jumeirah Beach and just 2 km away from Burj Khalifa and the hustle and bustle of Downtown Dubai.

The direct catchment area is densely populated by Emiratis and Western expat families.

Key points:

- Equidistant from old and new Dubai
- 2 km from Burj Khalifa and Downtown Dubai
- 3 km from Jumeirah Beach
- 10 km from Burj Al Arab
- 15 km from Palm Jumeirah
- 20 km from Dubai International Airport
- Directly accessible from Sheikh Zayed Road, via exit D71 towards Jumeirah
- 10 minute walk from the Dubai Mall Metro Station
- 25 minute walk to Jumeira open beach

خريطة الموقع

ويتسم موقع سيتي ووك الاستراتيجي بالمميزات التالية:

- نقطة التقاء بين دبي القديمة والحديثة
- يبعد 2 كم فقط عن برج خليفة ووسط مدينة دبي
- يبعد 3 كم فقط عن شاطئ جميرا
- يبعد 10 كم عن برج العرب
- يبعد 15 كم عن نخلة جميرا
- يبعد 20 كم عن مطار دبي الدولي
- يمكن الوصول إليه بشكل مباشر من شارع الشيخ زايد عبر المخرج رقم D71 المتجه نحو جميرا
- يبعد 10 دقائق مشياً من محطة مترو دبي مول
- يبعد 25 دقائق مشياً من محطة مترو دبي مول

إن موقع سيتي ووك الاستراتيجي يمزج بكل سلاسة بين مناطق دبي القديمة والحديثة، وهو مكان التقاء مثالي للسكان في كلا الجانبين من المدينة.

ويمكن الوصول إلى سيتي ووك بالسيارة، وهو على بعد دقائق مشياً من المناطق السكنية المحيطة به. كما يمكن الوصول إليه من خلال محطة المترو الموجودة في المنطقة الجنوبية الشرقية من المخطط العمراني الكبير. ويوفر سيتي ووك أرضة مميزة للمشبي عند شارع الصفا تضم على جانبيها متاجر ومطاعم عديدة، ويبعد سيتي ووك 3 كم فقط عن شواطئ جميرا الخالية، و2 كم فقط عن برج خليفة ووسط مدينة دبي.

ونجحت هذه المنطقة في جذب المواطنين الإماراتيين والسكان الأجانب، لتصبح عنوان سكنهم في دبي.



1. Burj Khalifa
2. Emirates Towers
3. DWTC
4. Emirates NBD Bank

5. Mercato Mall
6. Khazan Park
7. Emaar Square
8. Shangri La

9. Police Station
10. Zabeel Park
11. Box Park
12. City Walk

13. Jumeira Bay
14. Pearl Jumeira
15. Dubai Mall
16. Madinat Jumeirah

17. Mall of Emirates
18. Emirates Hospital
19. Medcare Hospital

17. مول الإمارات
18. مستشفى الإمارات
19. مستشفى ميد كبير

13. جميرا باي
14. بيرل جميرا
15. دبي مول
16. مدينة جميرا

9. مركز الشرطة
10. حديقة زعبيل
11. بوكس بارك
12. سيتي ووك

5. ميركاتو مول
6. حديقة الخزان
7. إعمار سكوير
8. فندق شانغريلا دبي

1. برج خليفة
2. أبراج الإمارات
3. مركز دبي التجاري العالمي
4. بنك الإمارات دبي الوطني



MASTERPLAN



MASTERPLAN

- 1. Retail/F&B
- 2. Residential mixed use
- 3. Townhouses
- 4. Leisure & Entertainment
- 5. Hotel
- 6. Masjid
- 7. VIP Medical Centre (Valiant Clinic)
- 8. Internal Mall
- Future Development Areas
- Completed and Delivered

المخطط الرئيسي

- 1. محلات تجزئة ومطاعم
- 2. مناطق سكنية متعددة الاستخدام
- 3. منازل تاون هاوس
- 4. مرافق ترفيه وتسلية
- 5. فنادق
- 6. مساجد
- 7. مركز طبي (فاليانت كلينيك)
- 8. مركز تسوق
- أرض للتطوير
- منجز وجاهز

CITY WALK
RESIDENTIAL
BUILDING 16

Indicative masterplan only



CITY WALK RESIDENTIAL BUILDING 16

CITY WALK Residential building 16 within City Walk will extend over a built-up area of 25,738 square meters in a ground floor plus six floors (GF+6) structure that houses a total of 64 apartments in various sizes and types. The 64 apartments are divided into 14 one-bedroom units of three layout types, 33 two-bedroom units of six layout types, 15 three-bedroom units of four layout types and two similar four-bedroom units. Each unit will offer a specified allotment of one car or two car parking spaces.

Additionally, tenants of CITY WALK Residential building 16 will have full access to a ground floor landscaped public courtyard, public terraces and a common area, gym & changing facilities, roof deck with main swimming pool, kids swimming pool and kids play area, all for their exclusive use.

المبنى السكني 16 في سيتي ووك

يحتل المبنى السكني 16 في سيتي ووك مساحة تفوق 25,738 متر مربع مؤلفة من الطابق الأرضي والطابق السفلي وستة طوابق علوية تضم 64 شقة سكنية بمختلف الأحجام والأنواع. وتم تقسيم الشقق السكنية إلى 14 شقة بغرفة نوم واحدة وبثلاثة تصاميم مختلفة، 33 شقة بغرفتي نوم وبسنة تصاميم مختلفة، 15 شقة بثلاث غرف نوم وباربعة تصاميم مختلفة، إضافة إلى شقتين بأربع غرف نوم وتصميم متشابه. ويحصل الساكنون في كل شقة على مساحة أو مساحتين لركن السيارات.

وبإمكان سكان المبنى السكني 16 في سيتي ووك الاستمتاع بمساحات خضراء في الطابق الأرضي، إضافة إلى شرفات ومناطق مشتركة للعموم ونادي اللياقة البدنية وحوض سباحة رئيسي وحوض سباحة للأطفال على سطح المبنى ومنطقة لعب للصغار.



BESPOKE CONCIERGE SERVICES

As your gateway and guide to community living in Building 16, our highly personalised concierge service can direct you to key destinations and leisure offerings available in the vicinity to help you make the most of your living experience.

خدمات مخصصة تناسب تطلعاتك

تساهم خدماتنا المخصصة والتي تشمل تقديم الإرشادات إلى الوجهات والفعاليات الرئيسية الجارية في المناطق المحيطة في مساعدتك على عيش تجربة إقامة فريدة في المبنى السكني 16.



KEY FACTS

- 20 km approximately from Dubai International Airport
- 55 km approximately from Al Maktoum International Airport
- 5 km from Dubai World Trade Centre
- 2 km from BOXPARK
- 10 minute walk from The Dubai Mall Metro Station
- Direct access from Al Wasl Road
- Easy access from Sheikh Zayed Road
- 4 km to the Open Beach

حقائق عامة

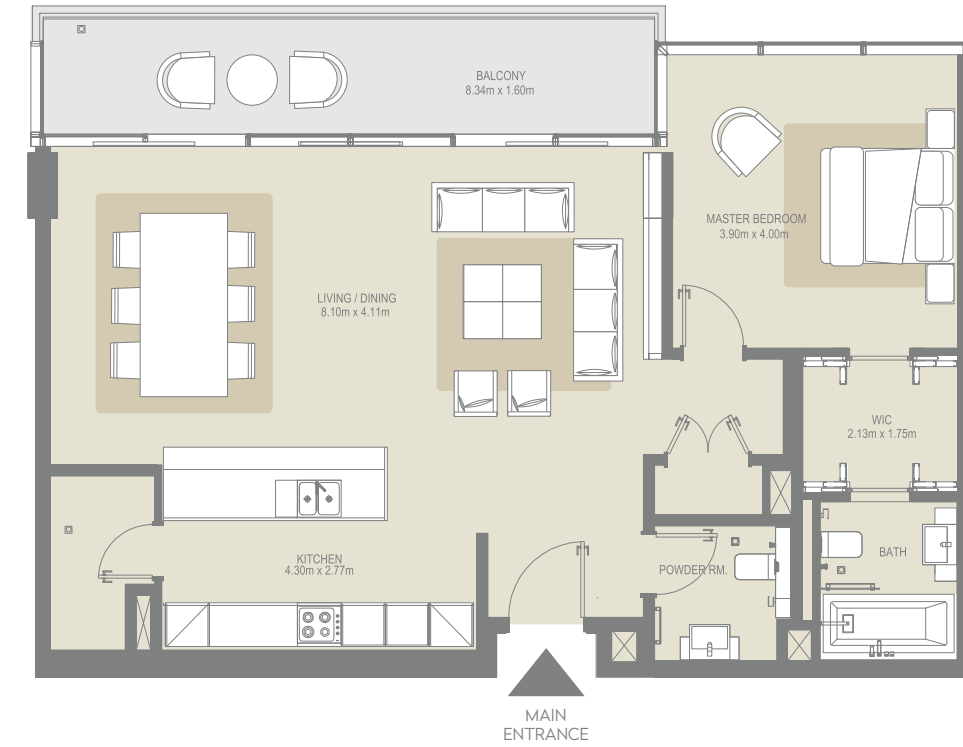
- يبعد سيتي ووك 20 كم تقريباً عن مطار دبي الدولي
- يبعد 55 كم تقريباً عن مطار آل مكتوم الدولي
- يبعد 5 كم عن مركز دبي التجاري العالمي
- يبعد 2 كم فقط عن بوكس بارك
- يبعد عشر دقائق مشياً عن محطة مترو دبي مول
- يمكن الوصول إليه مباشرة من شارع الوصل
- يمكن الوصول إليه بسهولة من شارع الشيخ زايد
- يبعد 4 كم عن الواجهة البحرية

FLOOR PLANS



1 BEDROOM APARTMENT | TYPE - B

Levels 1 - 5



5 Units
103, 203, 303, 403, 503

Net Area
1,015 Sq. ft.

Balcony
148 Sq. ft.

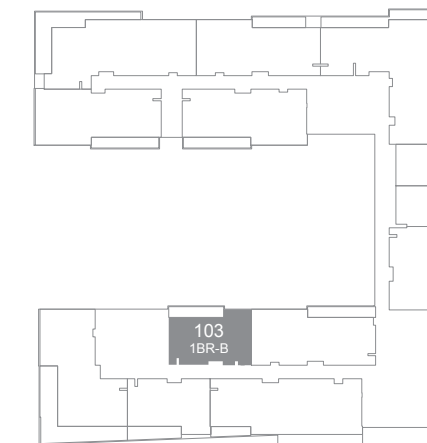
Total
1,163 Sq. ft.

Views
Garden view, Al Raya St.
Bur Khalifa view

FLOOR LEVEL

	6th level
503	5th level
403	4th level
303	3rd level
203	2nd level
103	1st level

FLOOR SHAPE



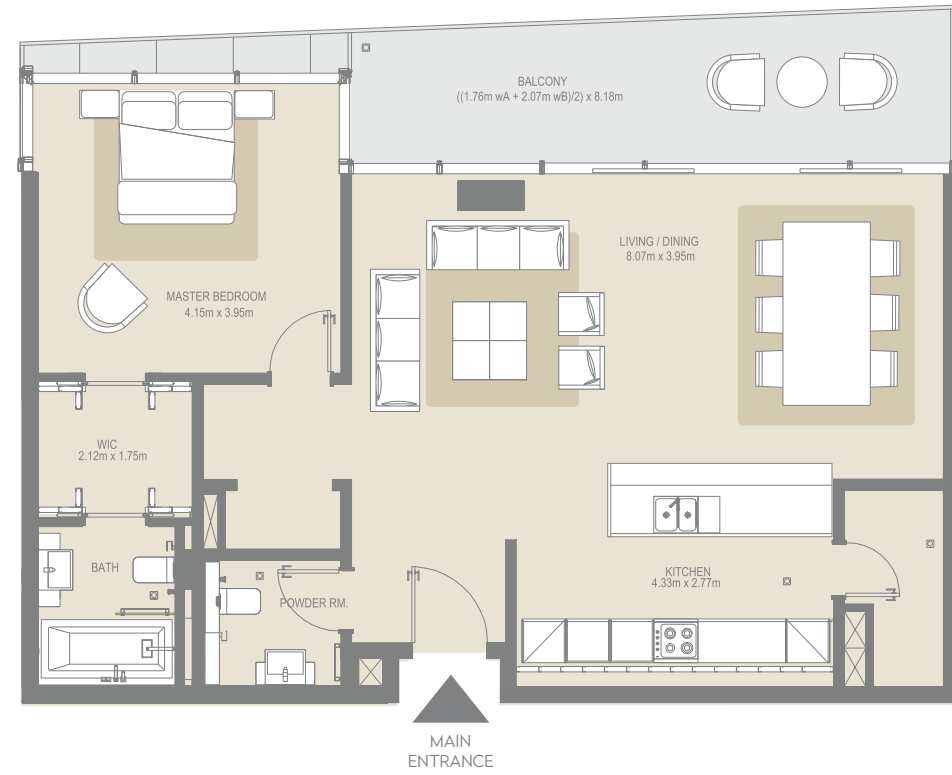
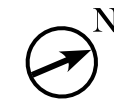
TO DUBAI MALL



TO JUMEIRAH 1

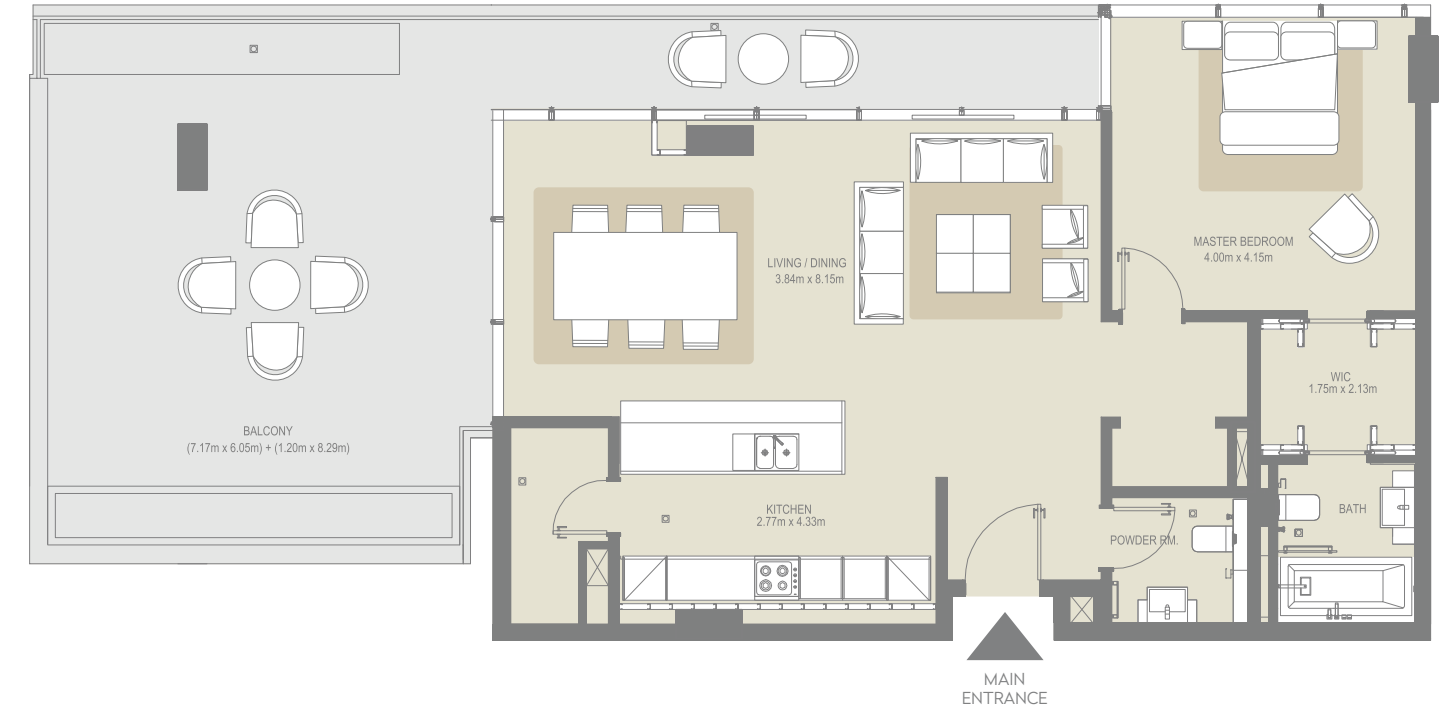
1 BEDROOM APARTMENT | TYPE - B2.1

Levels 1 - 6



1 BEDROOM APARTMENT | TYPE - B2.2

Levels 1 - 3



6 Units

102, 202, 302, 402, 502, 602

Net Area

1,022 Sq. ft.

Balcony Area

173 Sq. ft.

Total Area

1,195 Sq. ft.

Views

Al Mustaqbal Street

3 Units

106, 206, 307

Net Area

1,014 Sq. ft.

Balcony Area

594 Sq. ft.

Total Area

1,608 Sq. ft.

Views

13th Street

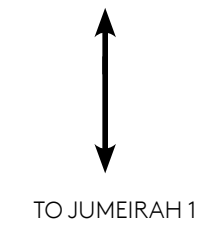
FLOOR LEVEL

602	6th level
502	5th level
402	4th level
302	3rd level
202	2nd level
102	1st level

FLOOR SHAPE



TO DUBAI MALL

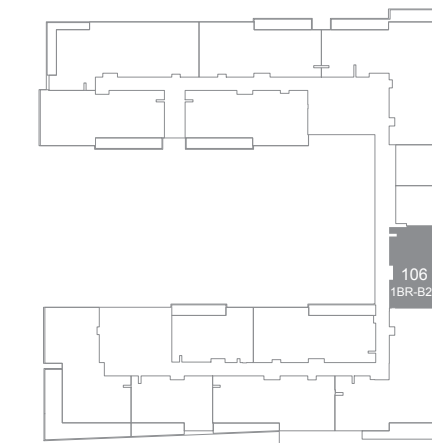


TO JUMEIRAH 1

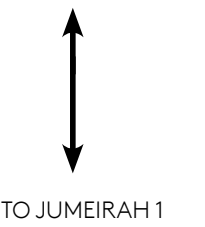
FLOOR LEVEL

	6th level
	5th level
	4th level
307	3rd level
206	2nd level
106	1st level

FLOOR SHAPE



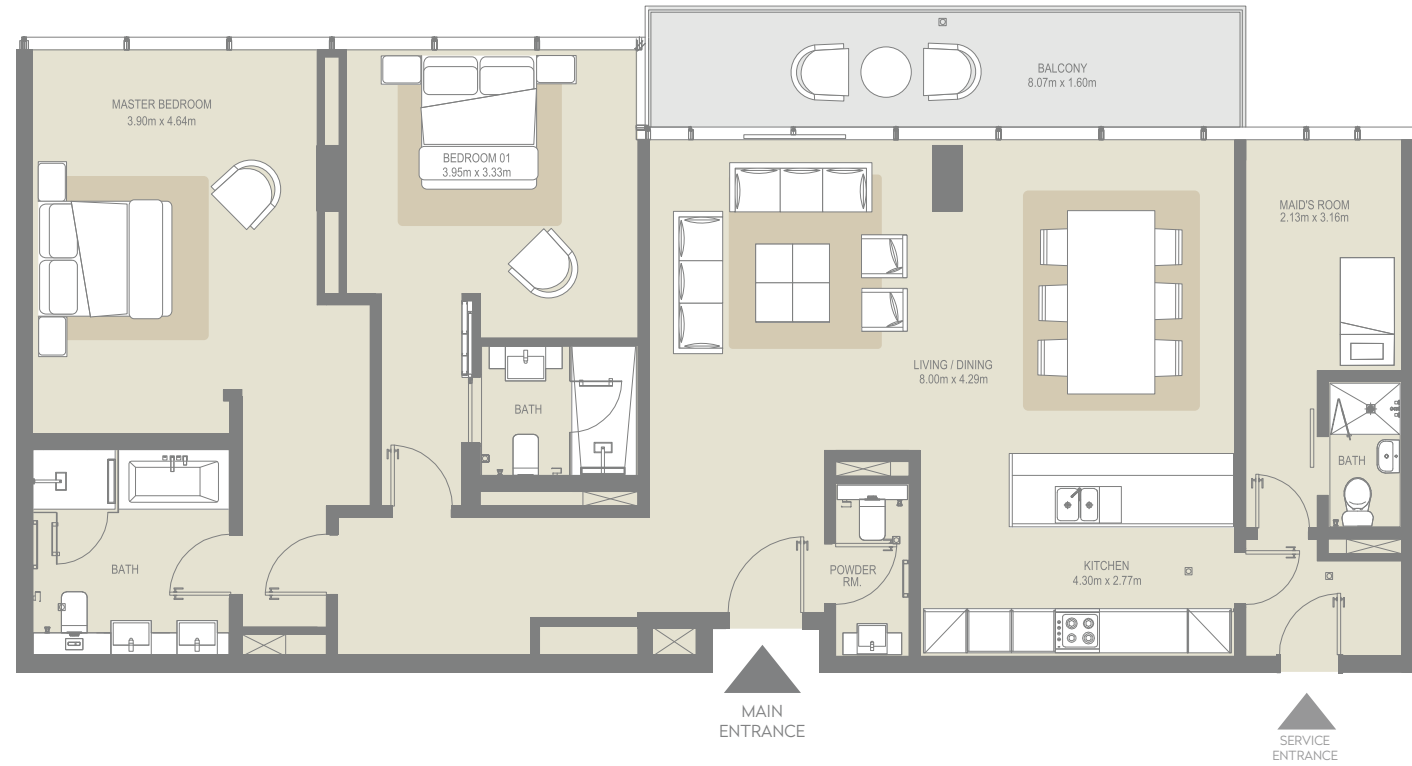
TO DUBAI MALL



TO JUMEIRAH 1

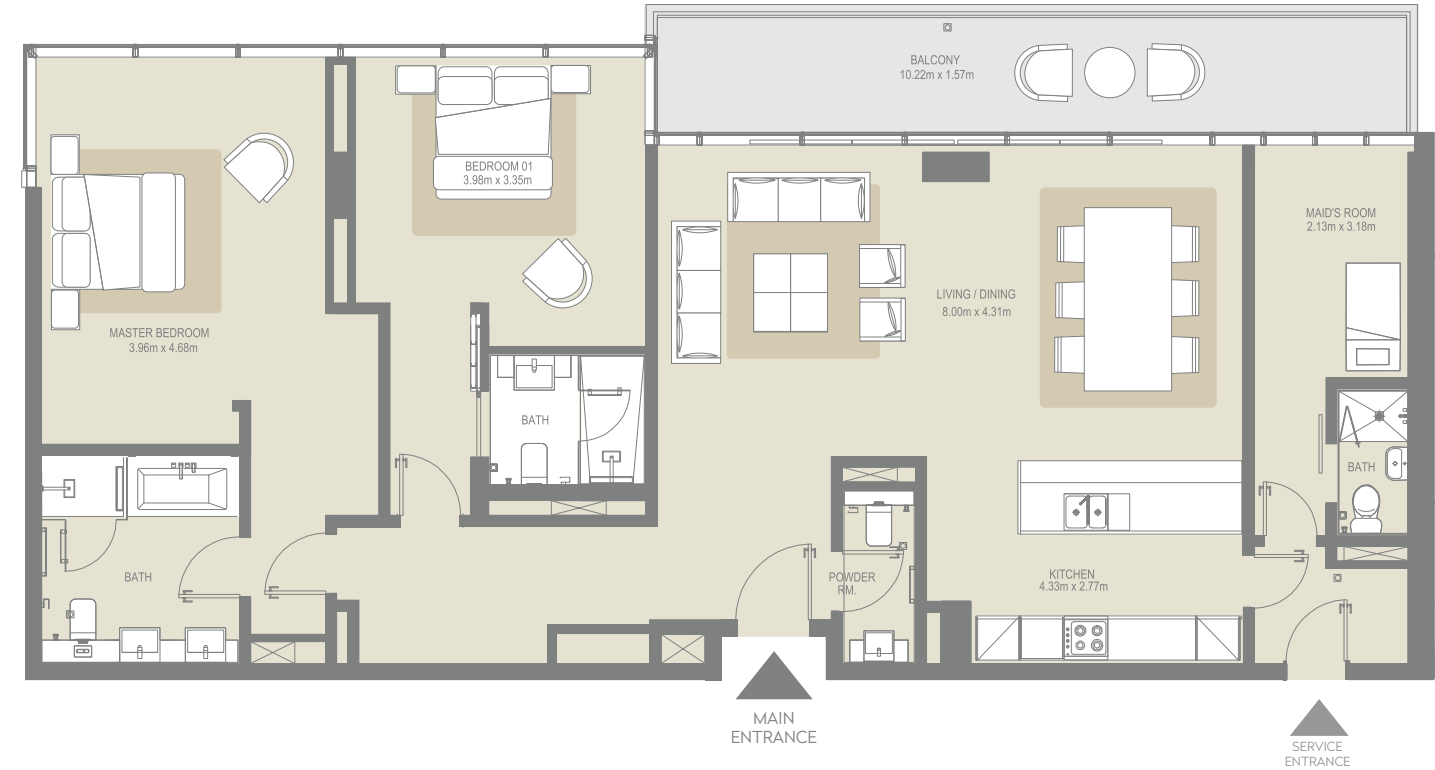
2 BEDROOM APARTMENT | TYPE - B

Levels 1 - 6



2 BEDROOM APARTMENT | TYPE - B2.1

Levels 1 - 6



6 Units

108
408
508
208, 309, 605

Net Area

1,565 Sq. ft.
1,565 Sq. ft.
1,565 Sq. ft.
1,565 Sq. ft.

Balcony Area

144 Sq. ft.
132 Sq. ft.
133 Sq. ft.
157 Sq. ft.

Total Area

1,709 Sq. ft.
1,697 Sq. ft.
1,698 Sq. ft.
1,722 Sq. ft.

Views

Burj Khalifa &
Al Salam Street

6 Units

109, 209, 310, 409, 509, 606

Net Area

1,574 Sq. ft.

Balcony Area

181 Sq. ft.

Total Area

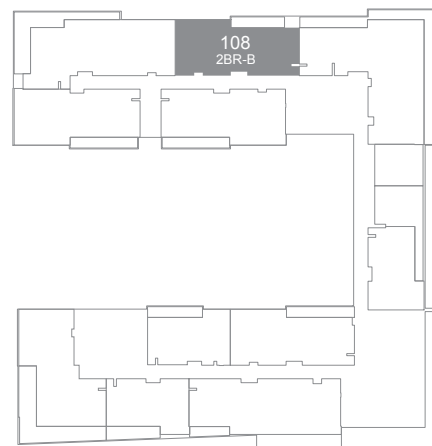
1,756 Sq. ft.

Views

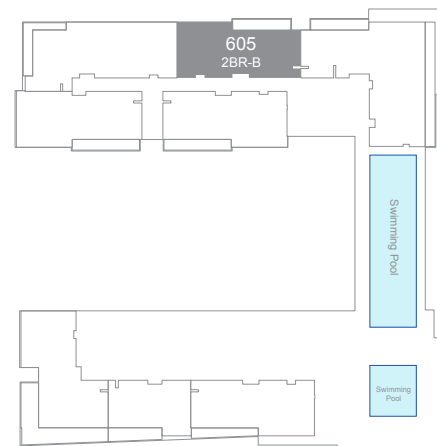
Garden view

FLOOR LEVEL

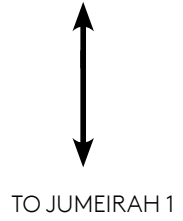
605	6th level
508	5th level
408	4th level
309	3rd level
208	2nd level
108	1st level



FLOOR SHAPE



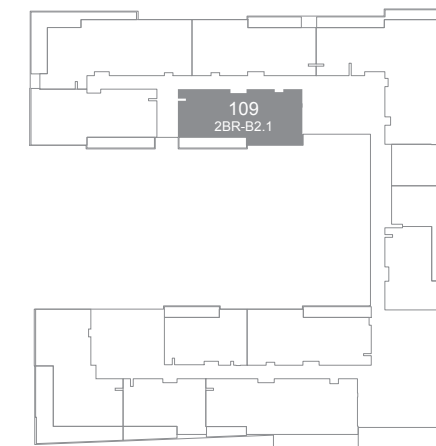
TO DUBAI MALL



TO JUMEIRAH 1

FLOOR LEVEL

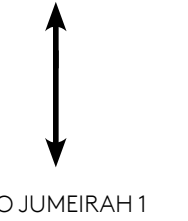
606	6th level
509	5th level
409	4th level
310	3rd level
209	2nd level
109	1st level



FLOOR SHAPE



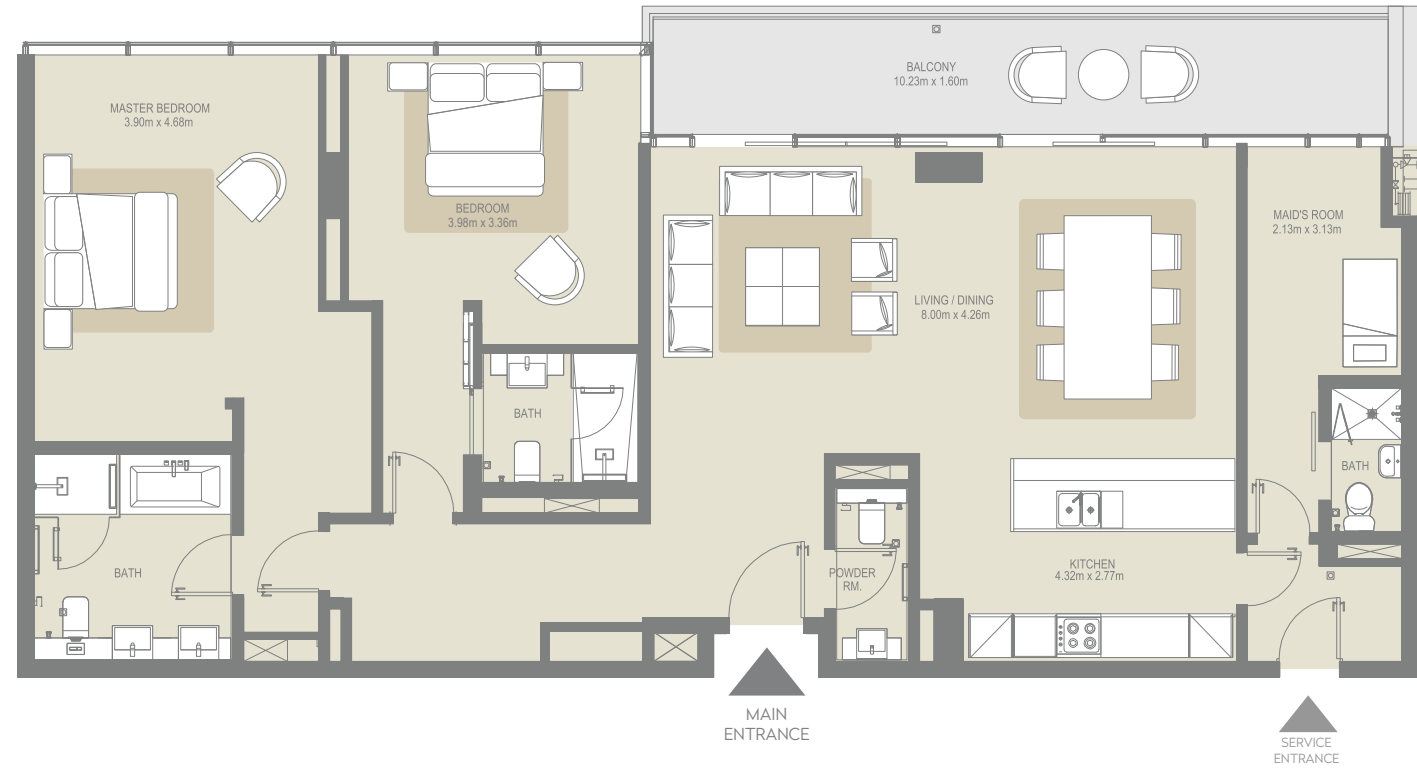
TO DUBAI MALL



TO JUMEIRAH 1

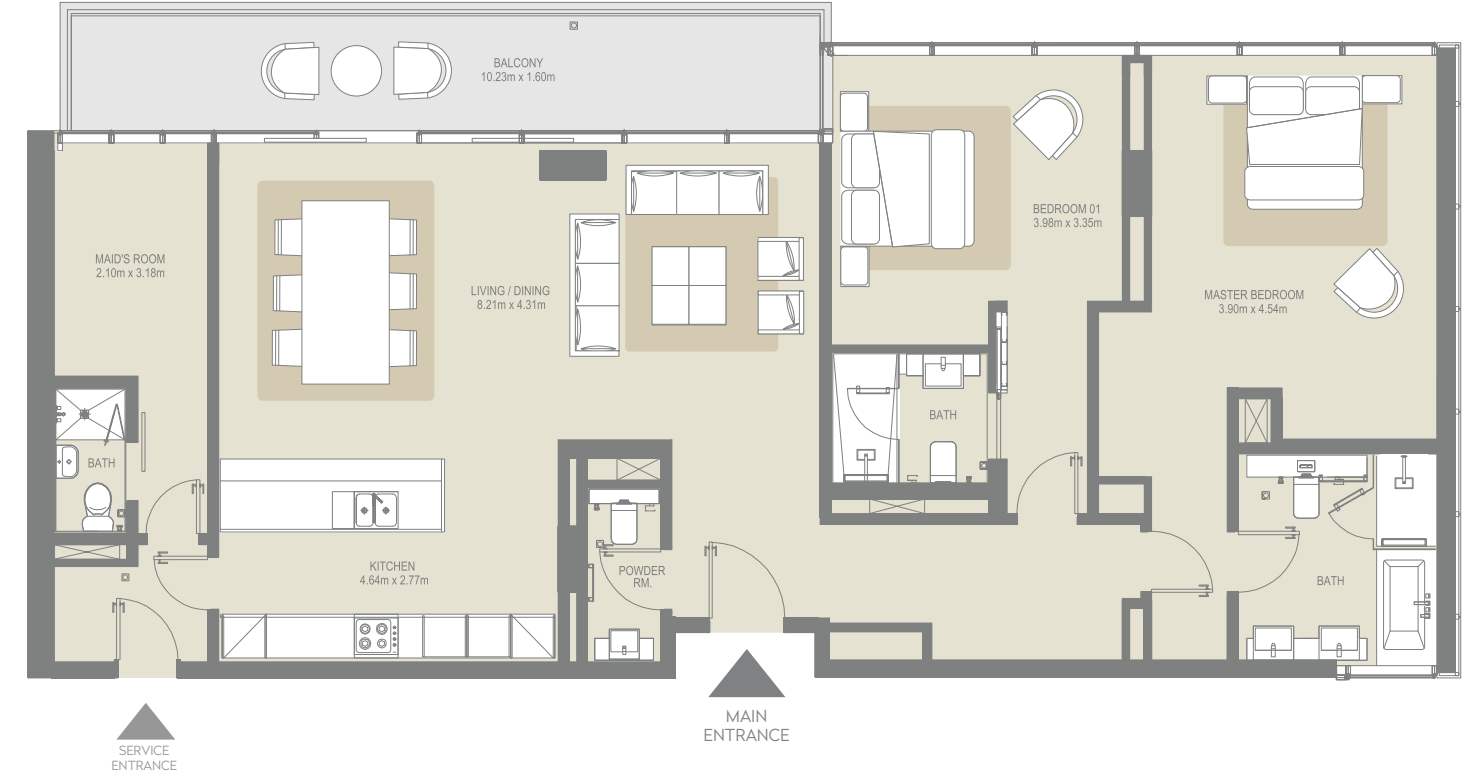
2 BEDROOM APARTMENT | TYPE - B2.2

Levels 1 - 5



2 BEDROOM APARTMENT | TYPE - B3

Levels 1 - 6



5 Units

105, 205, 305, 405, 505

Net Area

1,559 Sq. ft.

Balcony Area

183 Sq. ft.

Total Area

1,742 Sq. ft.

Views

Burj Khalifa &
Garden view

6 Units

111, 211, 312, 411, 511, 608

Net Area

1,593 Sq. ft.

Balcony Area

181 Sq. ft.

Total Area

1,774 Sq. ft.

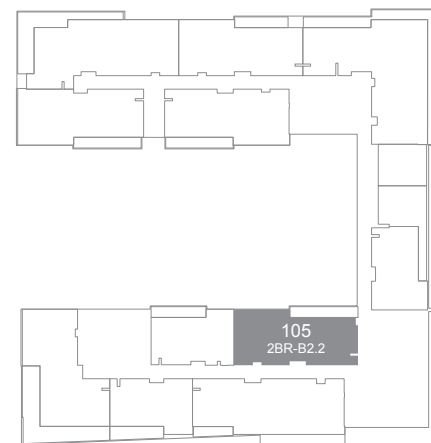
Views

Garden view

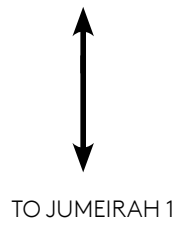
FLOOR LEVEL

	6th level
505	5th level
405	4th level
305	3rd level
205	2nd level
105	1st level

FLOOR SHAPE



TO DUBAI MALL



TO JUMEIRAH 1

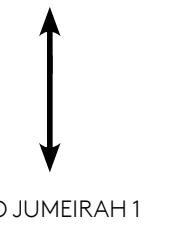
FLOOR LEVEL

608	6th level
511	5th level
411	4th level
312	3rd level
211	2nd level
111	1st level

FLOOR SHAPE



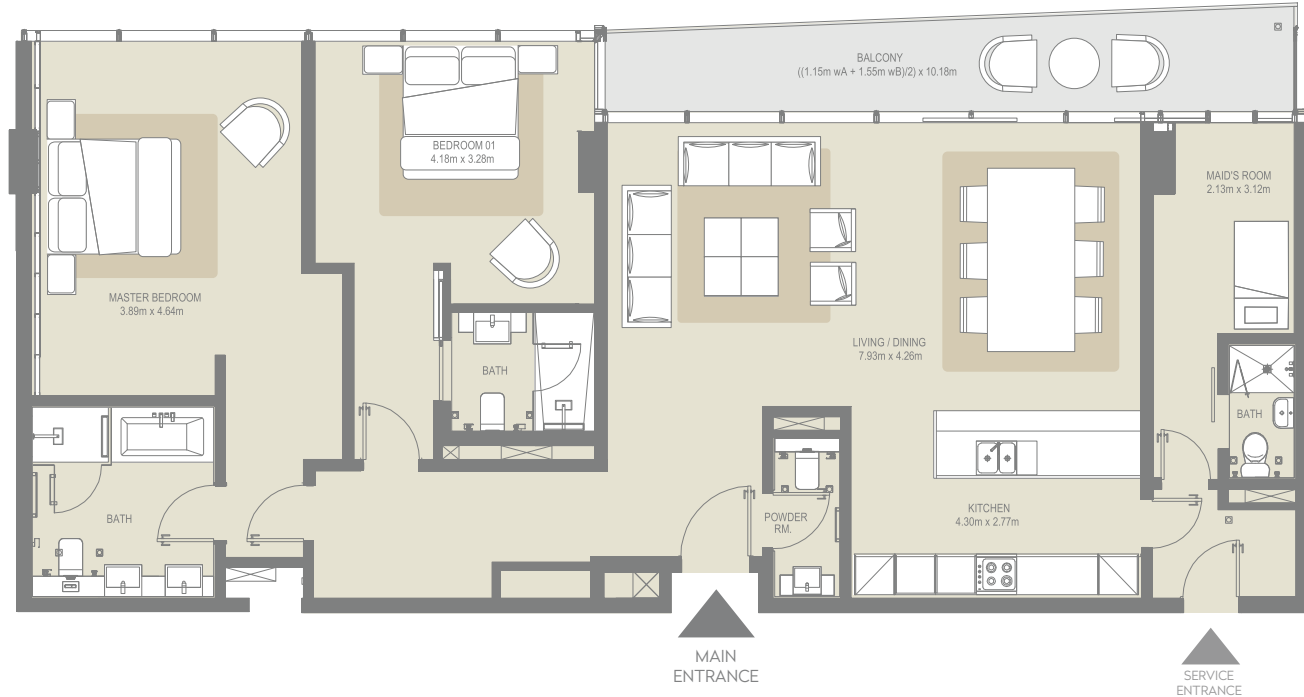
TO DUBAI MALL



TO JUMEIRAH 1

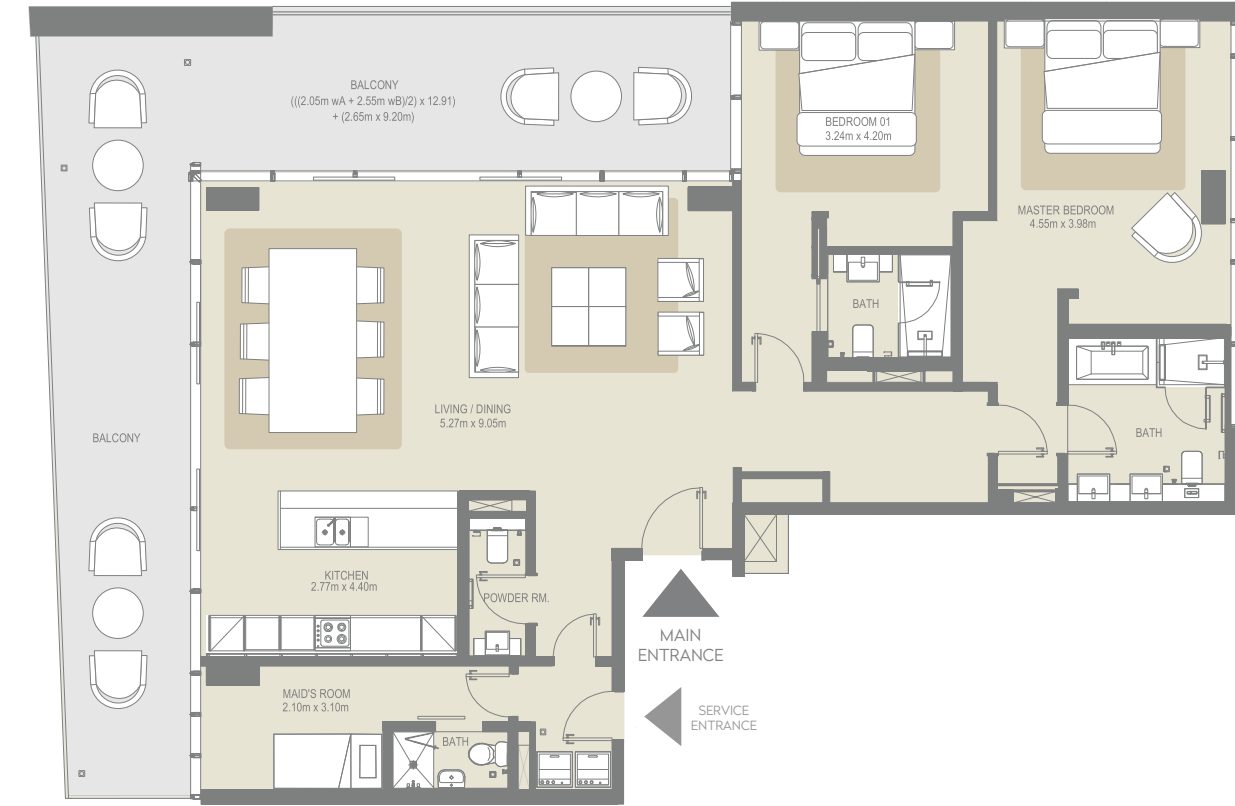
2 BEDROOM APARTMENT | TYPE - B4

Levels 3 - 6



2 BEDROOM APARTMENT | TYPE - H

Levels 1 - 6



4 Units

304, 404, 504, 603

Net Area

1,555 Sq. ft.

Balcony Area

153 Sq. ft.

Total Area

1,708 Sq. ft.

Views

Al Mustaqbal Street

6 Units

101
201
301
401, 501, 601

Net Area

1,733 Sq. ft.
1,733 Sq. ft.
1,733 Sq. ft.
1,733 Sq. ft.

Balcony Area

601 Sq. ft.
576 Sq. ft.
575 Sq. ft.
536 Sq. ft.

Total Area

2,335 Sq. ft.
2,309 Sq. ft.
2,308 Sq. ft.
2,269 Sq. ft.

Views

Al Mustaqbal St.
& Al Raya St.

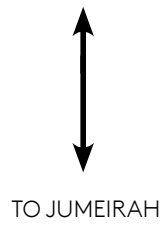
FLOOR LEVEL

603	6th level
504	5th level
404	4th level
304	3rd level
	2nd level
	1st level

FLOOR SHAPE



TO DUBAI MALL



TO JUMEIRAH 1

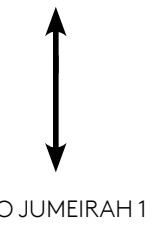
FLOOR LEVEL

601	6th level
501	5th level
401	4th level
301	3rd level
201	2nd level
101	1st level

FLOOR SHAPE



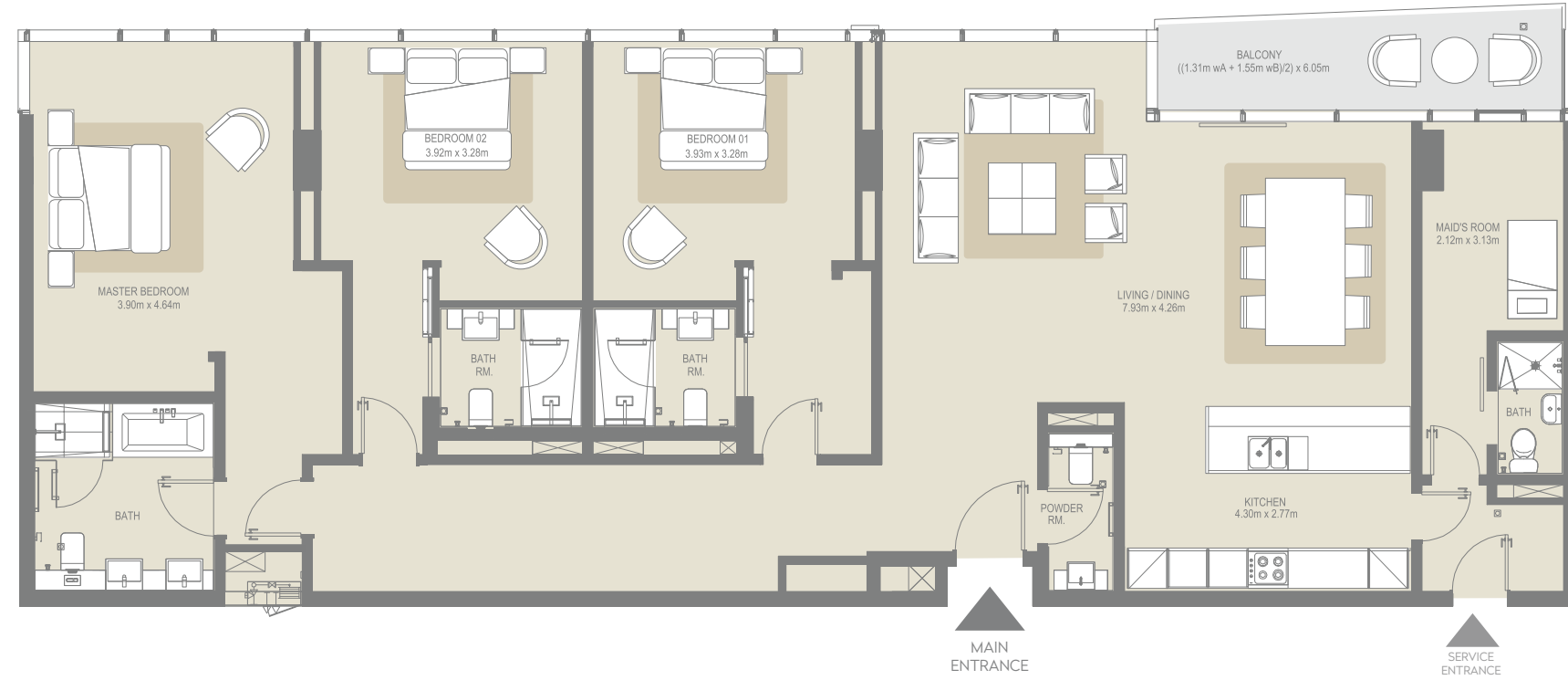
TO DUBAI MALL



TO JUMEIRAH 1

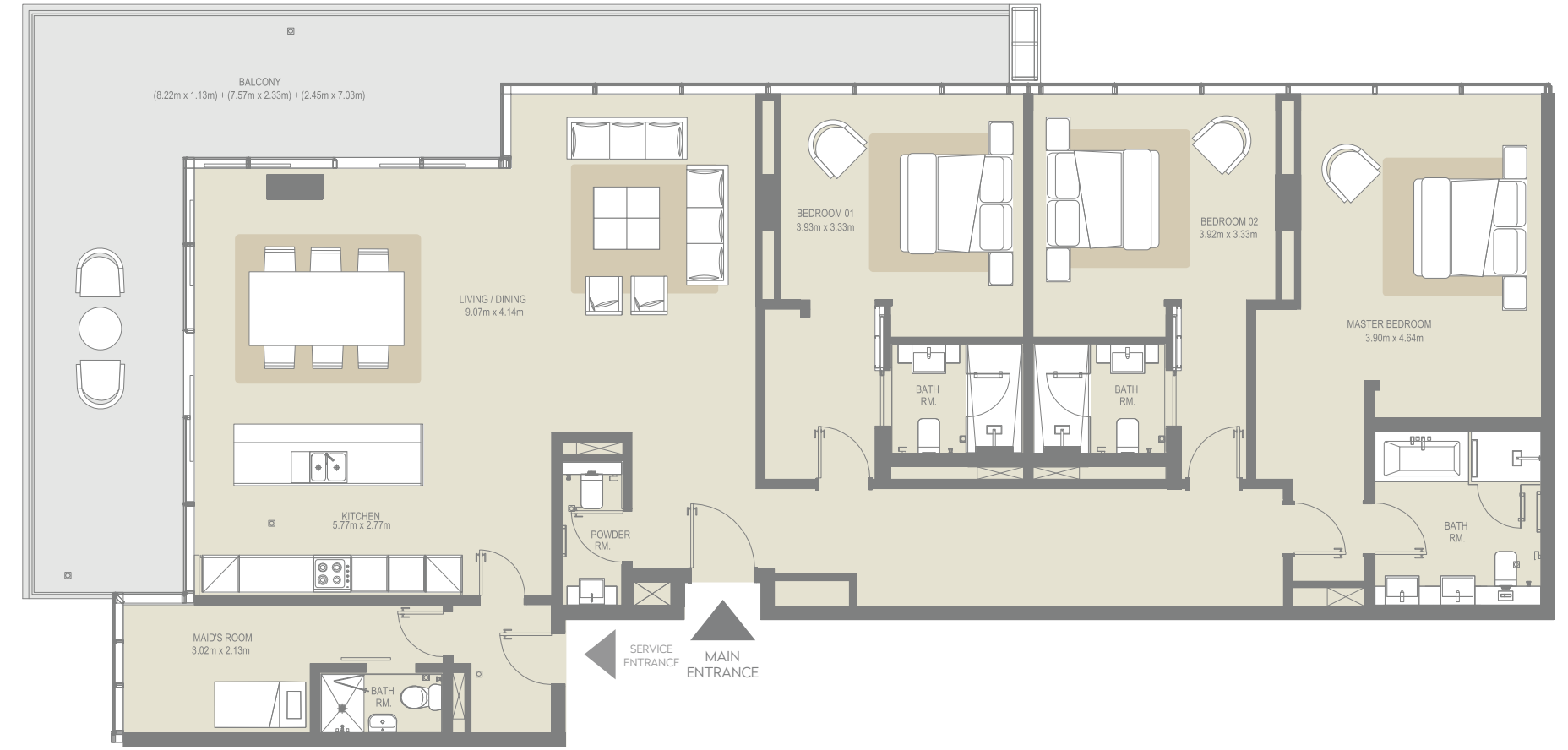
3 BEDROOM APARTMENT | TYPE - A

Levels 1 - 2



3 BEDROOM APARTMENT | TYPE - B

Levels 1 - 6



2 Units
104, 204

Net Area
1,989 Sq. ft.

Balcony Area
96 Sq. ft.

Total Area
2,085 Sq. ft.

Views
Al Mustaqbal Street

6 Units
110, 210, 510
410
311, 607

Net Area
2,086 Sq. ft.
2,086 Sq. ft.
2,086 Sq. ft.

Balcony Area
489 Sq. ft.
488 Sq. ft.
186 Sq. ft.

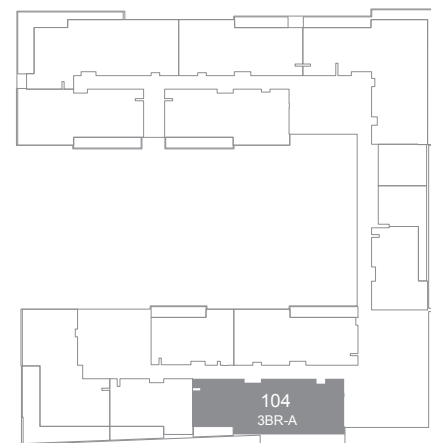
Total Area
2,575 Sq. ft.
2,574 Sq. ft.
2,272 Sq. ft.

Views
Burj Khalifa
Al Salam St.
& Al Raya St.

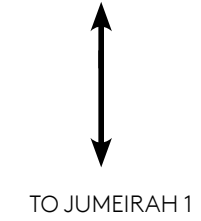
FLOOR LEVEL

	6th level
	5th level
	4th level
	3rd level
204	2nd level
104	1st level

FLOOR SHAPE



TO DUBAI MALL

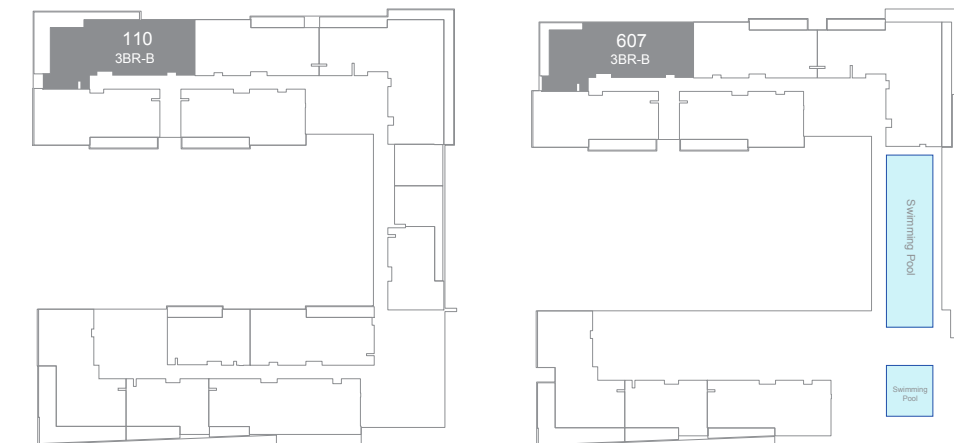


TO JUMEIRAH 1

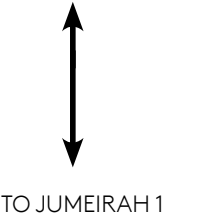
FLOOR LEVEL

607	6th level
510	5th level
410	4th level
311	3rd level
210	2nd level
110	1st level

FLOOR SHAPE



TO DUBAI MALL



TO JUMEIRAH 1

3 BEDROOM APARTMENT | TYPE - I

Levels 1 - 6



6 Units

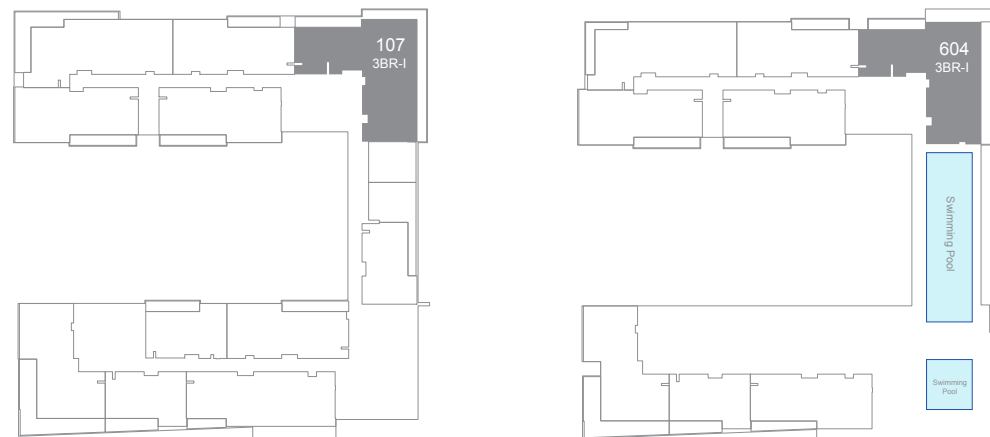
Unit	Net Area	Balcony Area	Total Area
107	2,514 Sq. ft.	1,148 Sq. ft.	3,662 Sq. ft.
207	2,513 Sq. ft.	536 Sq. ft.	3,049 Sq. ft.
308	2,513 Sq. ft.	1,247 Sq. ft.	3,759 Sq. ft.
407	2,514 Sq. ft.	488 Sq. ft.	3,002 Sq. ft.
507	2,514 Sq. ft.	1,146 Sq. ft.	3,660 Sq. ft.
604	2,512 Sq. ft.	461 Sq. ft.	2,973 Sq. ft.

Views
Burj Khalifa, 13th Street
& Al Salam Street

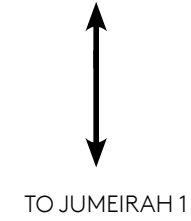
FLOOR LEVEL

604	6th level
507	5th level
407	4th level
308	3rd level
207	2nd level
107	1st level

FLOOR SHAPE



TO DUBAI MALL



TO JUMEIRAH 1

3 BEDROOM APARTMENT | TYPE - J

Level 3



1 Unit

Unit	Net Area	Balcony Area	Total Area
306	2,344 Sq. ft.	499 Sq. ft.	2,843 Sq. ft.

Views
Al Mustaqbal St.
& 13th St.

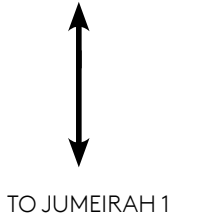
FLOOR LEVEL

	6th level
	5th level
306	4th level
	3rd level
	2nd level
	1st level

FLOOR SHAPE



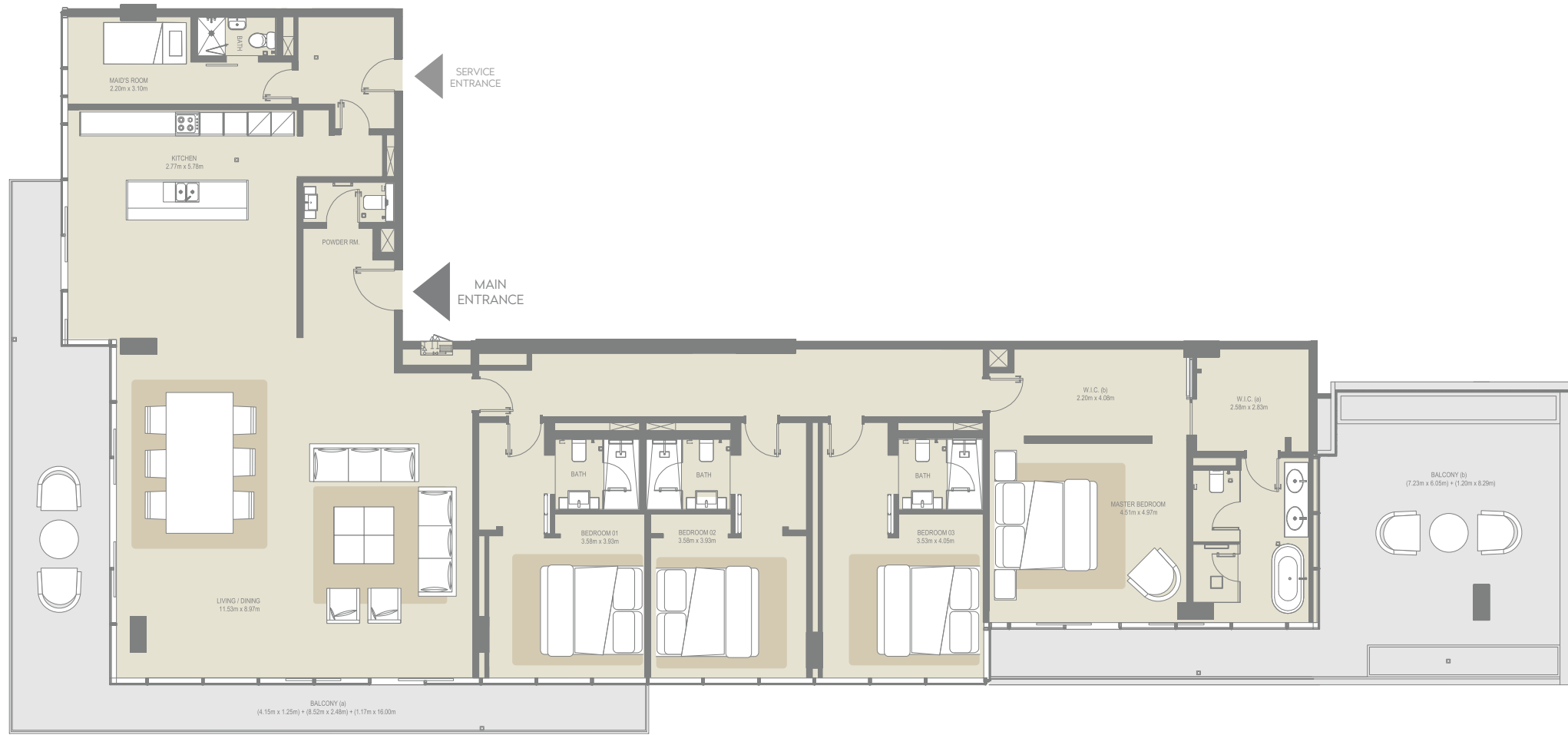
TO DUBAI MALL



TO JUMEIRAH 1

4 BEDROOM APARTMENT | TYPE - A

Level 4



4 BEDROOM APARTMENT | TYPE - A

Level 5



1 Unit
406

Net Area
3,390 Sq. ft.

Balcony Area
1,093 Sq. ft.

Total Area
4,483 Sq. ft.

Views
13th Street &
Al Mustaqbal Street

1 Unit
506

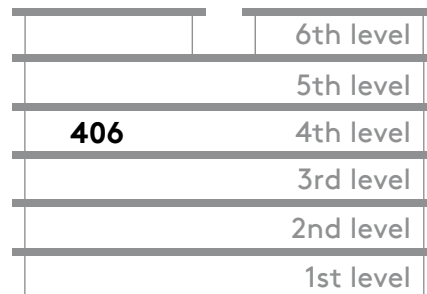
Net Area
3,384 Sq. ft.

Balcony Area
590 Sq. ft.

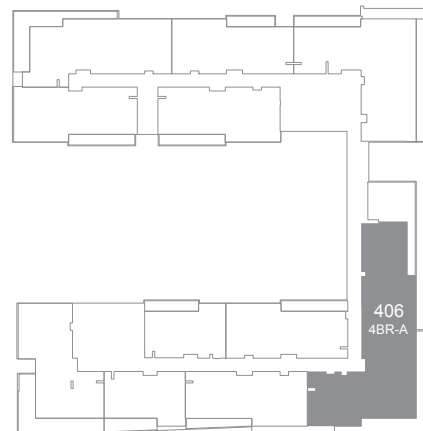
Total Area
3,974 Sq. ft.

Views
13th Street &
Al Mustaqbal Street

FLOOR LEVEL



FLOOR SHAPE

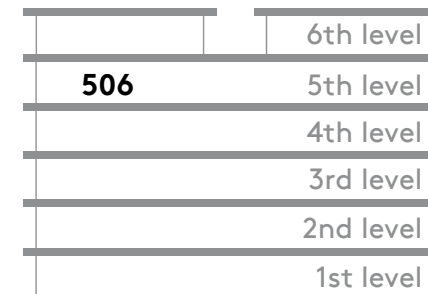


TO DUBAI MALL

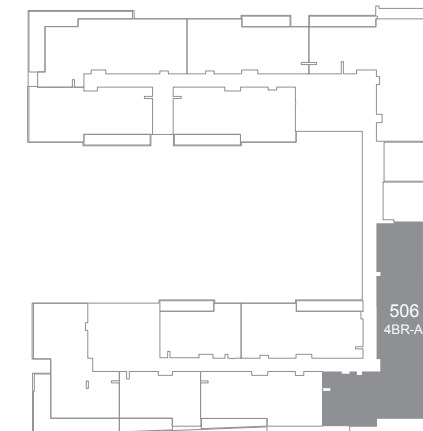


TO JUMEIRAH 1

FLOOR LEVEL



FLOOR SHAPE



TO DUBAI MALL



TO JUMEIRAH 1

APARTMENT LOCATOR

Unit No.	Floor/Level	Bedrooms	Unit Type	Area sq.ft	Balcony sq.ft	Total Area sq.ft	Page
103	1st level	1	Type - B	1,015 Sq. ft.	148 Sq. ft.	1,163 Sq. ft.	31
203	2nd level	1	Type - B	1,015 Sq. ft.	148 Sq. ft.	1,163 Sq. ft.	31
303	3rd level	1	Type - B	1,015 Sq. ft.	148 Sq. ft.	1,163 Sq. ft.	31
403	4th level	1	Type - B	1,015 Sq. ft.	148 Sq. ft.	1,163 Sq. ft.	31
503	5th level	1	Type - B	1,015 Sq. ft.	148 Sq. ft.	1,163 Sq. ft.	31
102	1st level	1	Type - B2.1	1,022 Sq. ft.	173 Sq. ft.	1,195 Sq. ft.	32
202	2nd level	1	Type - B2.1	1,022 Sq. ft.	173 Sq. ft.	1,195 Sq. ft.	32
302	3rd level	1	Type - B2.1	1,022 Sq. ft.	173 Sq. ft.	1,195 Sq. ft.	32
402	4th level	1	Type - B2.1	1,022 Sq. ft.	173 Sq. ft.	1,195 Sq. ft.	32
502	5th level	1	Type - B2.1	1,022 Sq. ft.	173 Sq. ft.	1,195 Sq. ft.	32
602	6th level	1	Type - B2.1	1,022 Sq. ft.	173 Sq. ft.	1,195 Sq. ft.	32
106	1st level	1	Type - B2.2	1,014 Sq. ft.	594 Sq. ft.	1,608 Sq. ft.	33
206	2nd level	1	Type - B2.2	1,014 Sq. ft.	594 Sq. ft.	1,608 Sq. ft.	33
307	3rd level	1	Type - B2.2	1,014 Sq. ft.	594 Sq. ft.	1,608 Sq. ft.	33
108	1st level	2	Type - B	1,565 Sq. ft.	144 Sq. ft.	1,709 Sq. ft.	34
208	2nd level	2	Type - B	1,565 Sq. ft.	157 Sq. ft.	1,722 Sq. ft.	34
309	3rd level	2	Type - B	1,565 Sq. ft.	157 Sq. ft.	1,722 Sq. ft.	34
408	4th level	2	Type - B	1,565 Sq. ft.	132 Sq. ft.	1,697 Sq. ft.	34
508	5th level	2	Type - B	1,565 Sq. ft.	133 Sq. ft.	1,698 Sq. ft.	34
605	6th level	2	Type - B	1,565 Sq. ft.	157 Sq. ft.	1,722 Sq. ft.	34
109	1st level	2	Type - B2.1	1,574 Sq. ft.	181 Sq. ft.	1,756 Sq. ft.	35
209	2nd level	2	Type - B2.1	1,574 Sq. ft.	181 Sq. ft.	1,756 Sq. ft.	35
310	3rd level	2	Type - B2.1	1,574 Sq. ft.	181 Sq. ft.	1,756 Sq. ft.	35
409	4th level	2	Type - B2.1	1,574 Sq. ft.	181 Sq. ft.	1,756 Sq. ft.	35
509	5th level	2	Type - B2.1	1,574 Sq. ft.	181 Sq. ft.	1,756 Sq. ft.	35
606	6th level	2	Type - B2.1	1,574 Sq. ft.	181 Sq. ft.	1,756 Sq. ft.	35
105	1st level	2	Type - B2.2	1,559 Sq. ft.	183 Sq. ft.	1,742 Sq. ft.	36
205	2nd level	2	Type - B2.2	1,559 Sq. ft.	183 Sq. ft.	1,742 Sq. ft.	36
305	3rd level	2	Type - B2.2	1,559 Sq. ft.	183 Sq. ft.	1,742 Sq. ft.	36
405	4th level	2	Type - B2.2	1,559 Sq. ft.	183 Sq. ft.	1,742 Sq. ft.	36
505	5th level	2	Type - B2.2	1,559 Sq. ft.	183 Sq. ft.	1,742 Sq. ft.	36
111	1st level	2	Type - B3	1,593 Sq. ft.	181 Sq. ft.	1,774 Sq. ft.	37
211	2nd level	2	Type - B3	1,593 Sq. ft.	181 Sq. ft.	1,774 Sq. ft.	37

Unit No.	Floor/Level	Bedrooms	Unit Type	Area sq.ft	Balcony sq.ft	Total Area sq.ft	Page
312	3rd level	2	Type - B3	1,593 Sq. ft.	181 Sq. ft.	1,774 Sq. ft.	37
411	4th level	2	Type - B3	1,593 Sq. ft.	181 Sq. ft.	1,774 Sq. ft.	37
511	5th level	2	Type - B3	1,593 Sq. ft.	181 Sq. ft.	1,774 Sq. ft.	37
608	6th level	2	Type - B3	1,593 Sq. ft.	181 Sq. ft.	1,774 Sq. ft.	37
304	3rd level	2	Type - B4	1,555 Sq. ft.	153 Sq. ft.	1,708 Sq. ft.	38
404	4th level	2	Type - B4	1,555 Sq. ft.	153 Sq. ft.	1,708 Sq. ft.	38
504	5th level	2	Type - B4	1,555 Sq. ft.	153 Sq. ft.	1,708 Sq. ft.	38
603	6th level	2	Type - B4	1,555 Sq. ft.	153 Sq. ft.	1,708 Sq. ft.	38
101	1st level	2	Type - H	1,733 Sq. ft.	601 Sq. ft.	2,335 Sq. ft.	39
201	2nd level	2	Type - H	1,733 Sq. ft.	576 Sq. ft.	2,309 Sq. ft.	39
301	3rd level	2	Type - H	1,733 Sq. ft.	575 Sq. ft.	2,308 Sq. ft.	39
401	4th level	2	Type - H	1,733 Sq. ft.	536 Sq. ft.	2,269 Sq. ft.	39
501	5th level	2	Type - H	1,733 Sq. ft.	536 Sq. ft.	2,269 Sq. ft.	39
601	6th level	2	Type - H	1,733 Sq. ft.	536 Sq. ft.	2,269 Sq. ft.	39
104	1st level	3	Type - A	1,989 Sq. ft.	96 Sq. ft.	2,085 Sq. ft.	40
204	2nd level	3	Type - A	1,989 Sq. ft.	96 Sq. ft.	2,085 Sq. ft.	40
110	1st level	3	Type - B	2,086 Sq. ft.	489 Sq. ft.	2,575 Sq. ft.	41
210	2nd level	3	Type - B	2,086 Sq. ft.	489 Sq. ft.	2,575 Sq. ft.	41
311	3rd level	3	Type - B	2,086 Sq. ft.	186 Sq. ft.	2,272 Sq. ft.	41
410	4th level	3	Type - B	2,086 Sq. ft.	488 Sq. ft.	2,574 Sq. ft.	41
510	5th level	3	Type - B	2,086 Sq. ft.	489 Sq. ft.	2,575 Sq. ft.	41
607	6th level	3	Type - B	2,086 Sq. ft.	186 Sq. ft.	2,272 Sq. ft.	41
107	1st level	3	Type - I	2,514 Sq. ft.	1,148 Sq. ft.	3,662 Sq. ft.	42
207	2nd level	3	Type - I	2,513 Sq. ft.	536 Sq. ft.	3,049 Sq. ft.	42
308	3rd level	3	Type - I	2,513 Sq. ft.	1,247 Sq. ft.	3,759 Sq. ft.	42
407	4th level	3	Type - I	2,514 Sq. ft.	488 Sq. ft.	3,002 Sq. ft.	42
507	5th level	3	Type - I	2,514 Sq. ft.	1,146 Sq. ft.	3,660 Sq. ft.	42
604	6th level	3	Type - I	2,512 Sq. ft.	461 Sq. ft.	2,973 Sq. ft.	42
306	3rd level	3	Type - J	2,344 Sq. ft.	499 Sq. ft.	2,843 Sq. ft.	43
406	4th level	4	Type - A	3,390 Sq. ft.	1,093 Sq. ft.	4,483 Sq. ft.	44
506	5th level	4	Type - A	3,384 Sq. ft.	590 Sq. ft.	3,974 Sq. ft.	45

MEERAAS.COM

Meraas Holding
Dubai, United Arab Emirates

800-MERAAS (637227)

citywalk@meraas.ae

DISCLAIMER

Confidentiality and disclosure of information: All of the data, images, plans and information in this document are confidential and no part may be reproduced, distributed, disclosed or communicated to any other third party without our (City Walk Residential 1 LLC*) prior written approval. It may only be used for the purposes of determining whether to purchase property as described in this document. No representation and no liability: We make no representation or warranty, express or implied that this document or the data, imaged, plans and information contained herein or the assumptions on which they are based are accurate, complete or up to date and they should not be relied upon as such. Any plans, photos, and computer generated images shown are indicative only and cannot be guaranteed to represent the complete interiors/ exteriors of the project and/or the project. Any areas, measurements or distances given are approximate only. Any products and materials shown or indicated are indicative only and may be subject to variations or change at our absolute discretion. It is not possible to scale from any drawings and any reference to alterations to or use of any part of the property and/or project is not a statement that any necessary planning, building regulations or other consent has been obtained. These matters must be verified by any buyer. Any buyer must satisfy themselves by inspection or otherwise as to the correctness of any information given. Further design development is anticipated and the photograph's artist's impression(s), computer generated images and any description of detail or specification are intended as guidance only and may alter as works progress.

We accept no liability for any direct, indirect or consequential loss or damage suffered by any person as a result of relying on all or any part of this document and any liability is expressly disclaimed nor do we accept any liability if this document and the information contained herein is used for an alternative purpose from which it is intended, nor to any third party. Indicative terms only; no recommendation: This document contains only preliminary project information and images for illustrative purposes only. It does not purport to and is not intended to contain all of the information that may be required to evaluate and be relied on in connection with any potential purchase of property or considered as a recommendation by any person to participate in any potential transaction. We do not undertake, or expect, to update, correct or otherwise revise this document and the information contained. herein at any time. Any proposed terms in this document are indicative only and remain subject to contract on such terms as directed by us.

No offer: This document is not intended to create legal relations between us and is not an offer or commitment with respect to the sale of property and creates no obligation or liability on us to arrange or sell any property to you and all discussions relating thereto remain strictly confidential and subject to contract. *CITY WALK RESIDENTIAL 1 LLC, is a company organized and existing under the laws of Dubai, United Arab Emirates, with its registered office at P.O. Box 123311, Dubai, United Arab Emirates and is the owner and developer of the project.

