

**BVLGARI**  
RESORT & RESIDENCES  
DUBAI





## ABOUT BVLGARI

Originating in Rome, Bulgari was founded as a jewellery shop in 1884 by Greek silversmith Sotirio Bulgari. Bulgari's little shop on Via dei Condotti in Rome became a meeting place for the international elite - hosting aristocrats, artists, writers and the movie royalty of the Dolce Vita era (1950's and 60's) as well as Hollywood's golden years.

With a legacy that spans 130 years, Bulgari has achieved international acclaim for its exclusive and stylish Italian jewellery, seamlessly blending contemporary aesthetics with classic Greco-Roman designs. Innovative artistry and precious materials merge harmoniously in pieces that are at once timeless and traditional. The Bulgari spirit continues to inspire with its unique vision of perfection.

## نبذة حول بولغري

كانت بدايات بولغري في روما كمحل مجوهرات عام ١٨٨٤ على يد صانع الفضة اليوناني سوتيريو بولغري. يقع محل بولغري في فيا دي كوندوتي في روما وقد أصبح المكان الذي تجتمع فيه النخبة العالمية من الأرستقراطيين والفنانين والكتاب والعصر الذهبي للسينما الإيطالية (الخمسينات والستينات) وأفلام هوليوود.

حظي محل بولغري بشعبية عالمية لعرافته التي تمتد إلى ١٣٠ عاماً في صناعة المجوهرات الإيطالية الفريدة والأنيقة، التي تمتاز فيها بسلاسة العناصر الجمالية المعاصرة مع التصاميم اليونانية الرومانية الكلاسيكية. تندمج في مجوهرات بولغري الروح الفنية المبتكرة والمواد الثمينة بانسجام، لتكون تقليدية وصالحة لكل زمان في أن معاً، ومصدر إلهام دائم بما تتمتع به من رؤية فريدة تصبو نحو الكمال.

## BVLGARI HOTELS & RESORTS

Bulgari Hotels & Resorts is the leading luxury hospitality collection in the world. Comprised of a few selected properties in major cosmopolitan cities and luxury resort destinations, its aim is to convey the excitement of the Bulgari brand, its timeless glamour and its heritage of the magnificent Italian jeweller.

Each property is located in the most prime luxury neighbourhood in the city, or the ultimate prestigious area of the resort destination, and features unique physical characteristics that make it truly remarkable. Each makes a strong reference to the local culture, yet is designed with an Italian contemporary luxury feel, enriched by rare and lavish materials, featuring design furniture and custom-built details.

The guest's experience is made flawless by an innovative luxury service concept, informal yet impeccable. The Italian Bar and Restaurant, complemented by a local food experience in resorts, and by exclusive function spaces, wants to become the city's most coveted meeting point for the local high society.

### فنادق ومنتجعات بولغري

تعد فنادق ومنتجعات بولغري من بين أبرز سلاسل الضيافة العالمية، وتتألف من عقارات مختارة في مدن تزخر بالمنتجعات الراقية والفخمة، وتعكس علامة بولغري التجارية بكل ما تتضمنها من معاني الألق المتجدد والتراث الأصيل لصانع المجوهرات الإيطالي.

وتقع فنادق ومنتجعات بولغري في بعض من أرقى الأحياء الحضرية داخل المدن أو في أجمل المناطق المخصصة للمنتجعات، وتزخر بمواصفات تضعها في مستوى متميز ومختلف تماماً عن نظرائها، إذ تتخذ كل منها طابع الثقافة المحلية مع تصميم إيطالي عصري يمنح شعوراً لا مثيل له بالرفاهية، فضلاً عن المواد والعناصر النادرة المستعملة بدءاً من الأثاث وانتهاء بكافة التفاصيل الأخرى.

كما توفر تلك الفنادق والمنتجعات تجربة فريدة لنزلائها من خلال مفهوم خدمات الرفاهية المبتكرة، ناهيك عن المطعم الإيطالي والمطاعم الأخرى التي تقدم وجبات محلية والتي تجعل منها مكاناً مثالياً لالتقاء نخبة الفئات الاجتماعية المحلية.



BVLGARI Hotel London Knightsbridge



BVLGARI  
HOTELS & RESIDENCES

BVLGARI  
HOTELS & RESIDENCES

B  
L G A R I  
H O T E L & R E S I D E N C E S

B  
L G A R I  
& R E S I D E N C E S



DUBAI



## DUBAI A CITY WITH A VISION

Dubai never stops surprising the world with its agility and determination; a city led by a very sharp vision that challenges the impossible and races against time in its pursuit of excellence. Beyond the vision and the agility are intangible components that characterize Dubai - a vibe, aura and charm that are quintessentially its own.

From a sea of sand with a few hotels and a modest infrastructure in the 1980s, Dubai has emerged as a global hub for business and tourism boasting an impressive number of international brands and some equally astounding landmarks that dominate its iconic skyline.

### دبي مدينة ذات رؤية

لا تكف دبي عن مفاجأة العالم بسرعة تغييرها وتصميمها، لتثبت بأنها مدينة تتمتع برؤية ثاقبة تتحدى المستحيل وتسابق الزمن في سعيها نحو التميز. وتكمن خلف تلك الرؤية والتغير عناصر غير ملموسة تعطي دبي طابعها الخاص تتمثل في الجو العام وهالة السحر التي تحيط بها لتجعل منها مدينة مثالية.

في الثمانينات كانت دبي عبارة عن صحراء رملية واسعة تترامى على أطرافها بعض الفنادق وتفتقر إلى البنية التحتية المتطورة، لكنها سرعان ما برزت كمركز تجاري وسياحي عالمي يضم عدداً كبيراً من العلامات التجارية العالمية والمعالم المذهلة التي ترسم ملامح وجهها المتفرد.

## MERAAS ENABLING DUBAI'S VISION

Meraas is a Dubai-based holding company with operations and assets in the UAE and overseas. In alignment with Dubai's vision to position itself as a unique 21st century destination that embraces values, cultures, ethnicities and aesthetics from around the world, Meraas operates with a mission to create a portfolio of world class products and investments.

Spanning diverse industry sectors, Meraas' developments exemplify public and private sector collaboration at their best. Through generating economic value and creating more jobs, Meraas is today a leading employer of choice and contributor to Dubai's GDP growth.

Each Meraas development has artistically added to Dubai's cityscape, delivering themed, comprehensive live-work-play spaces that are as intrinsically classic as they are futuristic. Strategic location, bespoke architectural design and eclectic choice of partners are the hallmark of each development, ensuring their high uptake and popularity among residents and tourists alike.

### مراس تكريس لرؤية دبي

مراس شركة قابضة تتخذ من دبي مقراً لها وتمتلك أصولاً وتزاول نشاطات في كافة أنحاء دولة الإمارات وخارجها. وفي إطار رؤية دبي الرامية لجعلها وجهة القرن الحادي والعشرين الفريدة، التي تضم قيماً وثقافات وأعرافاً وأسساً جمالية من كافة أنحاء العالم، وضعت مراس نصب عينها تقديم محفظة من المنتجات والاستثمارات عالمية المستوى.

وجاءت مشاريع مراس في مختلف مجالات الصناعة ولبدة التعاون بين القطاعين العام والخاص بأفضل صورة. وقد اكتسبت مكانتها الرائدة بفضل القيمة الاقتصادية التي تضيفها وتوفرها عدداً أكبر من فرص العمل لتسهم بذلك في نمو الناتج الإجمالي المحلي لدبي.

ويتميز كل مشروع من مشاريع مراس بلمسة فنية على جبين دبي بما تقدمه من مساحات شاملة تلبي جميع الاحتياجات سواء للسكن أو العمل أو الترفيه، وتجمع بين الطابع الكلاسيكي والمستقبلي. تتمثل السمة المميزة لكل مشروع في الموقع الاستراتيجي والتصميم المعماري المعقد حسب الطلب والاختيار الانتقائي للشركاء مما يعزز أهمية تلك المشاريع ويضمن إقبال السكان والسياح عليها على حد سواء.



**BVLGARI**  
RESORT & RESIDENCES



## THE RESORT

## A JEWEL IN THE MAKING THE BVLGARI RESORT AND RESIDENCES

Designed by Italian architectural firm Antonio Citterio Patricia Viel and Partners, Bulgari Resort and Residences Dubai is a first-of-its-kind master development in scale and magnitude that aesthetically translates the core values of its two partners – Bulgari and Meraas.

Bulgari Resort and Residences Dubai is the world's fifth Bulgari Hotels and Resorts property. Framed by lush landscaped gardens, the luxury marine complex will spread over 1.7 million sq. ft. The Bulgari Resort will comprise 100 rooms and suites in the main hotel buildings, as well as 20 hotel villas and a full range of luxury hotel facilities, inclusive of the signature BVLGARI RISTORANTE and SPA.

Overlooking a stunning white sandy beach cove, right on the water's edge with spectacular views of the Arabian Gulf, Bulgari Resort will juxtapose modern and conventional architecture to offer a mix of traditional and modern themes that reflect the design and style of the surrounding area.

Another gem that will sparkle on Jumeira Bay is the first-in-the-world Bulgari Marina and Yacht Club, a place where taste, elegance and refinement will meet and merge.

## إنجاز ثمين

### بولغري ريزورت اند ريزيدنسز دبي

صمم بولغري ريزورت اند ريزيدنسز دبي على يد الشركة المعمارية الإيطالية أنتونيو شيتيريو وباتريسيا فييل وشركائهم، وهو المشروع الأول من نوعه من حيث الحجم والأهمية إذ يجسد بطريقة فنية القيم الأساسية لدى الشريكين فيه بولغري ومراس.

يعد بولغري ريزورت اند ريزيدنسز دبي خامس منشآت سلسلة فنادق ومنتجعات بولغري في العالم، ويمتد المجمع البحري الفاخر على مساحة تزيد على 1.7 مليون قدم مربع وتحيط به حدائق غناء.

يتكون بولغري ريزورت من 100 غرفة وجناح في مباني الفندق الرئيسية، إلى جانب 20 فيلا فندقية ومجموعة كاملة من المرافق الفندقية الفاخرة بالإضافة إلى مطعم بولغري الفاخر والسبا. ويتمتع بولغري ريزورت بإطلالة ساحرة على الشاطئ الرملي الأبيض ومناظر الخليج العربي الخلابة، ويجمع بين التصميم المعماري المعاصر والتقليدي وتمتزج فيه الحدائق والعراقة ليتلاءم مع روح البيئة المحيطة به.

كما سيكون مرسى ونادي يخوت بولغري الأول من نوعه في العالم، والمكان الذي يجمع بين الذوق والأناقة والبدخ.





## DESIGN PHILOSOPHY

Bulgari Resort and Residences- Dubai will convey Bulgari's core values of contemporary design, magnificent craftsmanship and artistic detail.

The architectural language of the Bulgari Residences is defined by the overlapping wooden terraces that stream along the façade interspersed with large glazed sliding doors. This sequence of overlapping, random plains creates a truly elegant yet pleasantly informal environment with spectacular views of the sea and the skyline.

Characterized by its efforts to create perfect harmony with nature through its unique architectural style, the development aims to seamlessly integrate the physical elements present on the island and become an indelible part of it: the ubiquitous use of limestone is reminiscent of the golden sands of the desert, and also harks back to the timeless sculpted architecture of Southern Italy.

Limestone has also been generously used in the boundary walls of the development, while the podiums are similarly clad in golden limestone. In addition, the lava stone and basalt paving create a sophisticated graphic contrast for public space - that in architectural terms makes up the 'inner' urban environment.

## فلسفة التصميم

يضيء بولغري ريزورت اند ريزيدنسز دبي قيماً أساسيةً علي علامة بولغري، تتمثل في التصميم المعاصر والبراعة الحرفية والتفاصيل الفنية.

وتتجسد الفلسفة المعمارية لمشروع بولغري ريزيدنسز في الشرفات الخشبية المتداخلة التي تمتد علي طول الواجهة الأمامية وتتخللها أبواب زجاجية منزلفة، تعطي تلك العناصر البسيطة العشوائية المكان جواً مريحاً وأنيقاً فتبعث مناظر البحر والأفق الخلابة السعادة والبهجة في النفوس.

تسعى بولغري في هذا المشروع إلي إيجاد تناسق تام مع الطبيعة من خلال أسلوبها المعماري الفريد الذي تندمج فيه العناصر المادية الموجودة علي الجزيرة لتصبح جزءاً لا يتجزأ منها؛ يتناغم الحجر الجيري المستخدم في كل مكان مع رمال الصحراء الذهبية ويعود بنا إلي عصر المنحوتات الخالدة في جنوب إيطاليا.

وبينما يغلب استخدام الحجر الجيري في أسوار المشروع تزين المنصات أيضا بالحجر الجيري الذهبي بينما رصفت الطرق بالحجر البركاني والبازلتني ليكون هذا التناقض عنوان الرقي في البيئة الحضرية الداخلية للمشروع.

## THE RESIDENCES



## MANSIONS AND APARTMENTS SETTING A NEW BENCHMARK IN LUXURY LIVING

Each home at the Bulgari Residences has been meticulously designed to create efficient living spaces.

Bulgari's signature style is evident in every detail - whether inside the home, in the common areas or within the wider community.

All the 173 apartments and 15 mansions offer magnificent views. While the apartments range from one to three bedrooms and four bedroom penthouses, the mansions offer a variation of three to six bedrooms.

The development offers residents modern, sleek design and well-appointed features that make for unmatched hospitality and luxe living. The spacious interiors exude visual warmth and elegance even as the large glazed windows bring in the verdant freshness of the mesmerizing landscape outside.

In addition to common areas such as private landscaped gardens, swimming pools and gymnasiums, residents can enjoy a host of dining and sporting options on site, and benefit from the unmatched service standard of the Bulgari Resort.

## الفلل الفخمة والشقق مفهوم جديد للحياة المترفة

تتميز المنازل في مشروع بولغري ريزيدنسز بتصميم دقيق يوفر أكبر مساحة ممكنة للسكن.

ويتمثل أسلوب بولغري الراقى في كل تفاصيل المنزل الداخلية وفي المناطق المشتركة في محيط المجتمع ككل.

يتألف مشروع بولغري ريزيدنسز من 173 شقة و15 فيلا فخمة تتميز جميعها بإطلالات ساحرة. تتراوح الشقق بين 1-3 غرف نوم وشقق بنتهاوس مؤلفة من 4 غرف نوم، بينما تتنوع الفلل الفخمة بين 3-6 غرف نوم.

يقدم المشروع للمقيمين وحدات سكنية تجمع بين الحداثة والتصميم الأنيق ومزودة بتجهيزات متطورة تلبي جميع حاجاتهم وتوفر لهم ضيافة لا مثيل لها وحياة عنوانها الترف. وتمنح المساحات الداخلية الفسيحة شعوراً بالدفء والأناقة البصرية من خلال واجهات زجاجية تعطي المنزل إطلالة مشرقة على المناظر الطبيعية في الخارج.

بالإضافة إلى المناطق المشتركة مثل الحدائق وحمامات السباحة والصالات الرياضية، يمكن للمقيمين الاستمتاع بمجموعة من خيارات التسوق وتناول الطعام وممارسة الرياضة ضمن المشروع أو زيارة مراكز التسوق وأماكن الجذب السياحي المتواجدة في الجوار.

## KEY FACTS:

- Located 5 Km from Shaikh Zayed Road
- 6 Km from Burj Khalifa and Downtown Dubai
- 2 Km from Citywalk, an innovative outdoor destination with high-end retail, food and beverage concepts
- 173 residential units: 1-3 bedroom apartments and 4 bedroom penthouses
- Fifteen 3, 4, 5 and 6 bedroom mansions
- 2.3 million sq. ft. of land for sale
- Designed by Antonio Citterio from pre-concept to delivery

## المميزات الأساسية:

- واقع على بعد ٥ كلم من شارع الشيخ زايد
- على مسافة ٦ كلم من برج خليفة ووسط مدينة دبي
- على مسافة ٢ كلم من سيتي ووك، الوجهة المبتكرة للتسوق وتناول الطعام في الهواء الطلق
- ١٧٣ شقة مؤلفة من ١-٣ غرف نوم وشقق بنتهاوس مؤلفة من ٤ غرف نوم
- ١٥ فيلا فخمة مؤلفة من ٣-٦ غرف نوم
- ٢,٣ مليون قدم مربع من الأراضي المخصصة للبيع
- تصميم أنتونيو شينيرييو من مرحلة التصور حتى الإنجاز





CHALLENGING THE BOUNDARIES OF THE MOST REFINED,  
LUXURIOUS AND ICONIC BOUTIQUE HOTEL & RESIDENCES



## JUMEIRA BAY A MANMADE MARVEL

Jumeira Bay is a six million sq. ft. mixed-use island development by Meraas, sculpted in the shape of a titanic seahorse riding the arcs of sand and rock. Located off the coast of Jumeira Beach Road, the island can be directly accessed via a 300 meter bridge that has been exclusively provided for residents and visitors.

The island is set to become the new address of choice for exclusive home owners who will have the luxury of enjoying their own private house on an island that offers great sea views and/or vistas of Dubai's impressive skyline.

Featuring low-rise residential buildings and villas, the man-made island will include illuminated gardens and pools, interspersed by boulevards.

### جميرا باي

تحفة صنعها الإنسان

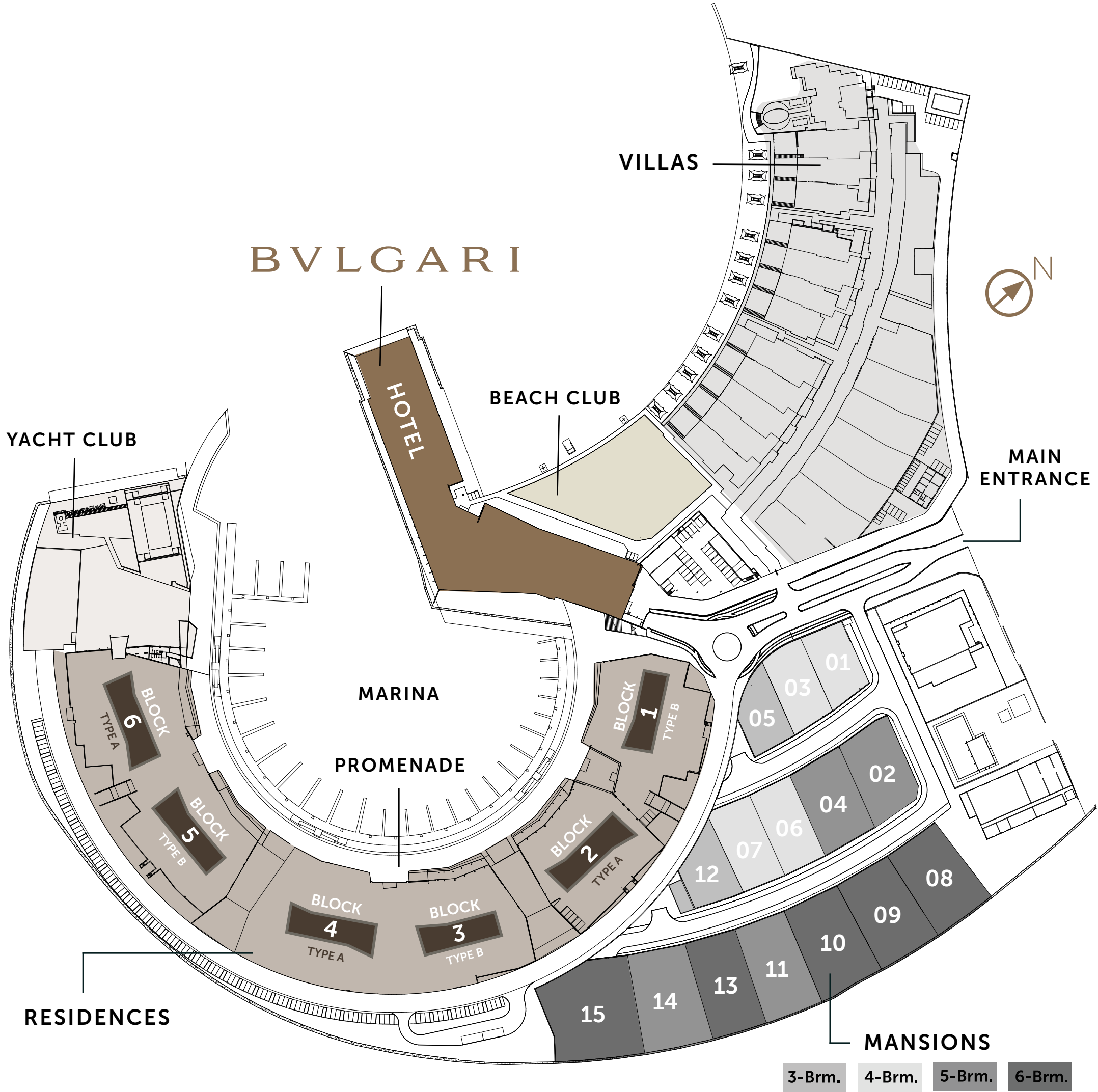
تقع جزيرة جميرا باي التي تطورها ممراس قبالة ساحل شارع شاطئ الجميرا، ويمتد هذا المشروع متعدد الاستخدامات على مساحة 6 ملايين قدم مربع، كما توفر للسكان والزائرين جسراً يربطها باليابسة بطول 300 متراً.

تقدم هذه الجزيرة خيارات جديدة لمالكي البيوت حيث سينعمون بشاطئ خاص لكل منهم ويستمتعون بمناظر البحر الخلابة و/أو إطلالات دبي الساحرة.

تتميز هذه الجزيرة التي صنعها يد الإنسان بمبان سكنية وفيلات منخفضة الارتفاع وحدائق وبرك سباحة مزينة بالأضواء تتخللها ممرات وشوارع مشجرة.



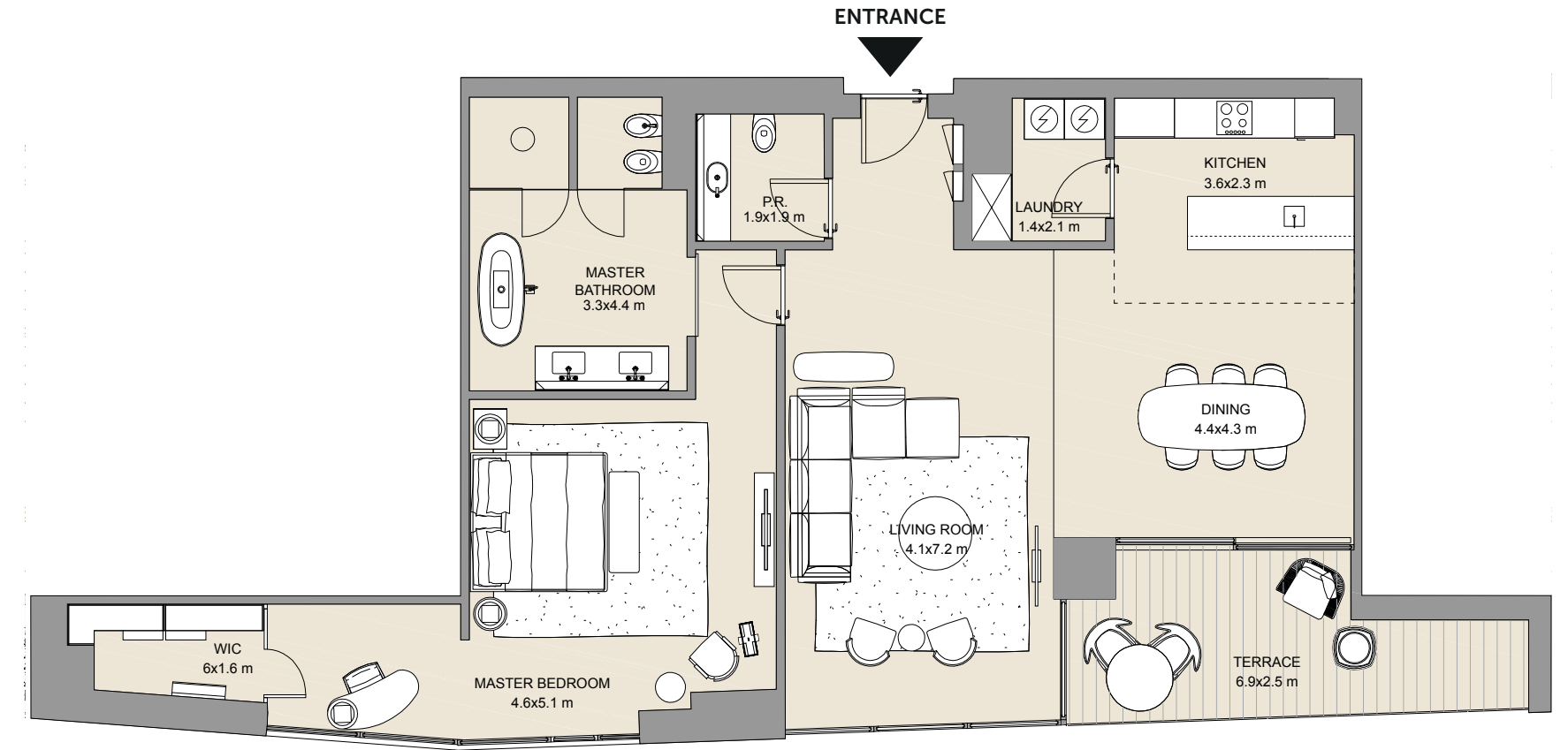
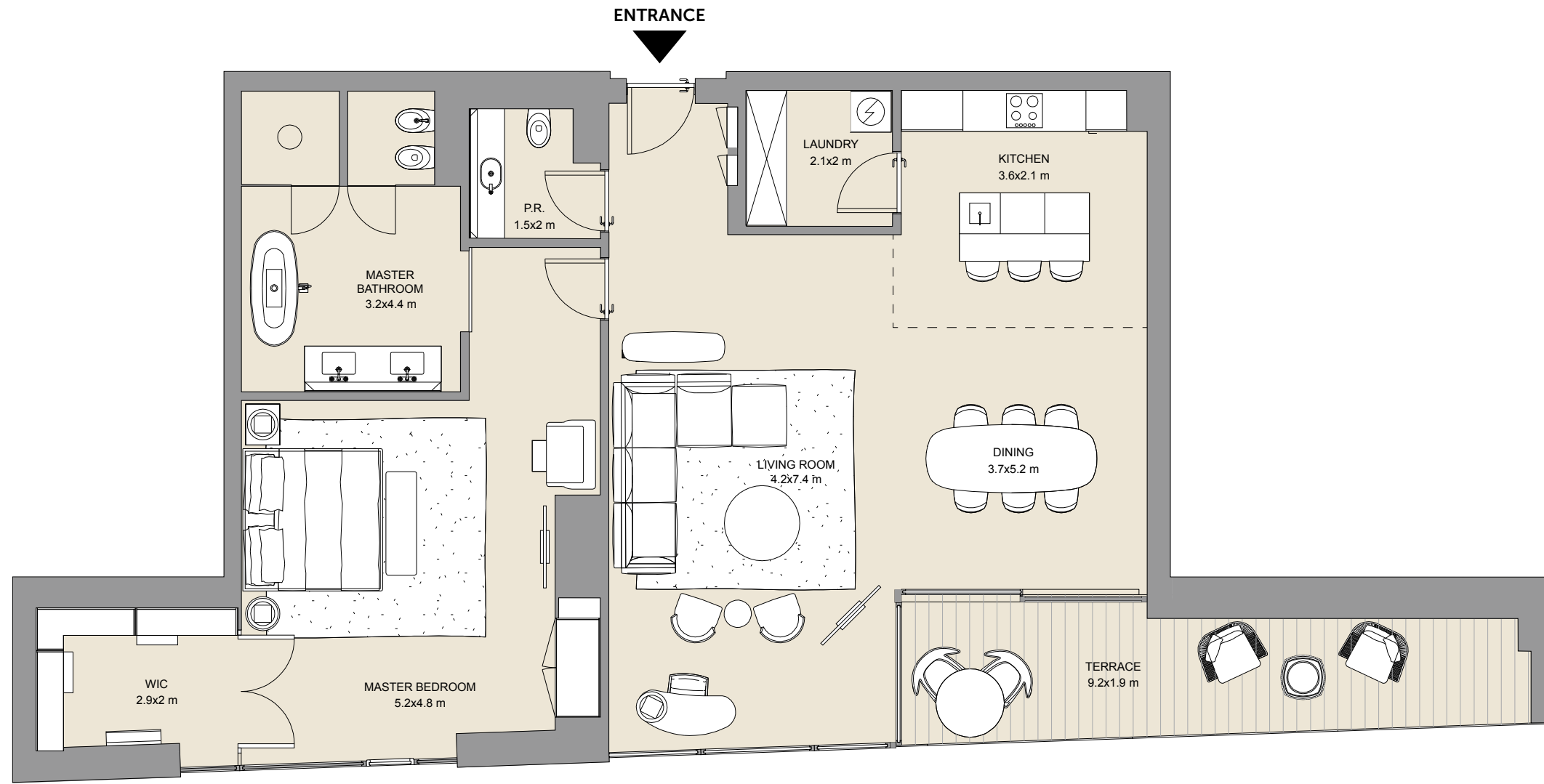
# BVLGARI



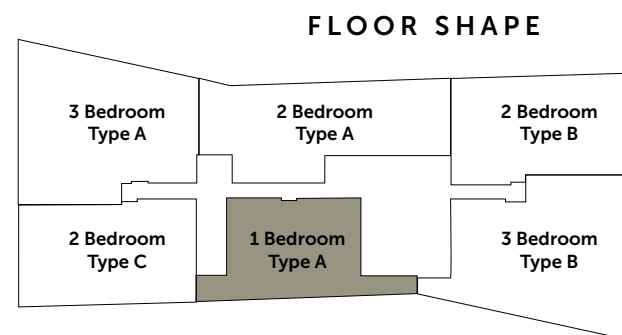
## RESIDENCES & MANSIONS



FLOOR PLANS

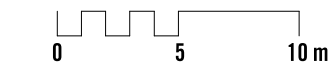


FLOOR SHAPE

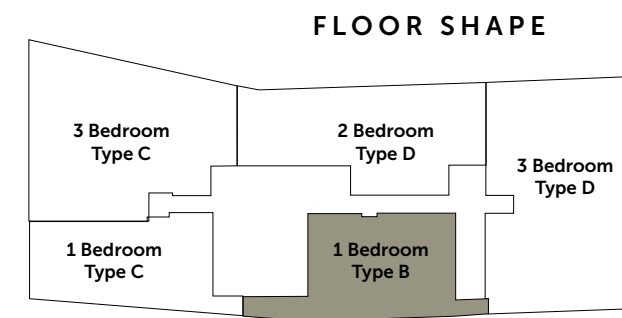


FLOOR SHAPE

UNITS	NET AREA	BALCONY	TOTAL
15	1,435 sq. ft.	172 sq. ft.	1,607 sq. ft.

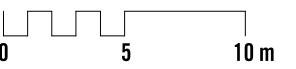


**TYPE A - VIEW**  
BLOCK 2 - SEA + CITY VIEW  
BLOCK 4 & 6 - SEA VIEW

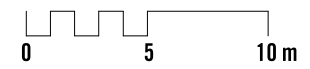
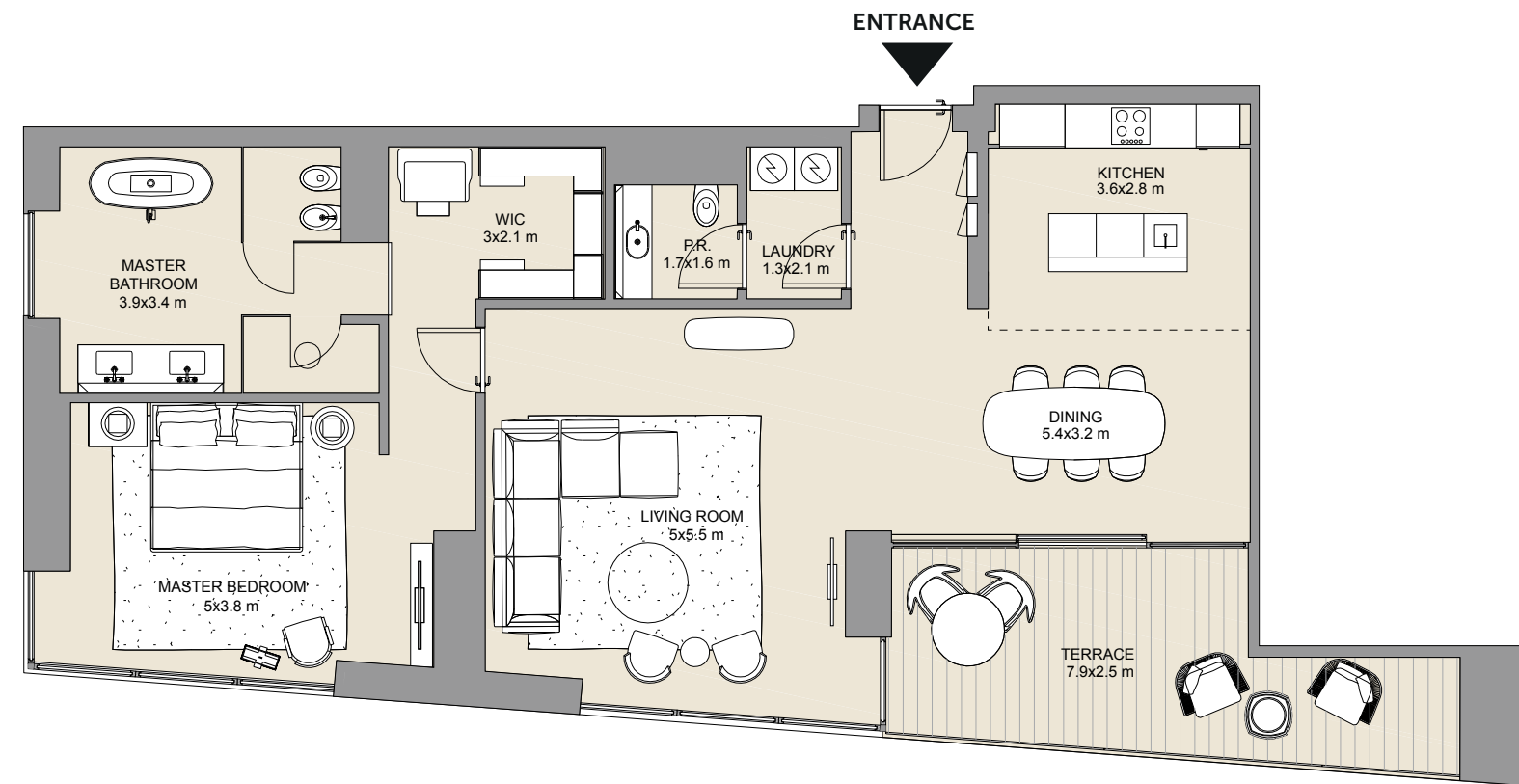


FLOOR SHAPE

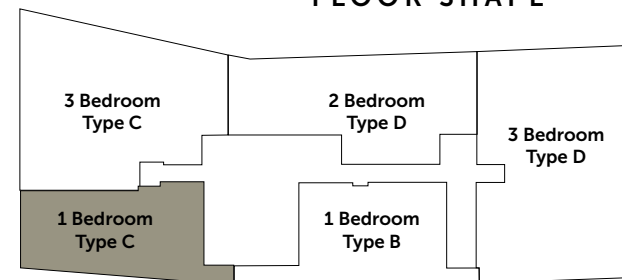
UNITS	NET AREA	BALCONY	TOTAL
15	1,393 sq. ft.	158 sq. ft.	1,551 sq. ft.



**TYPE B - VIEW**  
BLOCK 1 & 3 - SEA + CITY VIEW  
BLOCK 5 - SEA VIEW

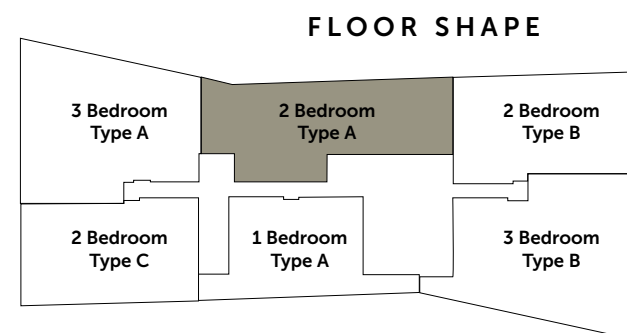
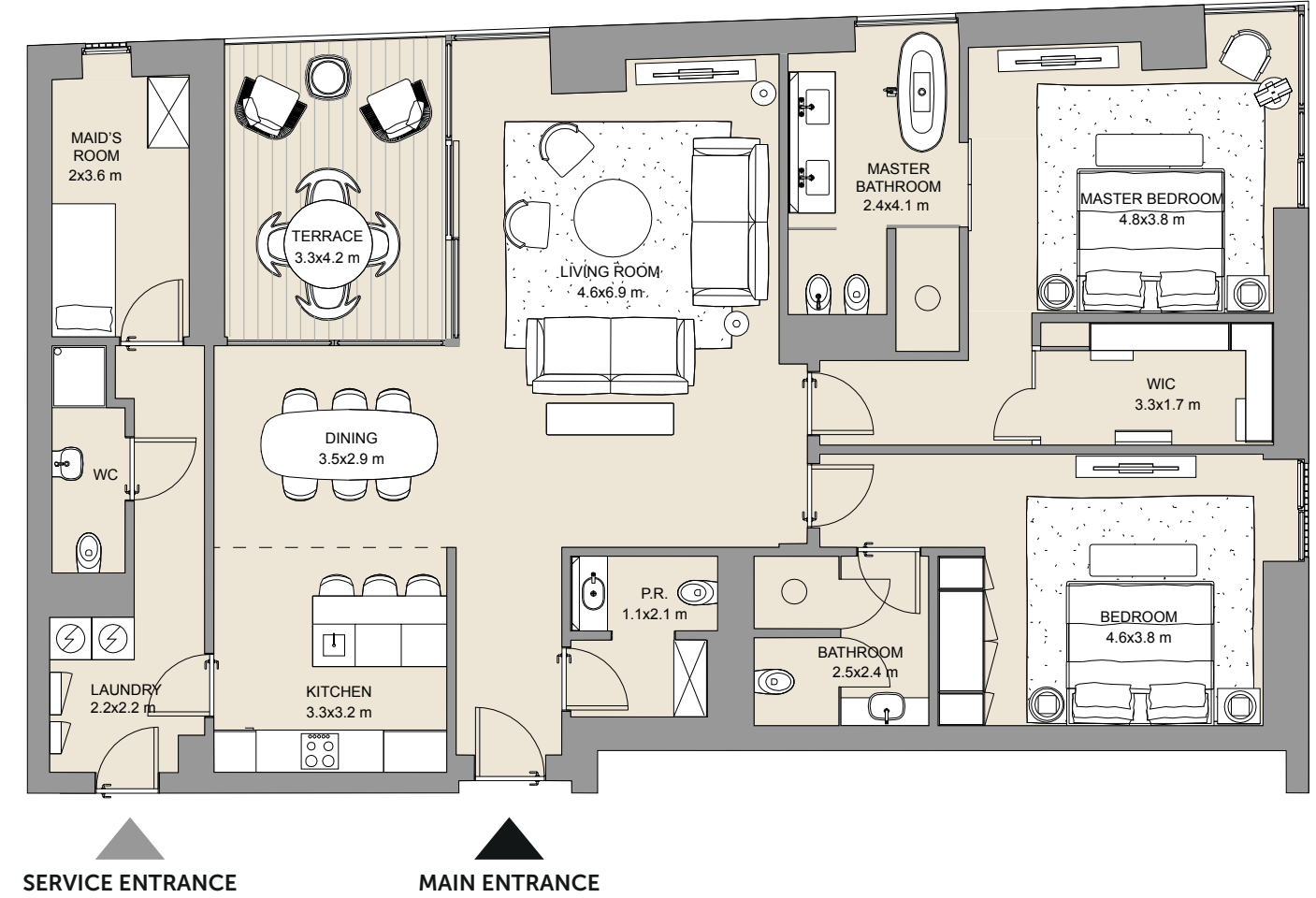
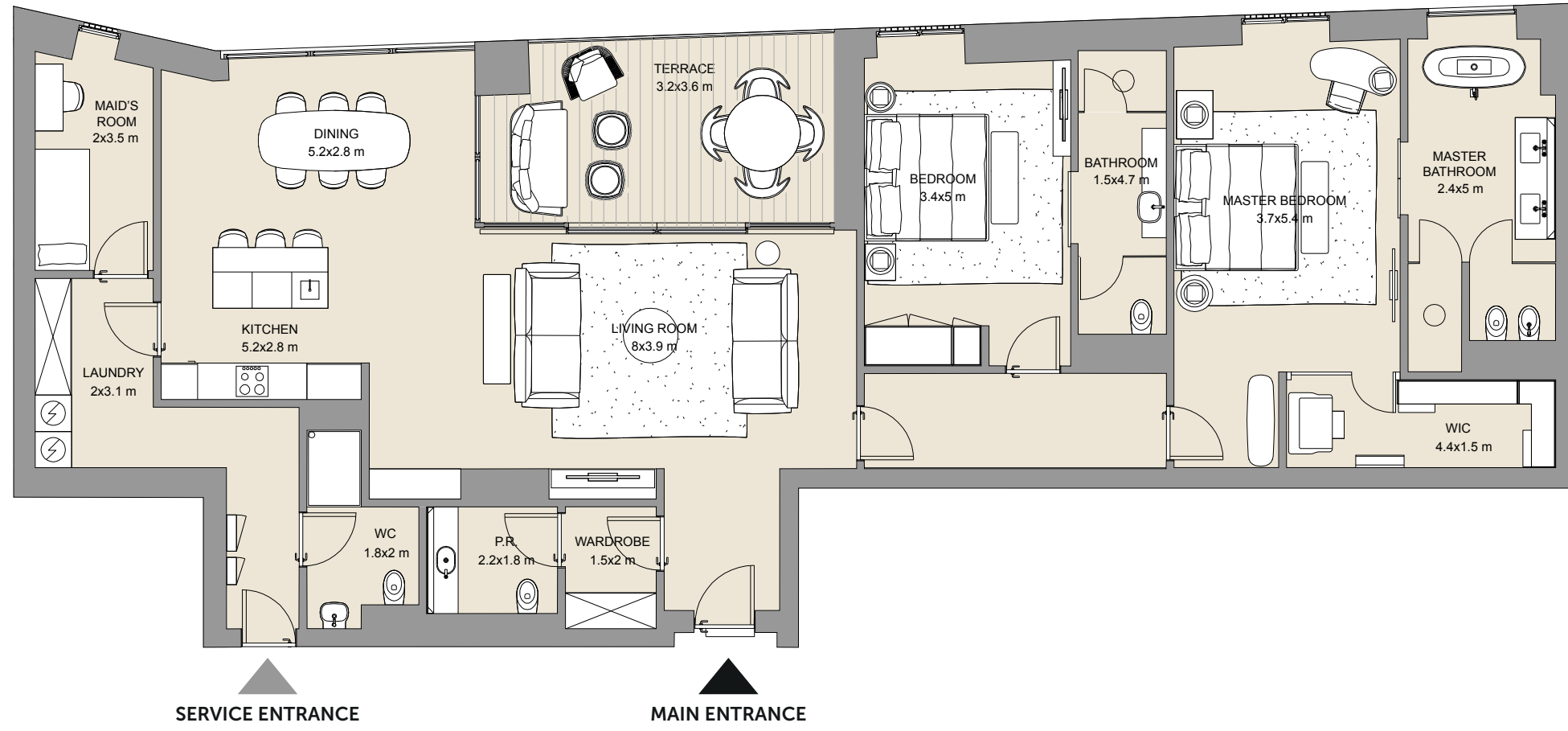


FLOOR SHAPE

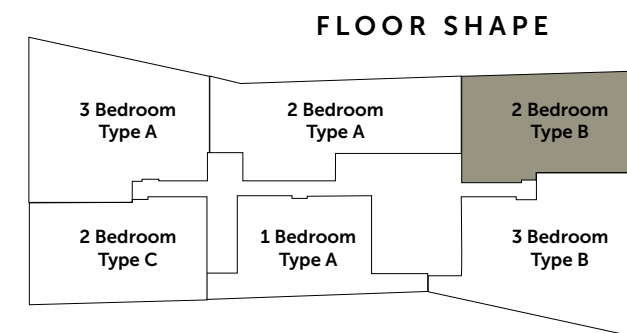
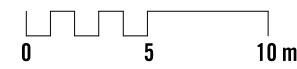


UNITS	NET AREA	BALCONY	TOTAL	TYPE C - VIEW
15	1,288 sq. ft.	192 sq. ft.	1,480 sq. ft.	BLOCK 1 & 3 - SEA + CITY VIEW BLOCK 5 - SEA VIEW

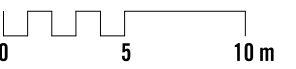


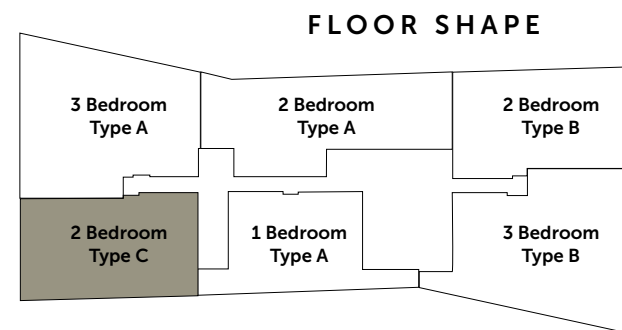
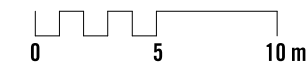
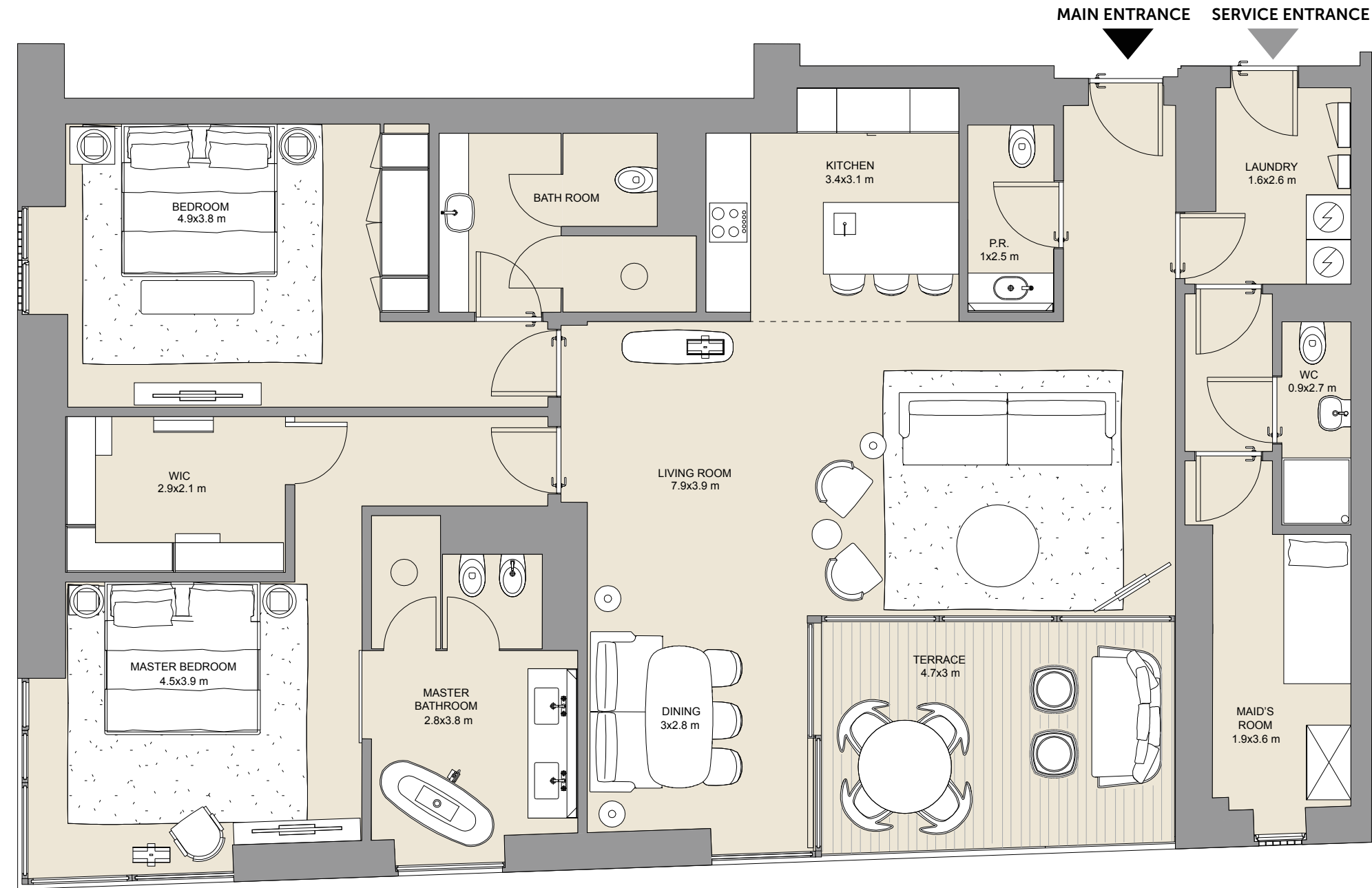


UNITS	NET AREA	BALCONY	TOTAL	TYPE A - VIEW
15	2,053 sq. ft.	188 sq. ft.	2,241 sq. ft.	BLOCK 2, 4 & 6 - MARINA VIEW

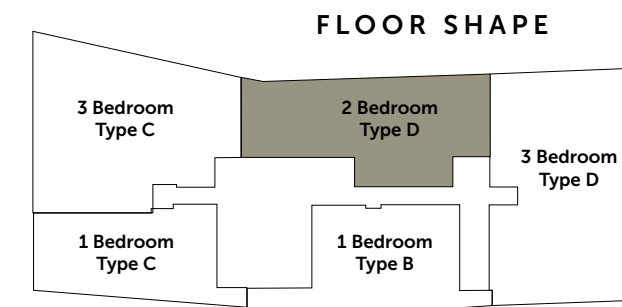
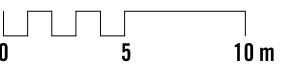
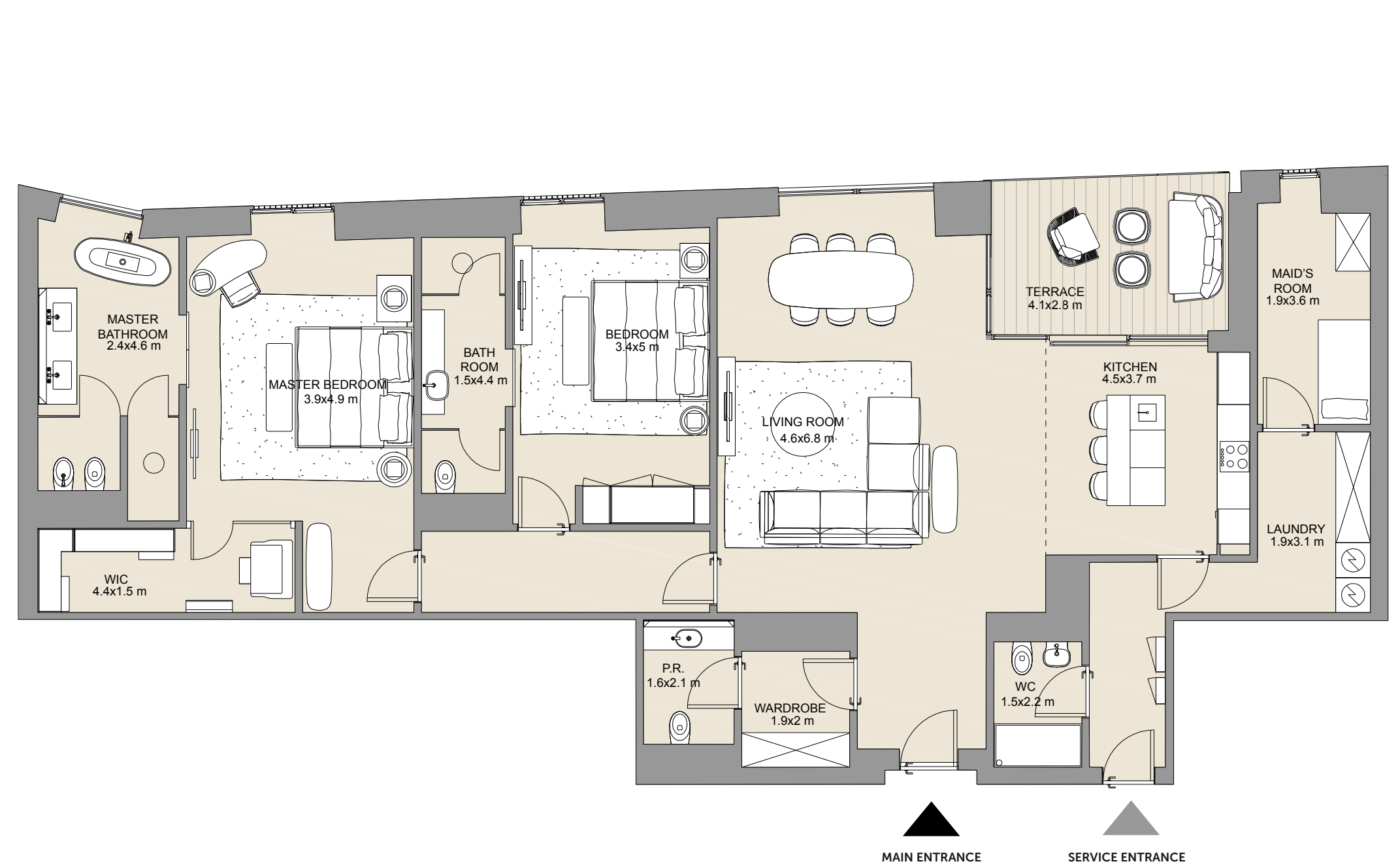


UNITS	NET AREA	BALCONY	TOTAL	TYPE B - VIEW
15	1,779 sq. ft.	145 sq. ft.	1,924 sq. ft.	BLOCK 2, 4 & 6 - MARINA VIEW

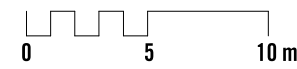
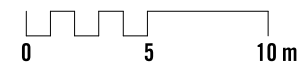
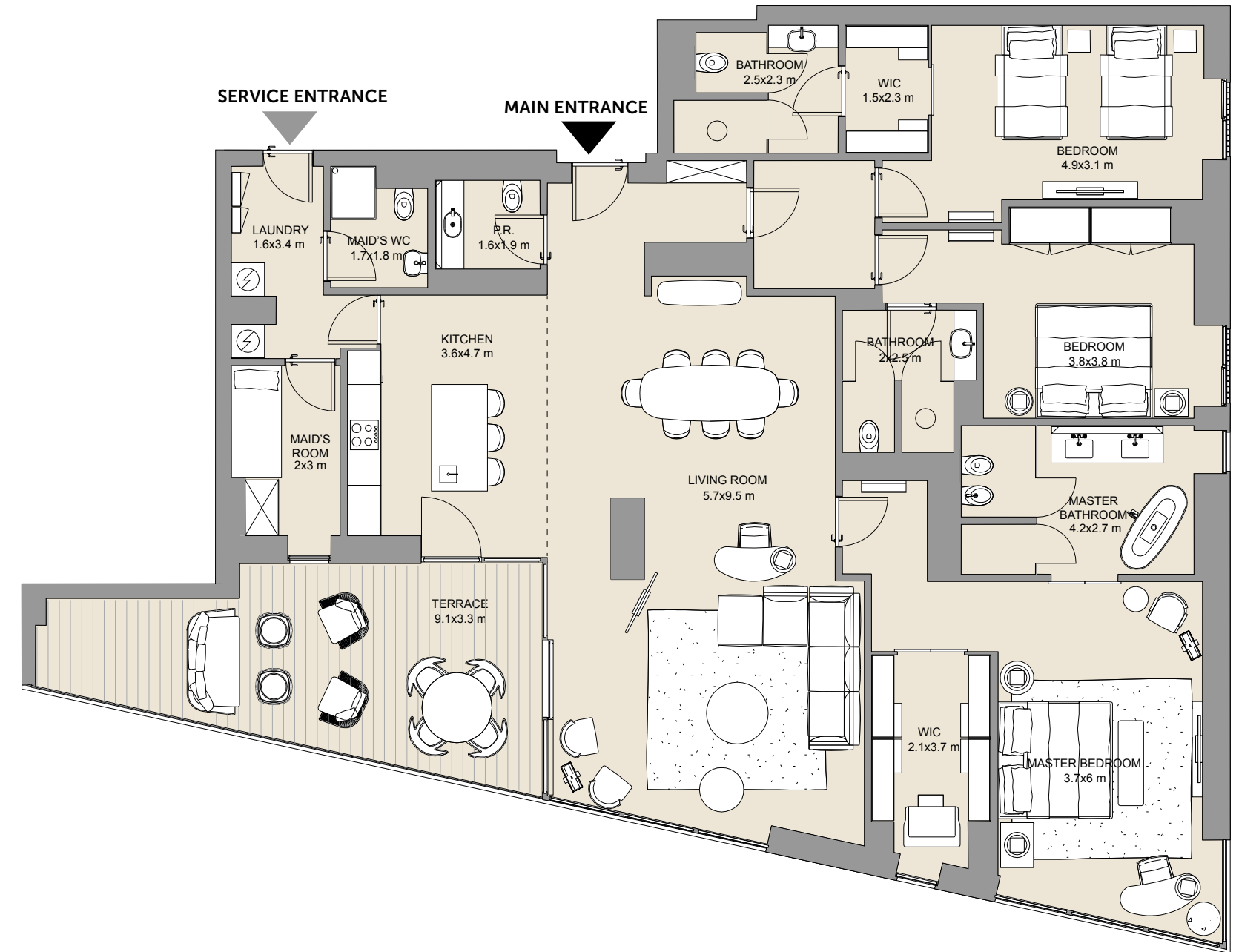
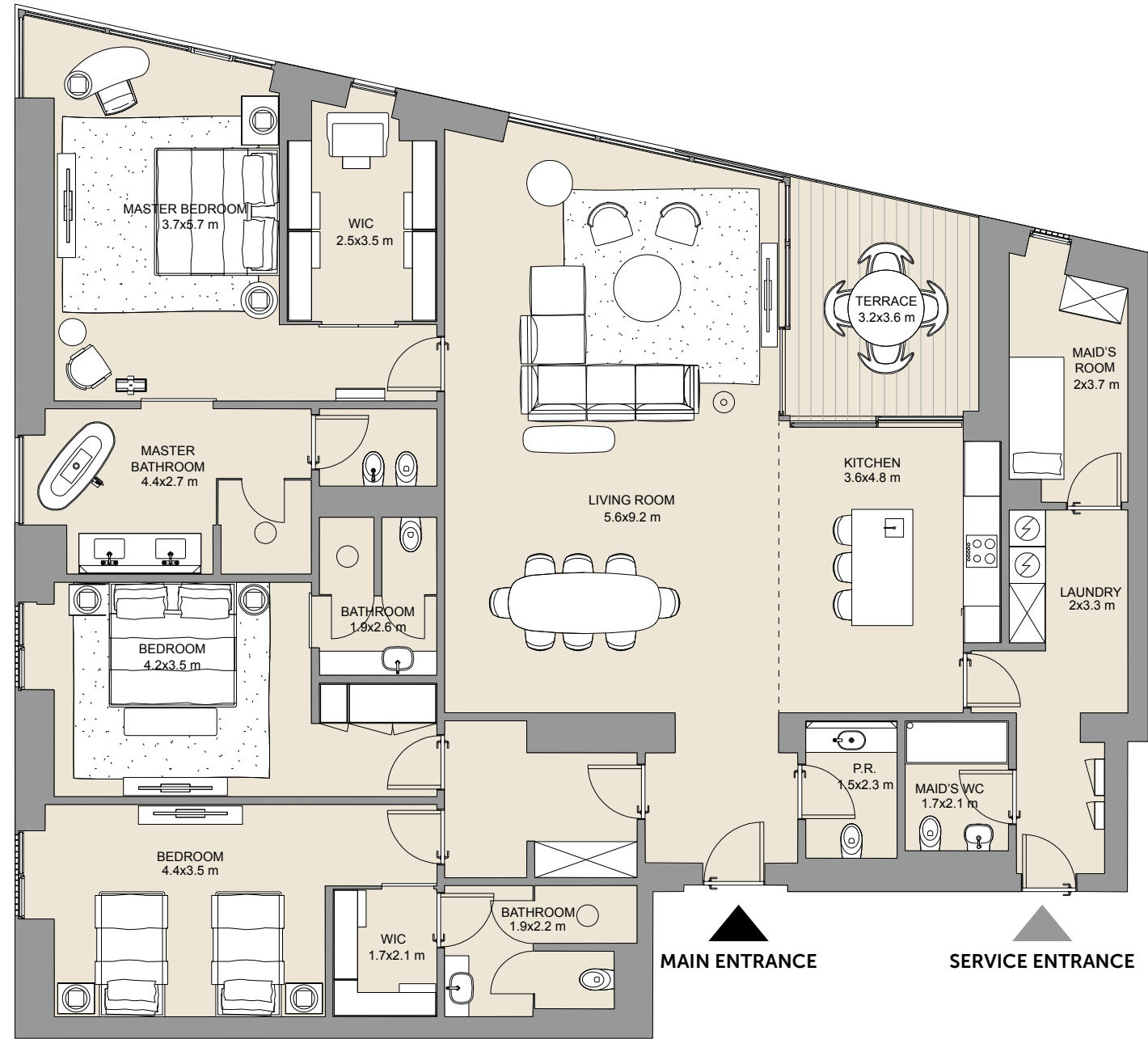




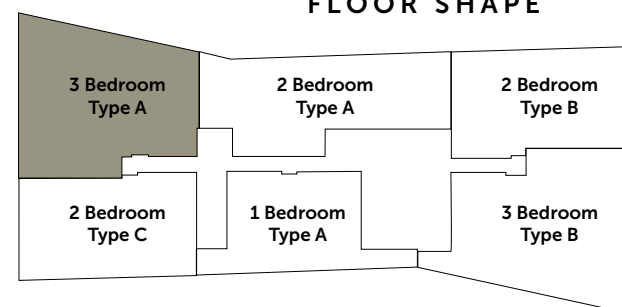
UNITS	NET AREA	BALCONY	TOTAL	TYPE C - VIEW
15	1,760 sq. ft.	155 sq. ft.	1,915 sq. ft.	BLOCK 2 - SEA + CITY VIEW BLOCK 4 & 6 - SEA VIEW



UNITS	NET AREA	BALCONY	TOTAL	TYPE D - VIEW
15	1,953 sq. ft.	116 sq. ft.	2,069 sq. ft.	BLOCK 1, 3 & 5 - MARINA VIEW



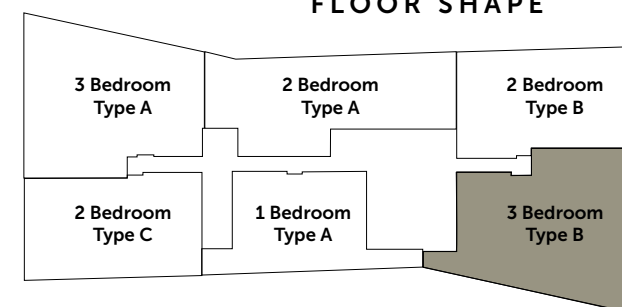
**FLOOR SHAPE**



UNITS	NET AREA	BALCONY	TOTAL
15	2,479 sq. ft.	117 sq. ft.	2,596 sq. ft.

**TYPE A - VIEW**  
BLOCK 2, 4 & 6 - MARINA VIEW

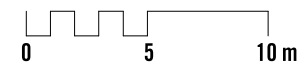
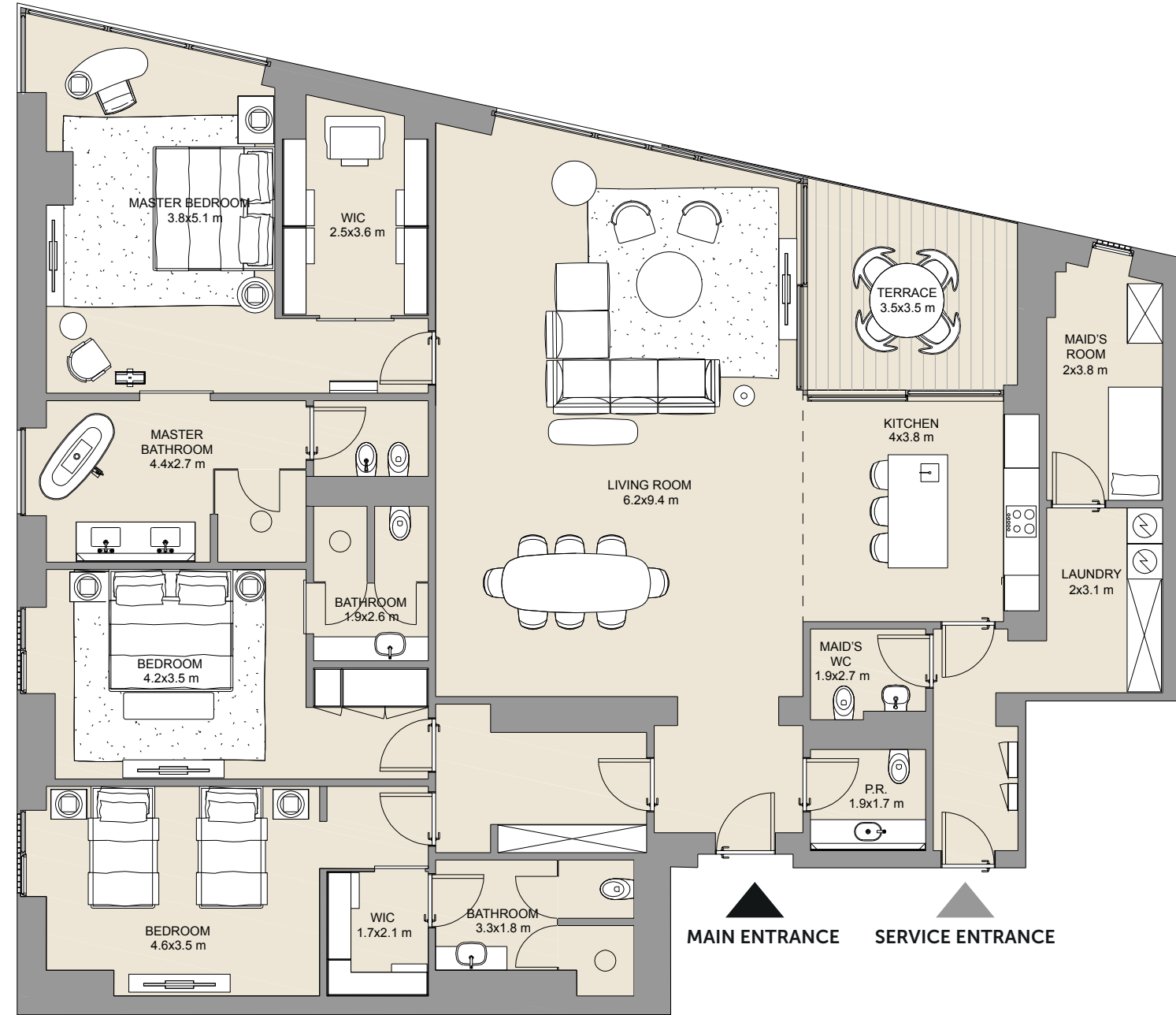
**FLOOR SHAPE**



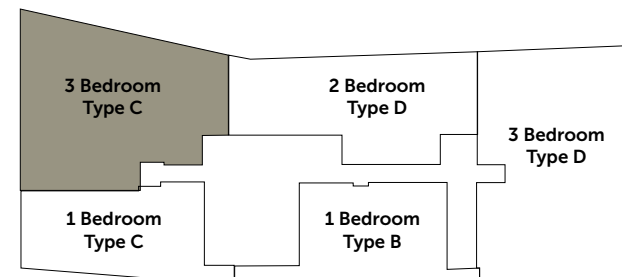
UNITS	NET AREA	BALCONY	TOTAL
15	2,328 sq. ft.	281 sq. ft.	2,609 sq. ft.

**TYPE B - VIEW**  
BLOCK 2 - SEA & CITY VIEW  
BLOCK 4 & 6 - SEA VIEW

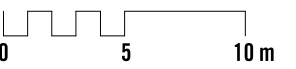
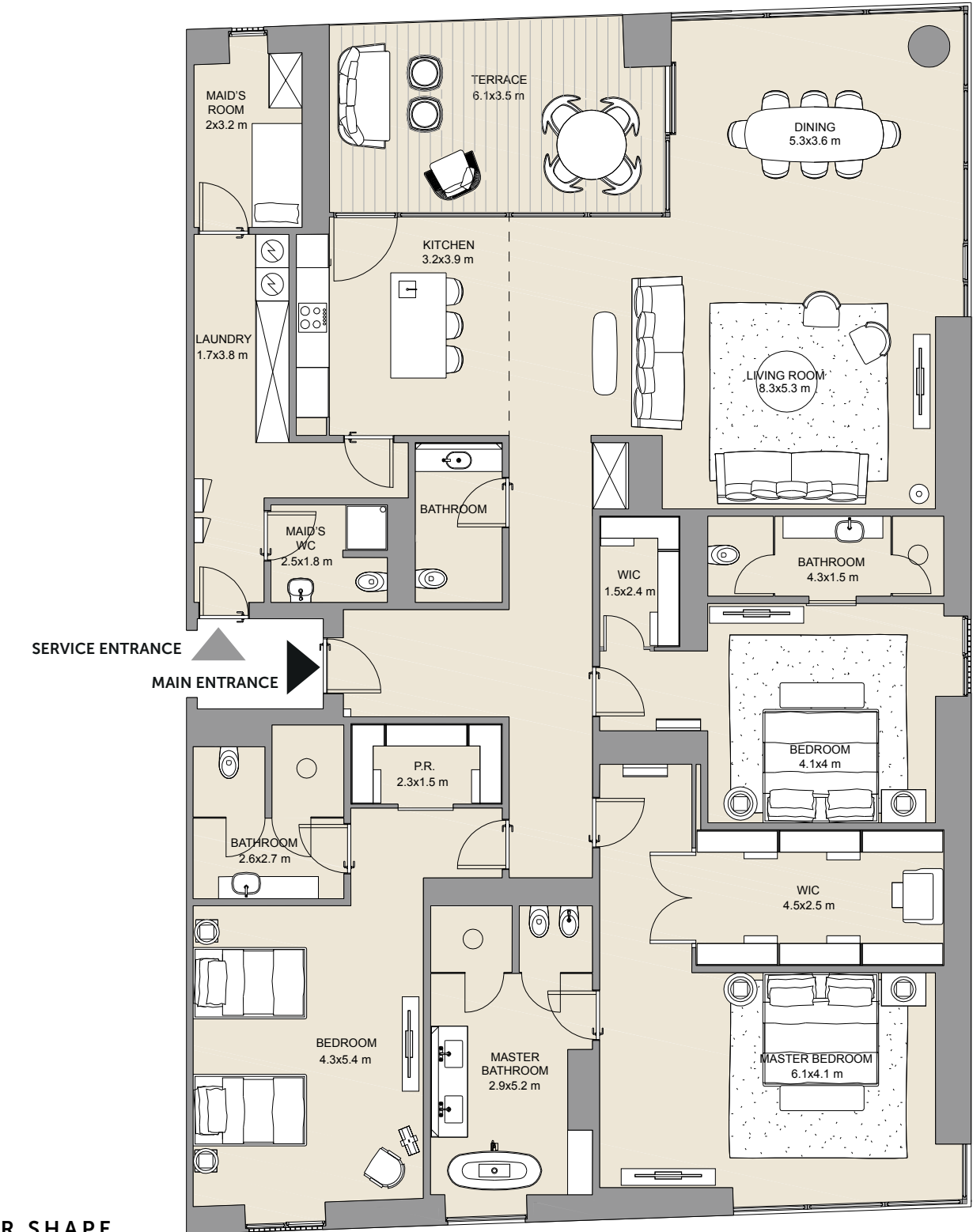




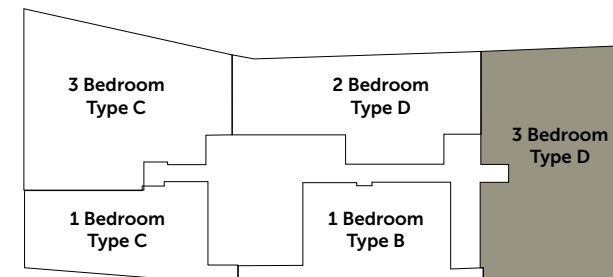
FLOOR SHAPE



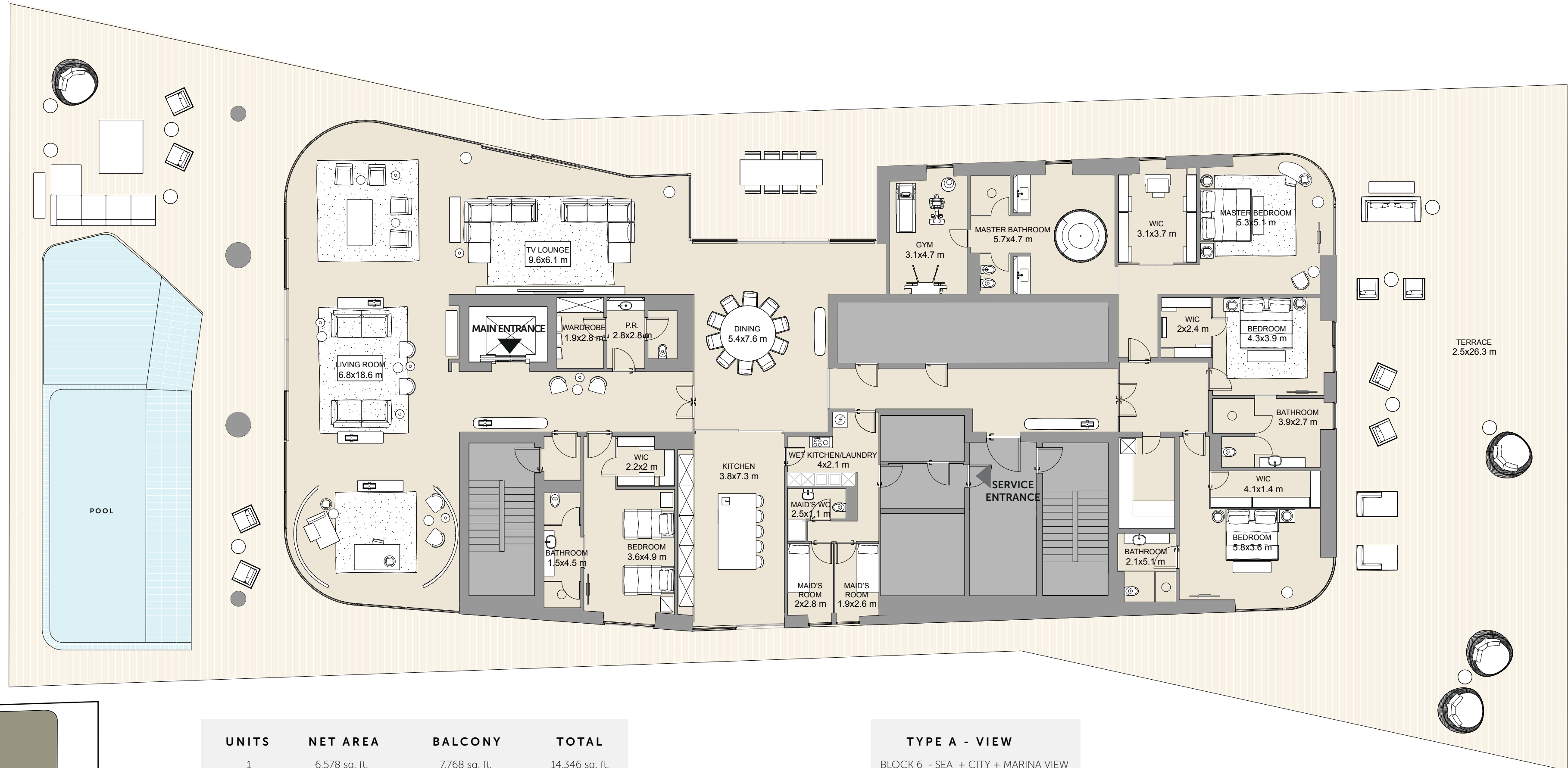
UNITS	NET AREA	BALCONY	TOTAL	TYPE C - VIEW
15	2,576 sq. ft.	118 sq. ft.	2,694 sq. ft.	BLOCK 1, 3 & 5 - MARINA VIEW



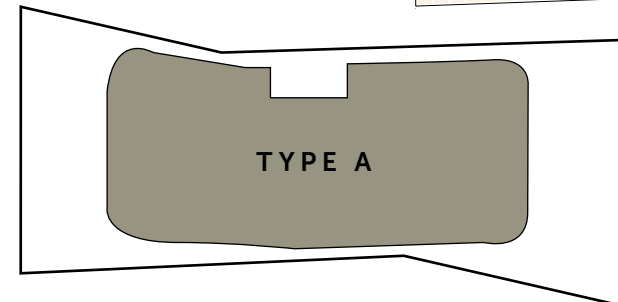
FLOOR SHAPE



UNITS	NET AREA	BALCONY	TOTAL	TYPE D - VIEW
15	2,919 sq. ft.	223 sq. ft.	3,142 sq. ft.	BLOCK 1, 3 & 5 - MARINA VIEW

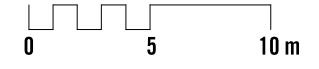


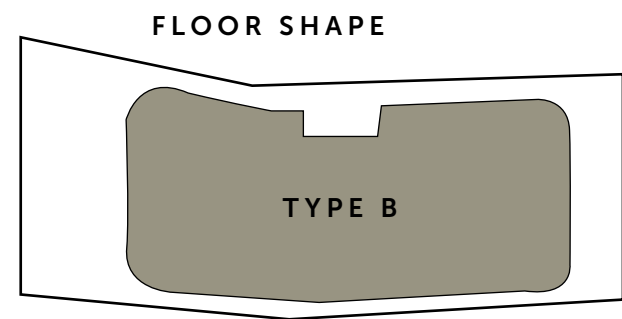
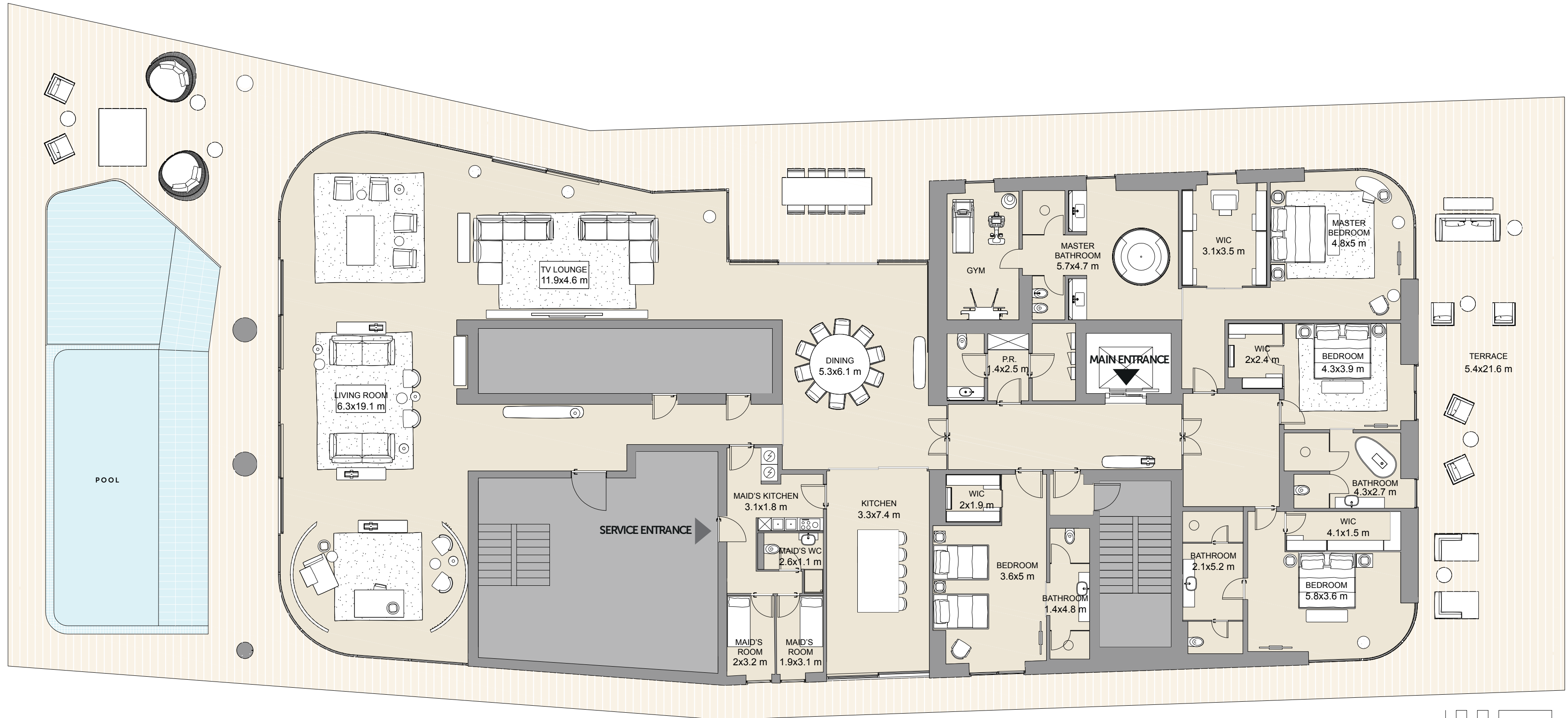
FLOOR SHAPE



UNITS	NET AREA	BALCONY	TOTAL
1	6,578 sq. ft.	7,768 sq. ft.	14,346 sq. ft.

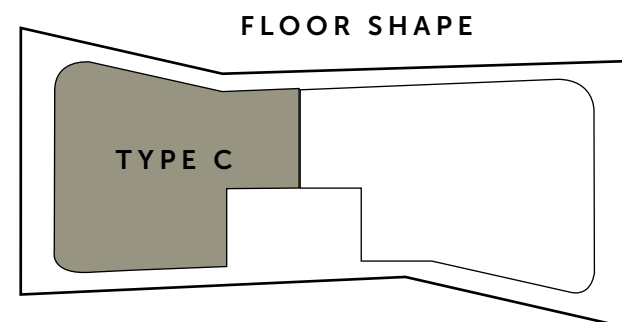
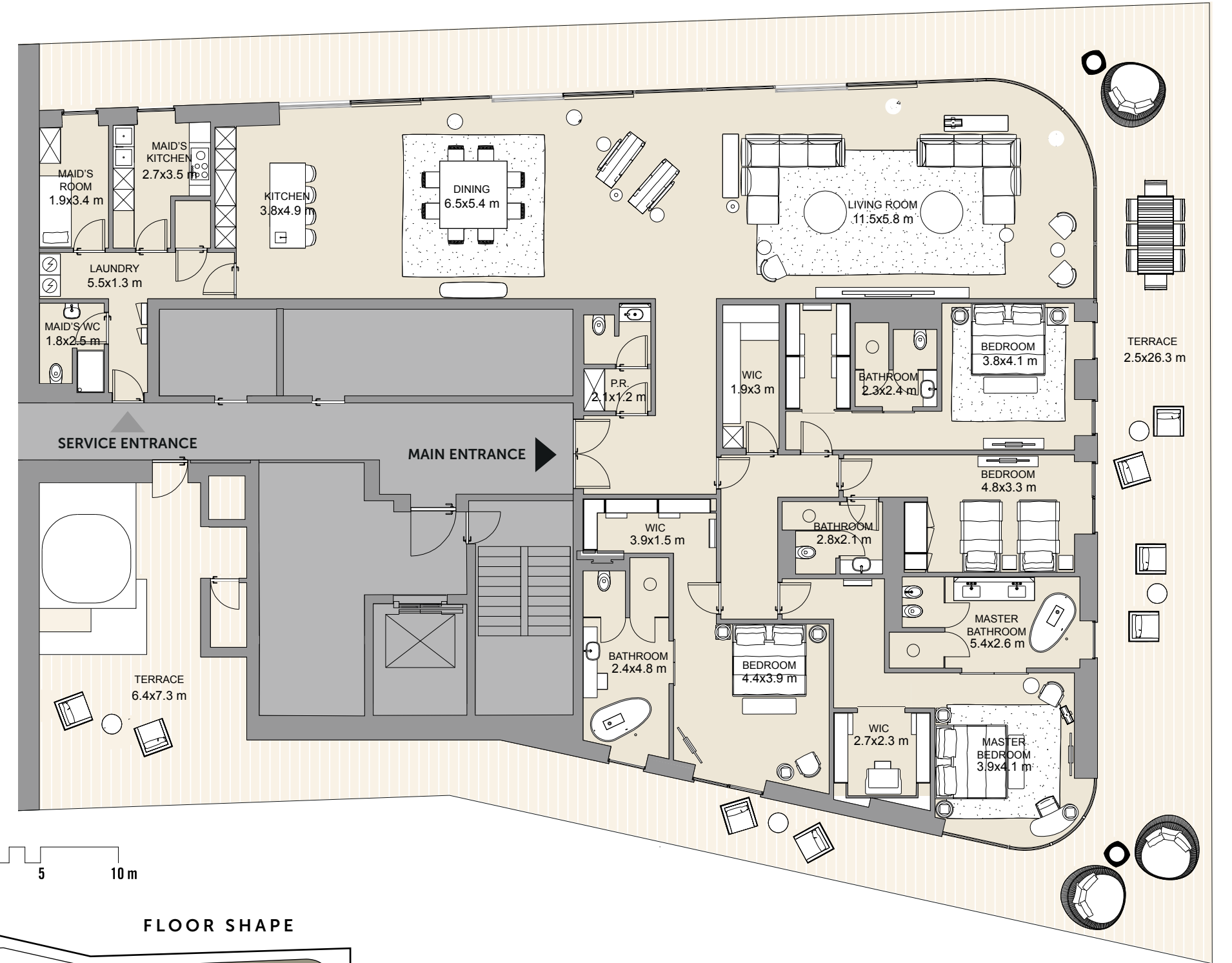
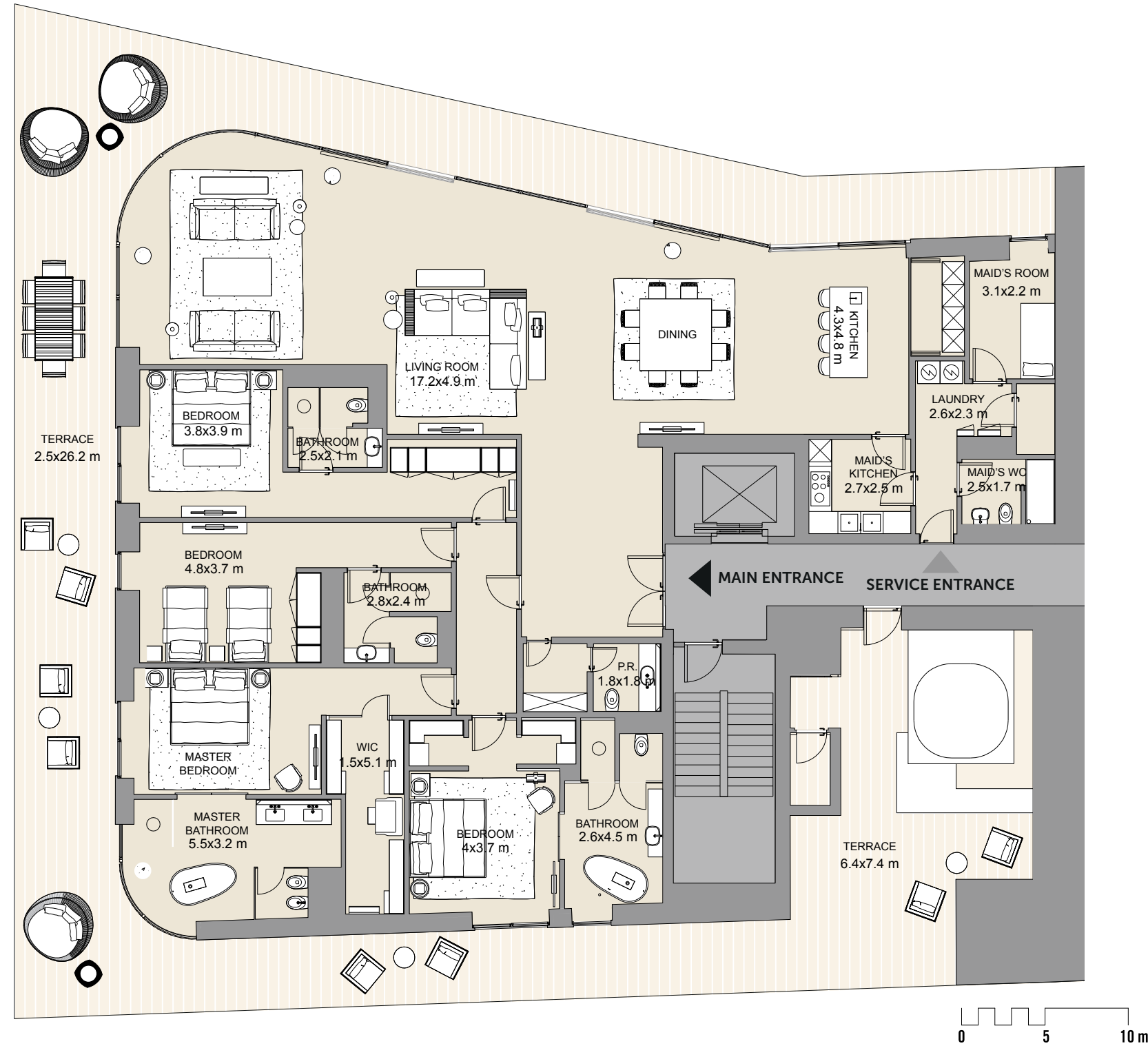
**TYPE A - VIEW**  
BLOCK 6 - SEA + CITY + MARINA VIEW





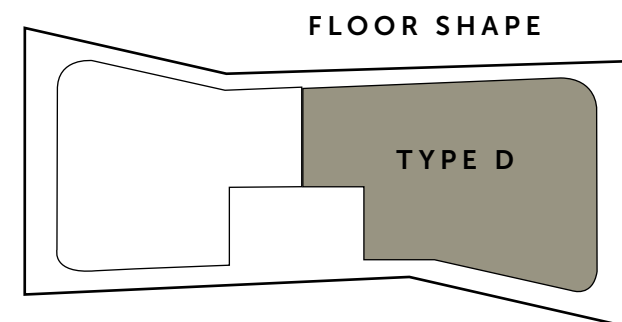
UNITS	NET AREA	BALCONY	TOTAL
3	6,616 sq. ft.	5,506 sq. ft.	12,122 sq. ft.

**TYPE B - VIEW**  
BLOCK 1, 3 & 5 - SEA + CITY + MARINA VIEW



UNITS	NET AREA	BALCONY	TOTAL
2	3,963 sq. ft.	2,574 sq. ft.	6,537 sq. ft.

**TYPE C - VIEW**  
BLOCK 2 & 4 - SEA + CITY VIEW

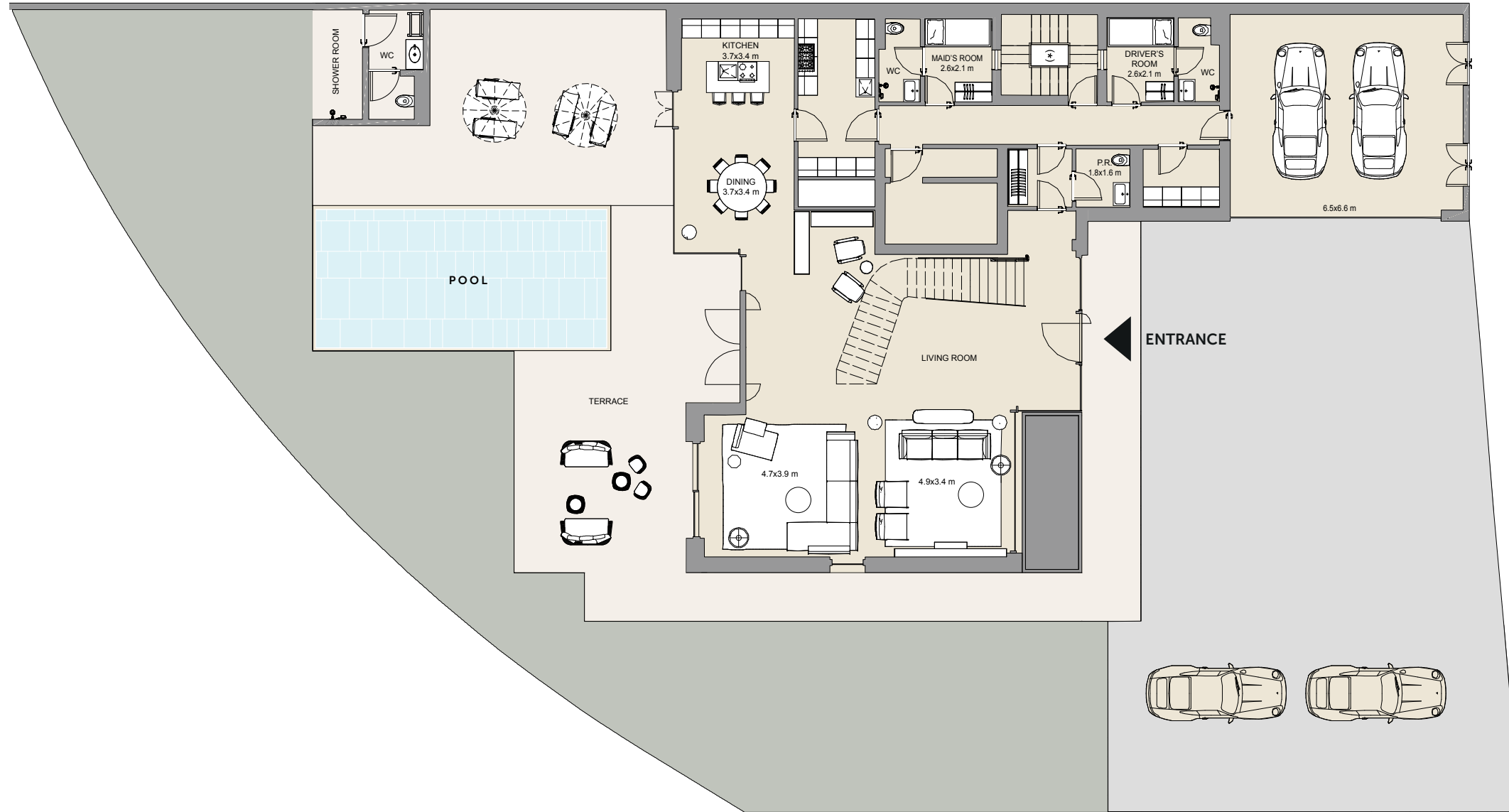


UNITS	NET AREA	BALCONY	TOTAL
2	4,166 sq. ft.	2,776 sq. ft.	6,942 sq. ft.

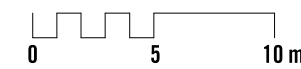
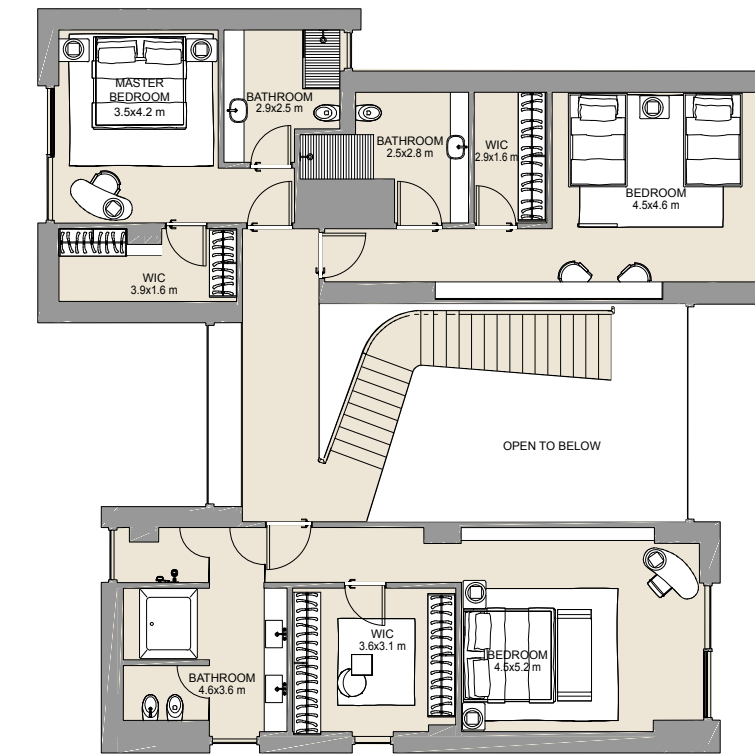
**TYPE D - VIEW**  
BLOCK 2 & 4 - SEA + CITY + MARINA VIEW



**GROUND FLOOR**



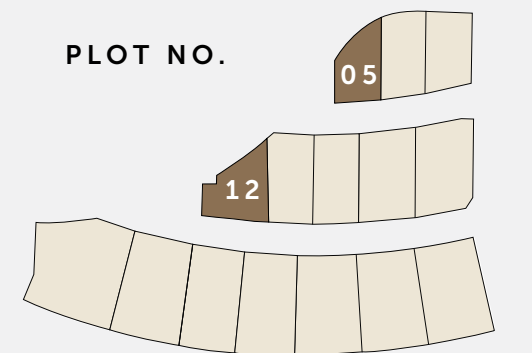
**FIRST FLOOR**



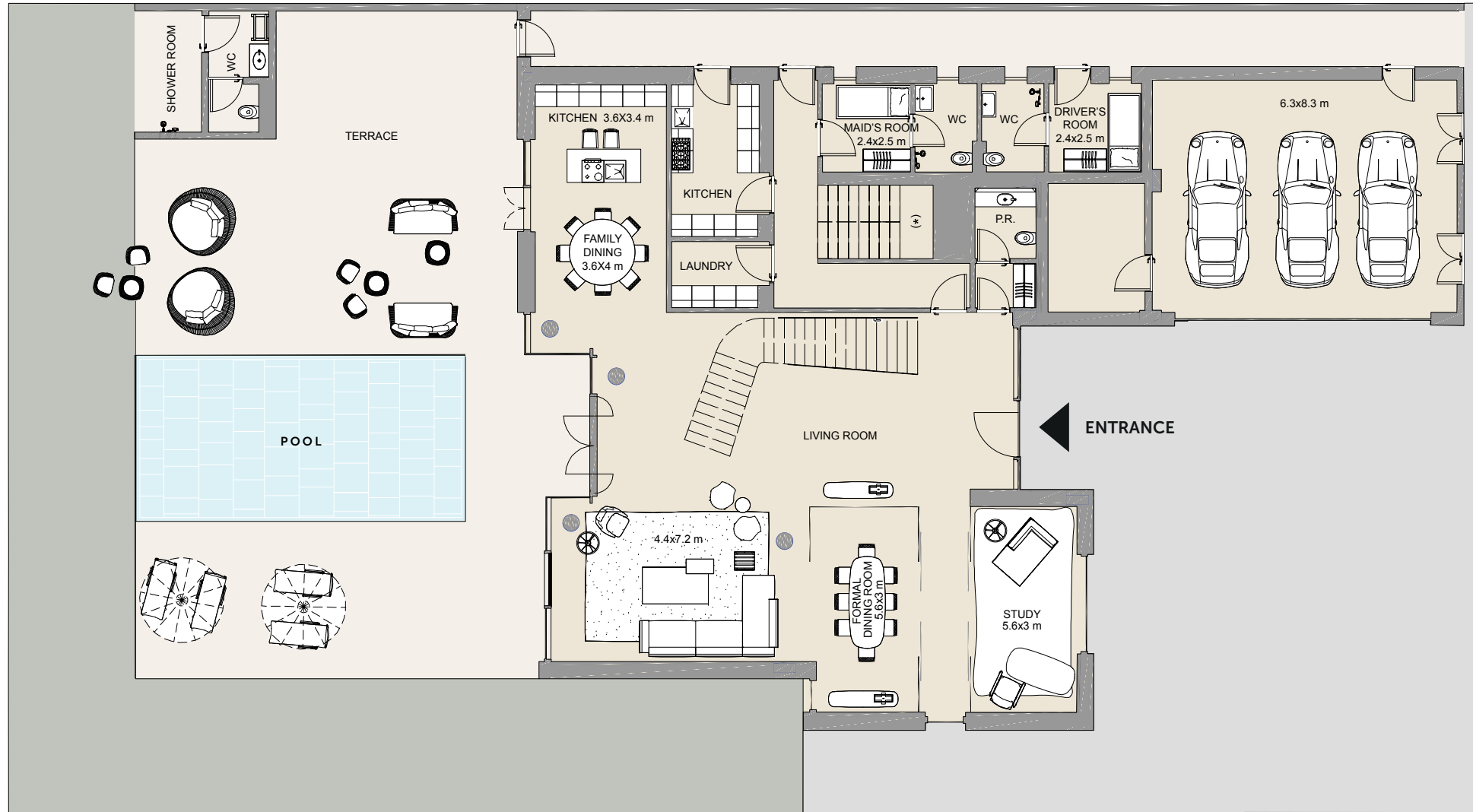
PLOT No.	BUA	PLOT AREA
05	5,081 sq. ft.	10,504 sq. ft.
12	5,081 sq. ft.	10,525 sq. ft.

(\*) BASEMENT LEVEL EQUIPMENT ROOM NOT SHOWN

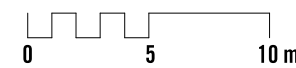
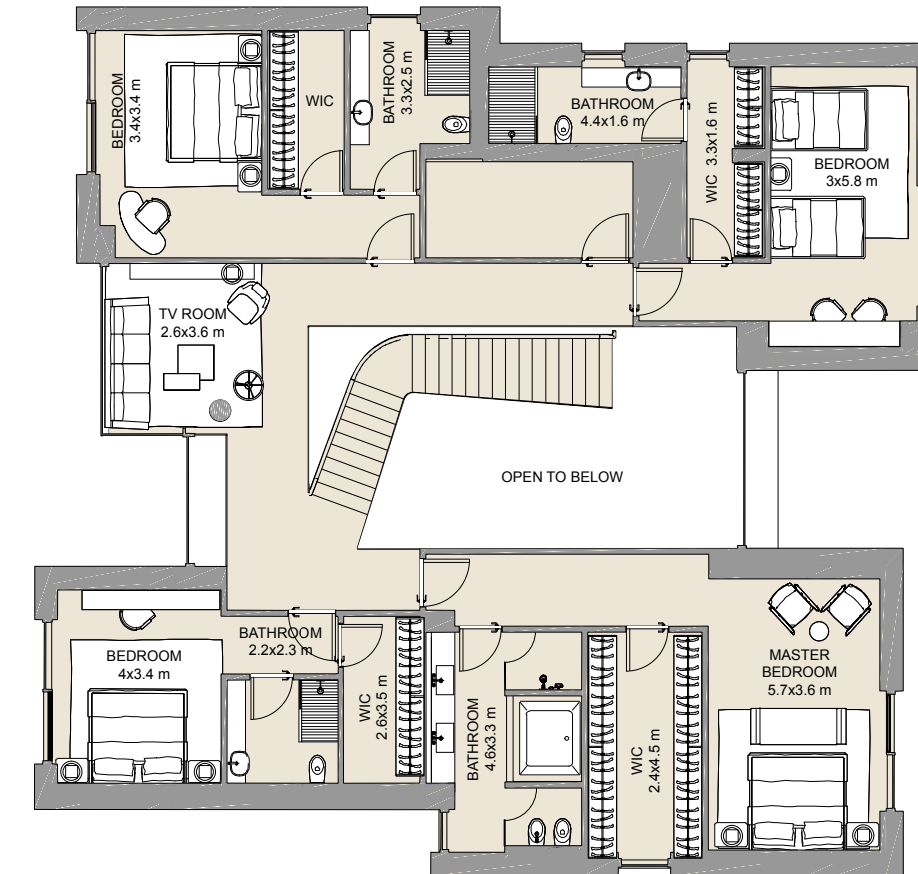
PLOT NO.



**GROUND FLOOR**

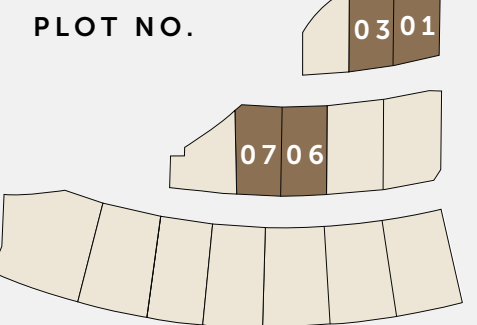


**FIRST FLOOR**

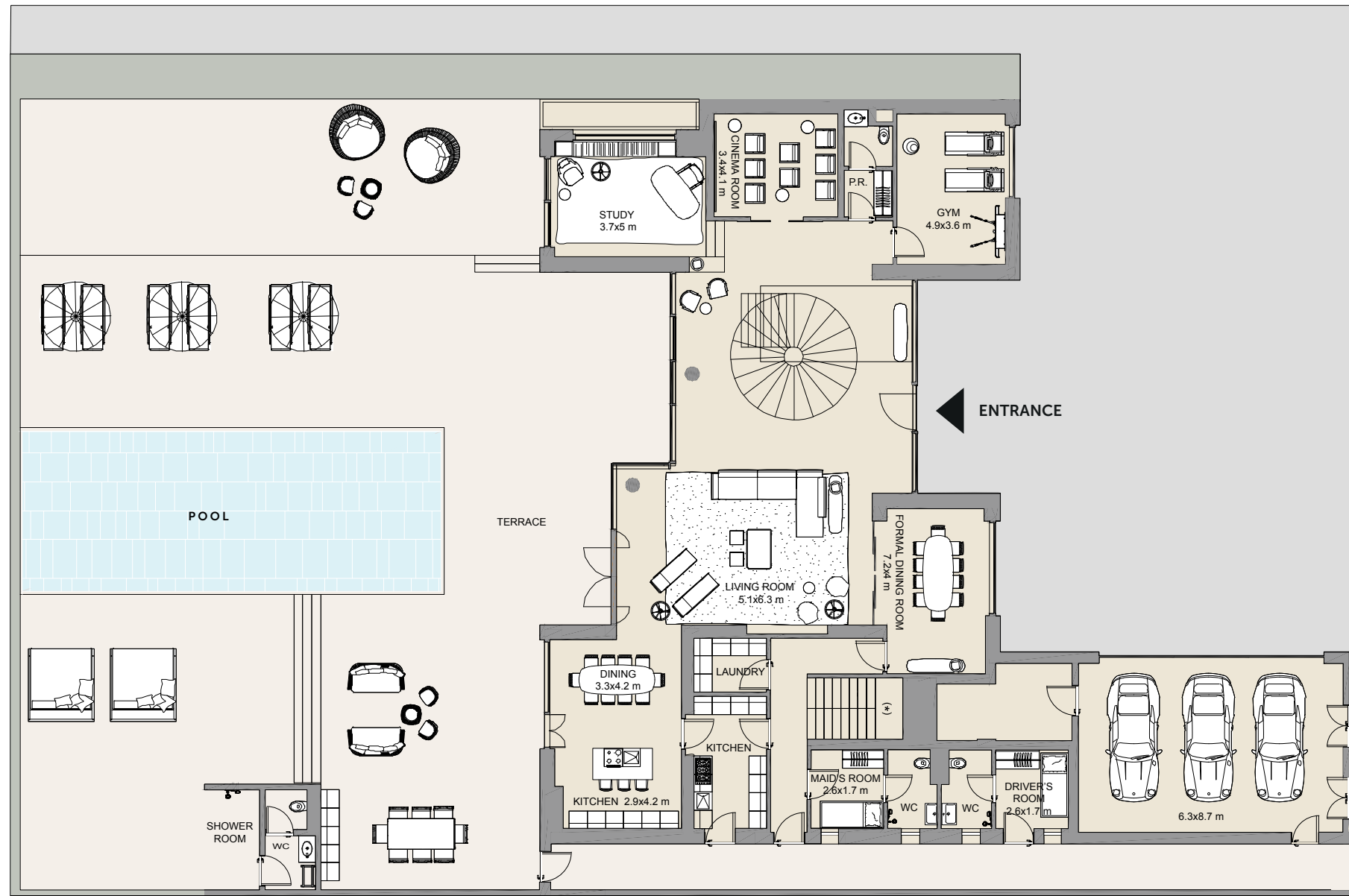


PLOT No.	BUA	PLOT AREA
01	6,272 sq. ft.	11,439 sq. ft.
03	6,272 sq. ft.	12,705 sq. ft.
06	6,272 sq. ft.	13,698 sq. ft.
07	6,272 sq. ft.	13,513 sq. ft.

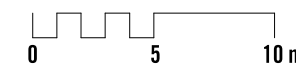
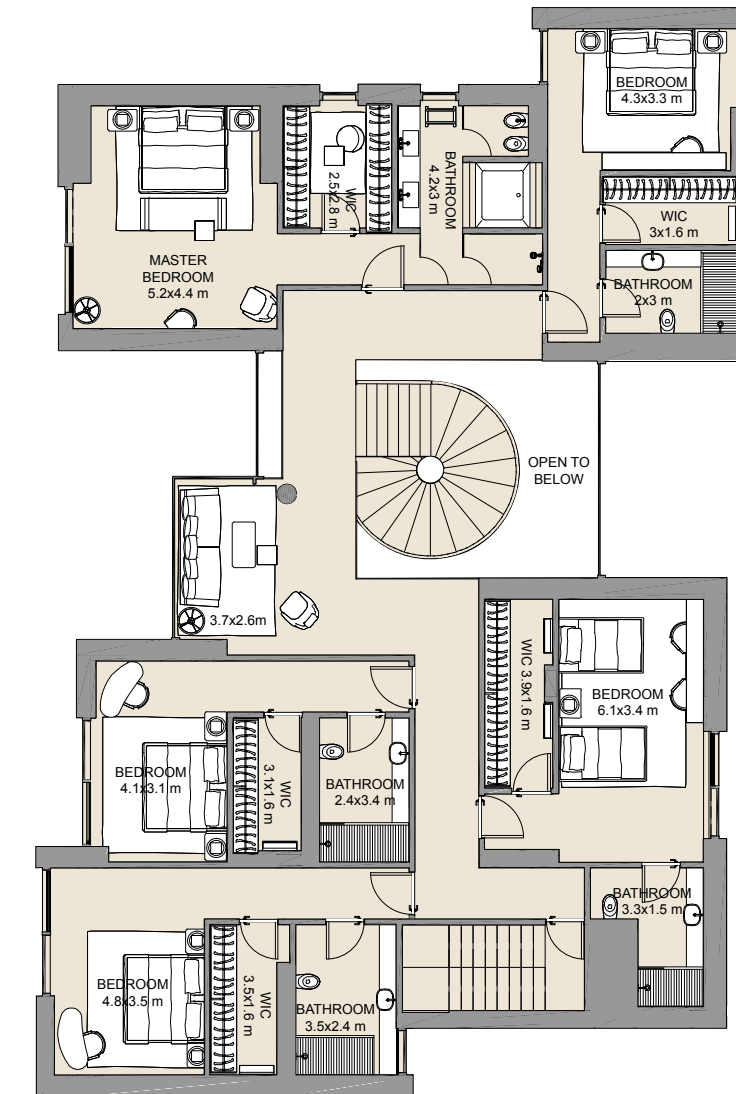
(\*) BASEMENT LEVEL EQUIPMENT ROOM NOT SHOWN



GROUND FLOOR

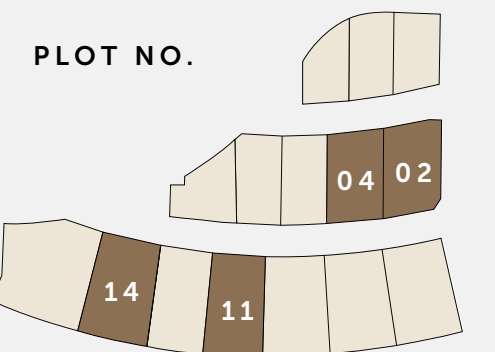


FIRST FLOOR



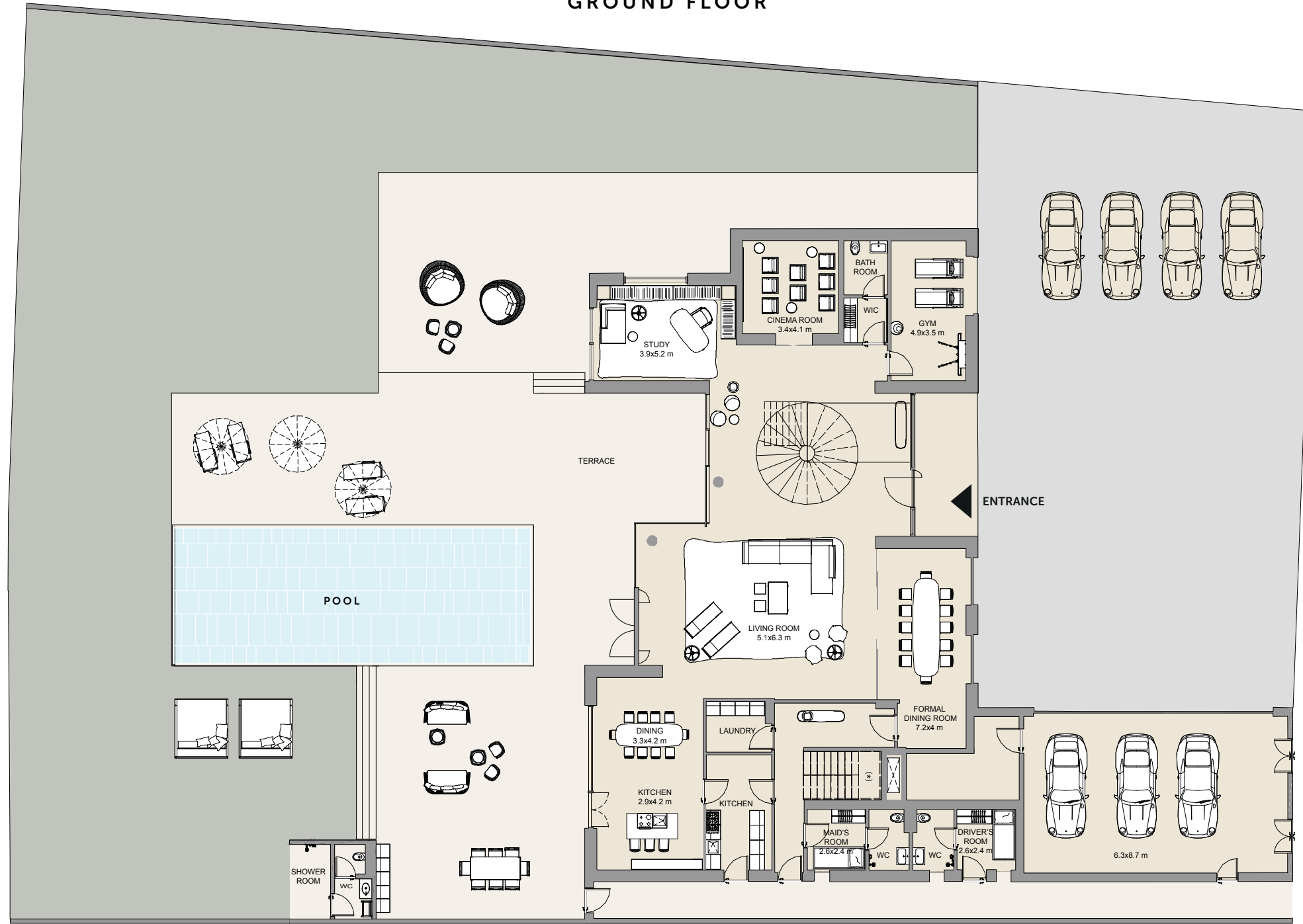
PLOT No.	BUA	PLOT AREA
02	7,353 sq. ft.	17,190 sq. ft.
04	7,353 sq. ft.	17,350 sq. ft.
11	7,353 sq. ft.	19,087 sq. ft.
14	7,353 sq. ft.	19,244 sq. ft.

(\*) BASEMENT LEVEL EQUIPMENT ROOM NOT SHOWN

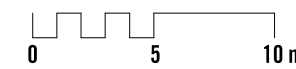
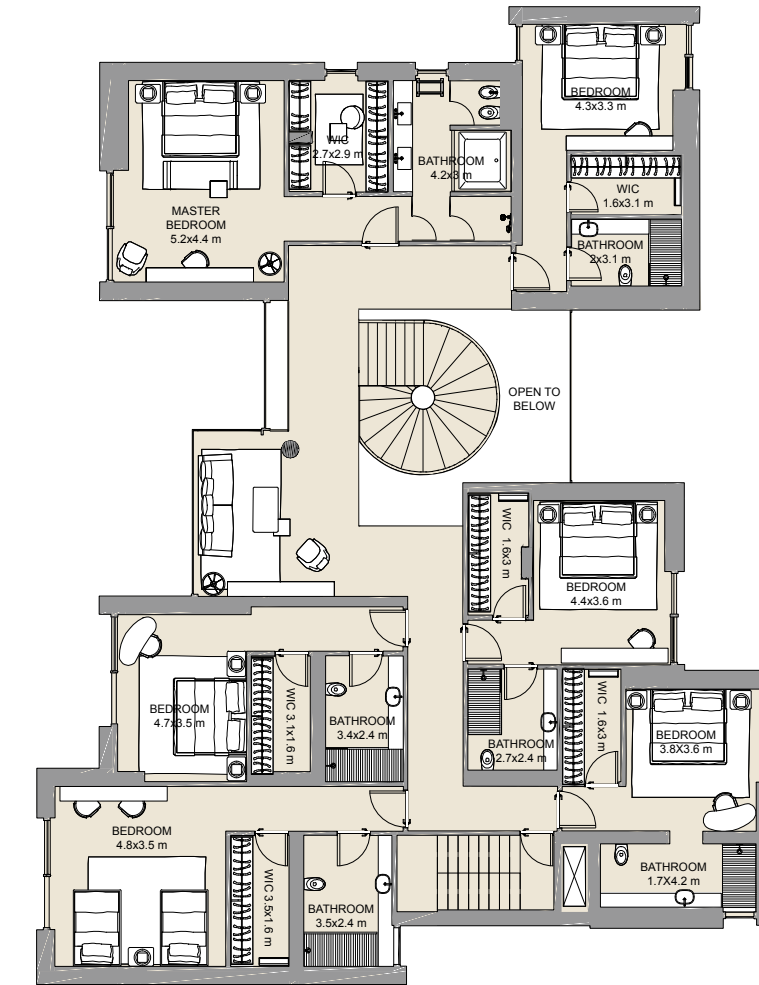




**GROUND FLOOR**



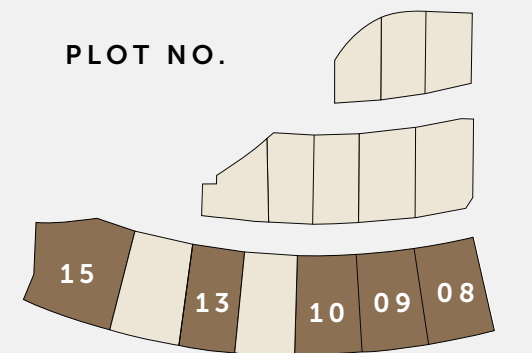
**FIRST FLOOR**



PLOT No.	BUA	PLOT AREA
08	8,033 sq. ft.	19,949 sq. ft.
09	8,033 sq. ft.	20,221 sq. ft.
10	8,033 sq. ft.	20,627 sq. ft.
13	8,033 sq. ft.	21,306 sq. ft.
15	8,033 sq. ft.	29,113 sq. ft.

(\*) BASEMENT LEVEL EQUIPMENT ROOM NOT SHOWN

PLOT NO.





## THE MARINA AND YACHT CLUB

The Bulgari Marina will comprise over 50 berths and will be able to accommodate boats from 30 to 120 feet. The berths will benefit from all the services of the Hotel, including Housekeeping, Security, Concierge, Florist and on board catering facilities.

The Yacht Club shall be an exclusive members-only facility, with a large outdoor pool and sea side decks, set in a lush landscaped garden. It will also feature a Lounge Bar and Members' Lounge.

### المرسى ونادي اليخوت

يحتوي مرسي بولغري على أكثر من ٥٠ رصيفاً لركن اليخوت، وهذه الأرصفة قادرة على استيعاب القوارب واليخوت التي يتراوح طولها بين ٣٠ و١٢٠ قدماً. وسيستفيد أصحاب اليخوت من جميع الخدمات المقدمة من الفندق، بما في ذلك التنظيف والأمن والحراسة والتزود بالطعام وغيرها من الخدمات.

كما سيكون نادي اليخوت حصرياً للأعضاء فقط، وسيحتوي على بركة سباحة خارجية كبيرة وإطلالة على البحر ضمن حديقة خلابة وجميلة، إضافة إلى مطعم وهدية للأعضاء.





## THE PROMENADE

The pedestrian-only Promenade will connect the Bulgari Hotel building with the Yacht Club. Inspired by Italian sea-side harbours like Portofino, it will host six independent world famous restaurants, which will provide residents and guests with the finest culinary experiences.

### الممشى

يربط الممشى المخصص للمارة فقط بين مبنى فندق بولغاري ونادي اليخوت. ويستوحى الممشى تصميمه من موانئ بحرية إيطالية مثل ميناء بورتوفينو، وسيضم ستة مطاعم عالمية مستقلة توفر للسكان والزلاء تجارب غنية وفريدة من نوعها من مطابخ مختلفة.

M E R A A S . C O M

**Meraas Holding**  
**Dubai, United Arab Emirates**  
**800-MERAAS (637227)**  
**BV@MERAAS.AE**

#### **DISCLAIMER**

Confidentiality and disclosure of information: All of the data, images, plans and information in this document are confidential and no part may be reproduced, distributed, disclosed or communicated to any other third party without our prior written approval. It may only be used for the purposes of determining whether to purchase property as described in this document.

No representation and no liability: We make no representation or warranty, express or implied that this document or the data, imaged, plans and information contained herein or the assumptions on which they are based are accurate, complete or up to date and they should not be relied upon as such. Any plans, photos, and computer generated images shown are indicative only and cannot be guaranteed to represent the complete interiors/exterior of a scheme. Any areas, measurements or distances given are approximate only. Any products and materials shown or indicated are indicative only and may be subject to variations or change. It is not possible to scale from any drawings and any reference to alterations to or use of any part of the property is not a statement that any necessary planning, building regulations or other consent has been obtained. These matters must be verified by any buyer/lessee. Any buyer/lessee must satisfy themselves by inspection or otherwise as to the correctness of any information given. Further design development is anticipated and the photograph's artist's impression(s), computer generated images and any description of detail or specification are intended as guidance only and may alter as works progress We accept no liability for any direct, indirect or consequential loss or damage suffered by any person as a result of relying on all or any part of this document and any liability is expressly disclaimed nor do we accept any liability if this document and the information contained herein is used for an alternative purpose from which it is intended, nor to any third party. Indicative terms only; no recommendation: This document contains only preliminary project information and images for illustrative purposes only. It does not purport to and is not intended to contain all of the information that may be required to evaluate and be relied on in connection with any potential purchase of property or considered as a recommendation by any person for you to participate in any potential transaction. We do not undertake, or expect, to update, correct or otherwise revise this document and the information contained herein at any time. Any proposed terms in this document are indicative only and remain subject to contract on such terms as directed by us.

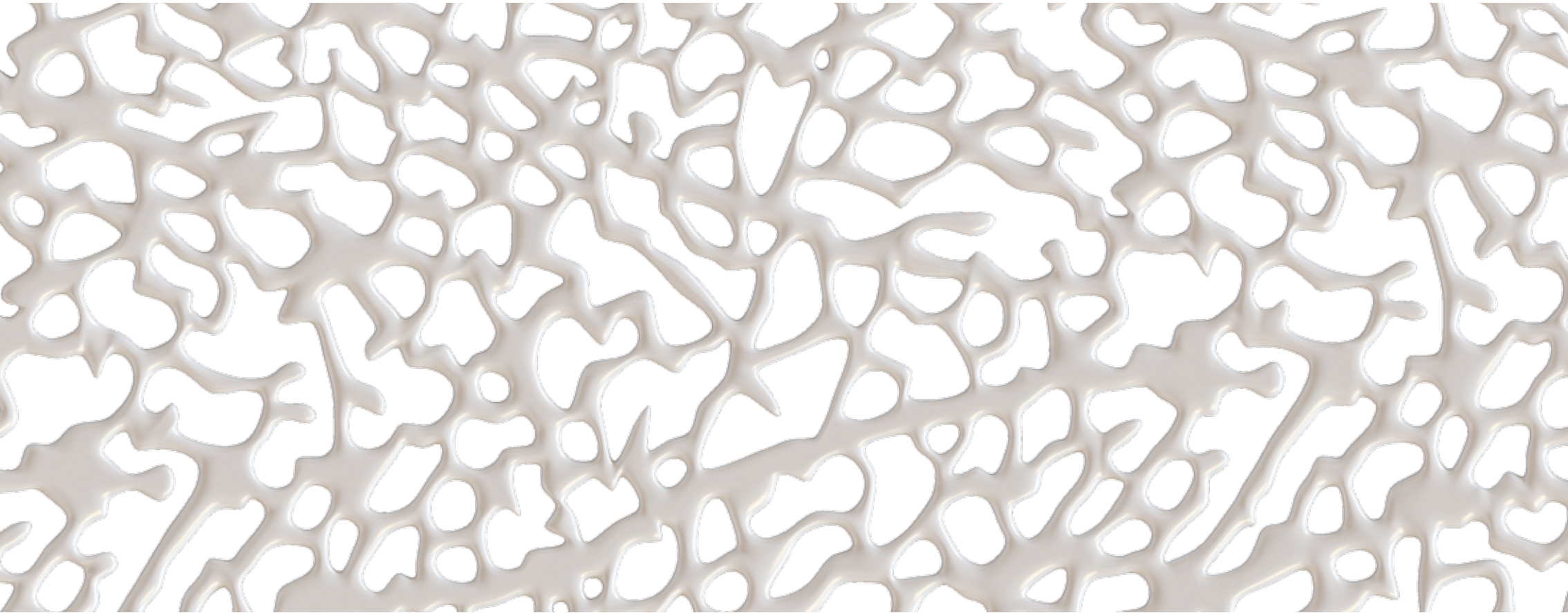
No offer: This document is not intended to create legal relations between us and is not an offer or commitment with respect to the sale of property and creates no obligation or liability on us to arrange or sell any property to you and all discussions relating thereto remain strictly subject to contract.

Licensed Trademark: The scheme and no part of the scheme is owned, developed or sold by the Bulgari/Marriott parties nor will any part of the scheme be owned or managed by the Bulgari/Marriott parties. The Bulgari/Marriott parties have not confirmed or checked the accuracy of the any of the information provided by Meraas or by its independent agents or any of its agents, employees or advisers and the Bulgari/Marriott parties assume no responsibility for such information. The Bulgari/Marriott parties do not act as agents for Meraas nor do they act as broker, finder or agent in connection with the sale of the scheme. No buyer or purchaser of any part of the scheme shall have the right to use or have any interest in the BVLGARI brand or name ("the Licensed Mark") and the use thereof will be strictly controlled by the terms of any sale and purchase agreement to be entered into by any buyer or purchaser of any part of the scheme and any such buyer or purchaser unconditionally waives and releases the Bulgari/Marriott parties in respect of any representation, defects, use of deposits or any claim whatsoever relating to the marketing, sale, design or construction or completion of any part of the scheme. The Bulgari/Marriott parties have no involvement in the provision of any hotel services to any part of the scheme and the buyer or purchaser of any part of the scheme should be aware that the license agreement permitting the use of the Licensed Mark may be terminated at any time in accordance with the terms of the licenses and agreements entered into between Meraas and the Bulgari /Marriott parties and the purchaser acknowledges and agrees that it shall have no recourse against the Bulgari/Marriott parties in the event that the use of the Licensed Mark ceases or terminates.

\* MERAAS BAY AND RESIDENCES LLC, is a company organized and existing under the laws of Dubai, United Arab Emirates, with its registered office at P.O. Box 123311, Dubai, United Arab Emirates and is the owner and developer of the scheme.

\*\* Bulgari S.p.A. or Marriott International, Inc. or any of its affiliates referred to herein as the "Bulgari/Marriott parties."

A DEVELOPMENT BY



**||| MERAAS**